



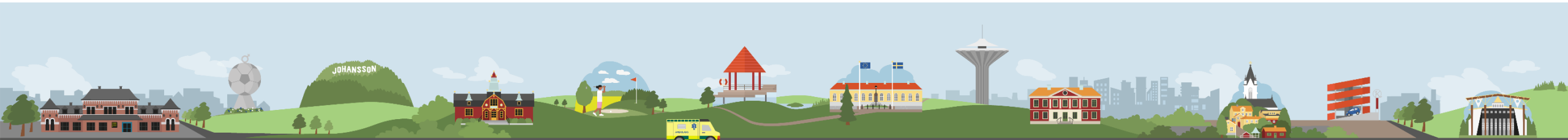
NÄRA VÅRD

Länsövergripande överenskommelse om nutritionsvårdprocessen

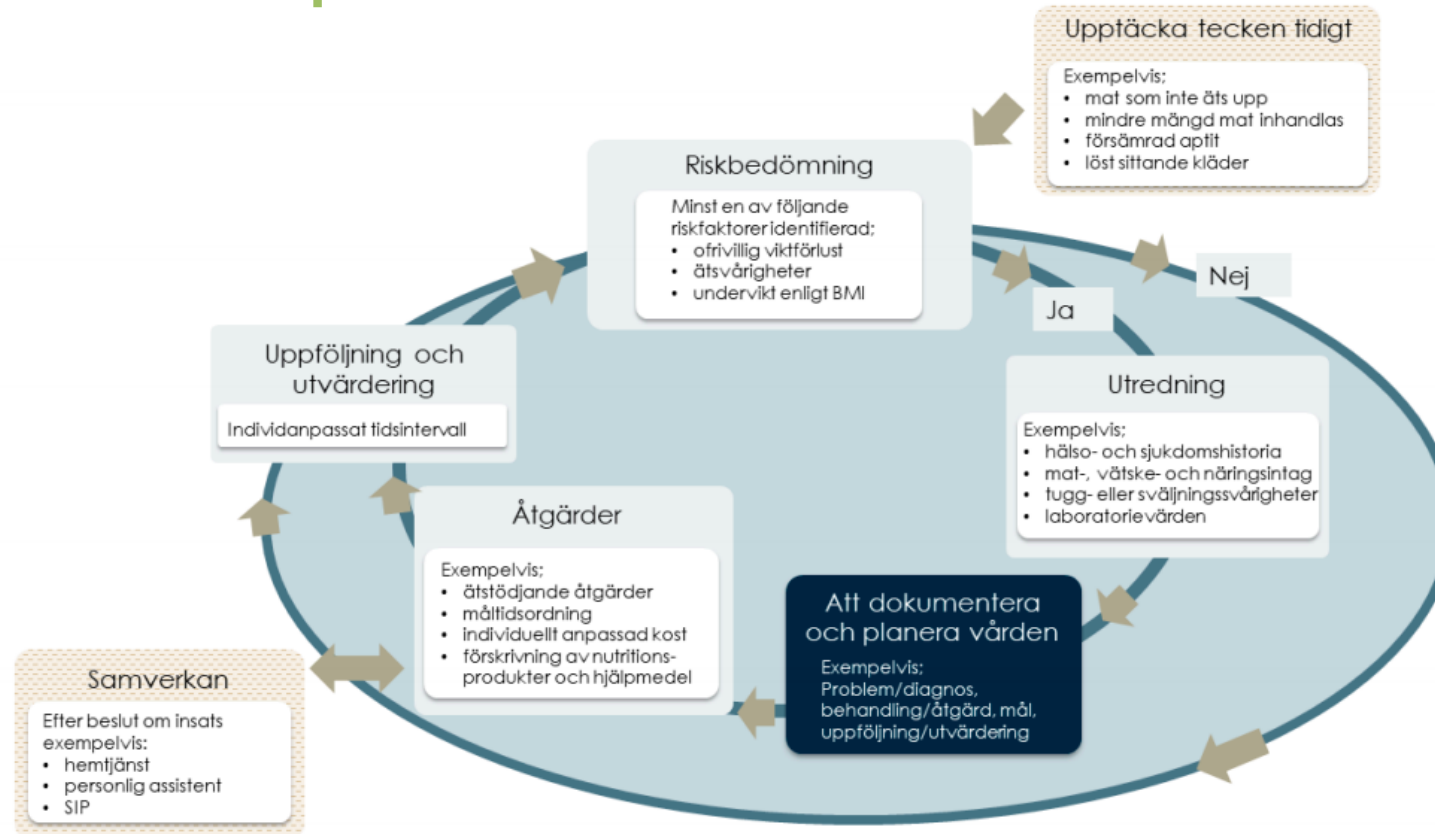
mellan Örebro läns kommuner och Region Örebro län

Bakgrund till överenskommelsen

- En del av omställningen till nära vård
- Ny överenskommelse om hälso- och sjukvård i hemmet
- Behovet av en överenskommelse – aktuellt sedan 2016
- Överenskommelsen gäller från 2022
- Innebär en ambitionshöjning
- Ekonomisk justering av kostnadsansvaret för nutritionsprodukter inom särskilda boendeformer.

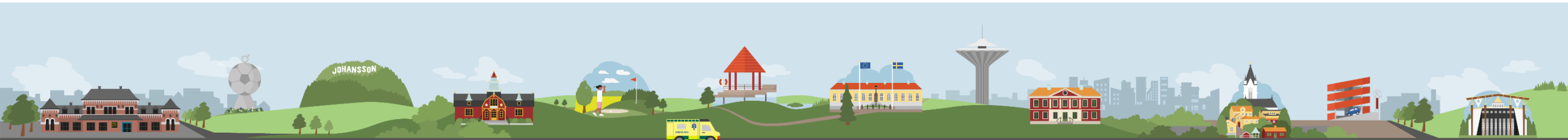


Nutritionsvårdprocessen



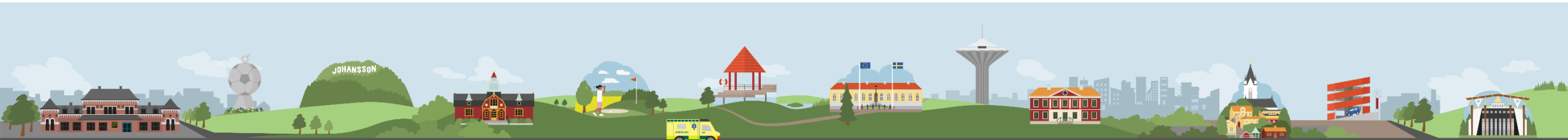
Om nutritionsbehandling

- Vid en mängd olika sjukdomstillstånd
- Är medicinsk behandling
- En del i nutritionsvårdprocessen
- All vårdpersonal behöver basal nutritionskompetens
- Dietister är specialister



Om överenskommelsen

- Tydliggör ansvar för nutritionsbehandling
- Varje part behöver organisera sig utifrån ansvarsfördelningen
- Gäller i grunden alla åldersgrupper, men följer ansvarsfördelningen i överenskommelsen för hälso- och sjukvård i hemmet
- Uppdelning av basal och specialiserad nutritionsbehandling



Basal nutritionsbehandling

- Anpassning av måltider, måltidsfördelning, måltidsmiljö.
- Ordination av specialkost utifrån allergier, överkänslighet och behov av anpassad mat.
- Ordination av kosttillägg.
- Motiverande samtal och stöd till nutritionsbehandling.

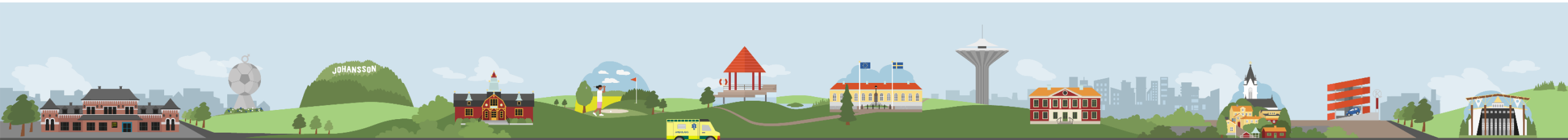
Specialiserad nutritionsbehandling

- All behandling utöver basal behandling, ex behandling med enteral eller parenteral näringstillförsel.
- Nutritionsbehandling på grund av sjukdomstillstånd som behandlas inom specialistvård i sluten- eller öppenvård.
- Motiverande samtal och stöd till nutritionsbehandling.

Ansvarsfördelning

Kommunens hälso- och sjukvård

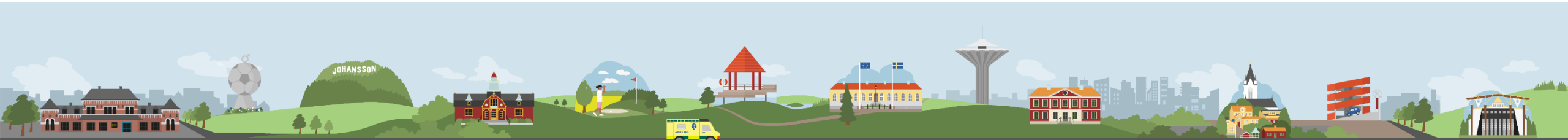
- Basal nutritionsbehandling för personer som har hälso- och sjukvård i hemmet.
- Nutritionsvårdprocessen: riskbedömning, utredning samt uppföljning och utvärdering av ordinerade åtgärder eller behandling.



Ansvarsfördelning

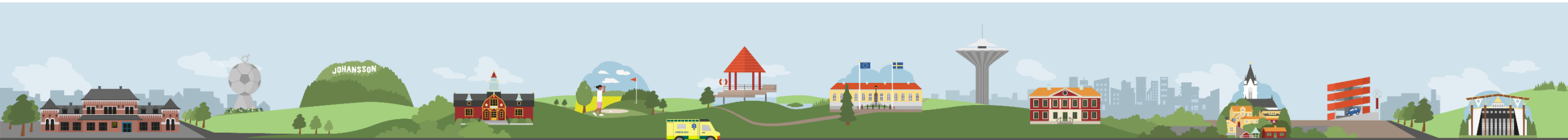
Regionens hälso- och sjukvård

- Specialiserad nutritionsbehandling för personer som har kommunal hälso- och sjukvård i hemmet.
- Basal och specialiserad nutritionsbehandling för personer som
 - inte har kommunal hälso- och sjukvård i hemmet.
 - är inneliggande på sjukhus.
 - har sjukdomstillstånd som behandlas av specifika team eller enheter (inom öppen- eller slutenvård).
- Nutritionsvårdprocessen: riskbedömning, utredning samt uppföljning och utvärdering av ordinerade åtgärder eller behandling.



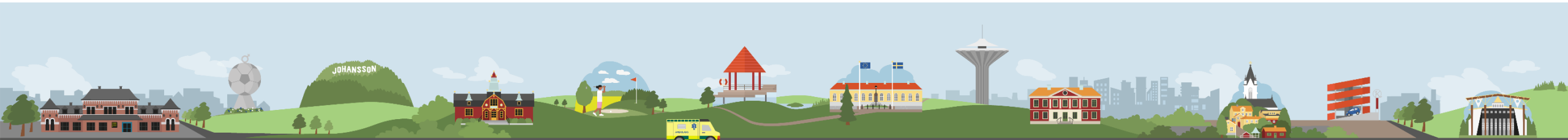
Förändringar utifrån överenskommelsen

- Sjuksköterskor (oavsett huvudman) kan få förskriva kosttillägg som subventioneras av Region Örebro län
- För att förskriva kosttillägg krävs utbildning
- Stödfunktionen Dietist direkt
- Kommunerna tar ett kostnadsansvar för kosttillägg



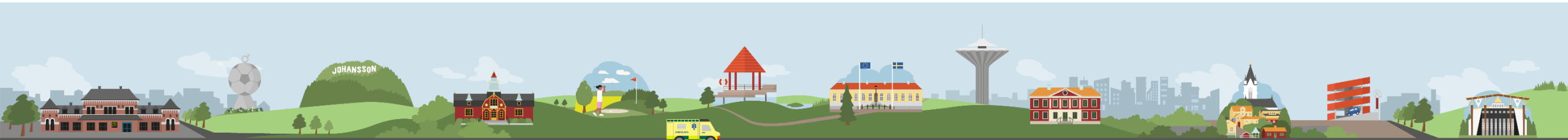
Förutsättningar

- Kompetens
 - Digital orientering i nutritionsvårdprocessen: *Agera gemensamt på nutritionsproblem*
 - Utbildning för att få förskriva kosttillägg
- Dietist direkt – en stödfunktion för legitimerad hälso- och sjukvårdspersonal
- Samarbete mellan huvudmän - riktlinje för informationsöverföring
- Uppföljning av överenskommelsen
- Uppföljning och utvärdering av förskrivningar



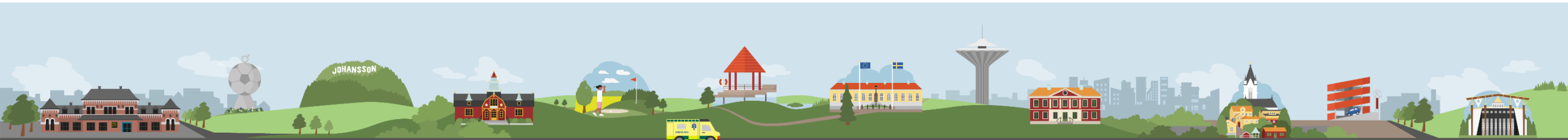
Användbara länkar

- Överenskommelsen finns [här>>](#)
- De digitala utbildningarna om nutritionsvårdprocessen och förskrivning av kosttillägg finns [här>>](#)
- Information för dig som ska förskriva subventionerade kosttillägg finns [här>>](#)
- Information och kontaktuppgifter till Dietist direkt finns [här>>](#)
- Riktlinje för informationsöverföring av nutritionsbehandling och tillhörande blankett finns [här>>](#)



Projektmedarbetare

- Stina Engelheart stina.engelheart@orebro.se
 - Uppdrag för att implementera överenskommelsen
- Malin Duckert-Ek
 - Projektledare för ny överenskommelse för hälso- och sjukvård i hemmet



Omställningen sker i samverkan mellan

