

Covid-19 Örebro län

Rapport vecka 23 2022

Version: 1

Covid-19 Örebro län

Rapport vecka 23

2022-06-14

Innehåll

1.	Inledning.....	4
2.	Antal fall av covid-19 i Örebro län.....	4
2.1.	Antal fall av covid-19 per vecka.....	4
2.2.	Antal fall per åldersgrupp, kön.....	5
2.3.	Antal fall/kommun.....	6
3.	Fall inom sjukvård och omsorg.....	6
3.1.	Antal SÄBO med fall av covid-19	6
3.2.	Antal sjukhusvårdade	7
4.	Antal analyserade prov.....	8
5.	Antal avlidna.....	9

1. Inledning

Denna veckorapport redovisar läget för covid-19 i Region Örebro län vecka 23, 2022. Antal fall i veckorapporten är baserad på data som rapporterats in till SmiNet* innan tisdagen kl. 08:00 efterföljande vecka. Antal sjukhusvårdade baseras på sjukvårdens rapportering av fall, antal provtagna på rapportering från laboratoriemedicinska kliniken mikrobiologen USÖ och rapportering av antal särskilda boenden för äldre (SÄBO) i länet med fall av covid-19 via samordnare i kommunen. Det förekommer viss eftersläpning i rapporteringen, data är preliminära och kompletteras efterföljande veckas rapport.

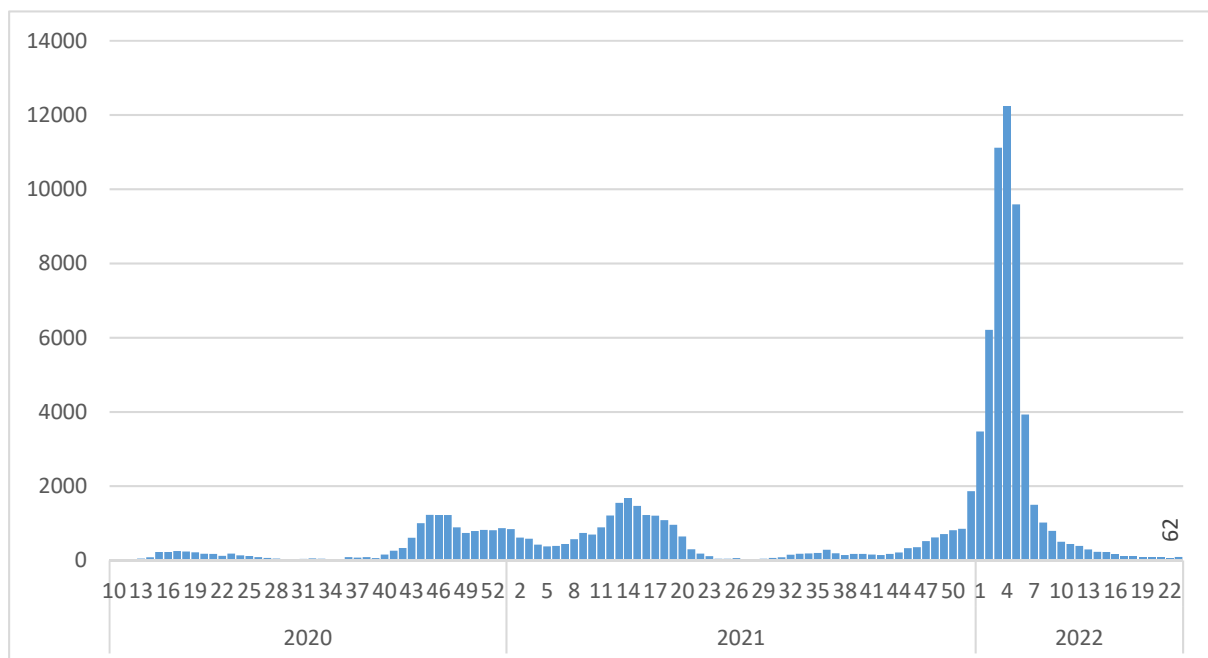
2. Antal fall av covid-19 i Örebro län

Första laboratorieverifierade positiva fallet av covid-19 i Örebro län diagnostiserades 4 mars 2020. Under våren 2020 togs främst prover på patienter med vårdbehov och personal inom vård och omsorg. Provtagningsindikationen utvidgades successivt och sedan juni 2020 har regionen haft en bred och allmän provtagning som inkluderar alla individer som uppvisar symtom för covid-19 fram till vecka 5 2022 då provtagningsindikationen förändras och prover återigen tas på patienter med vårdbehov, personal inom vård och omsorg och vid smittspårning. Då provtagningsindikationen och tillgången till testning skilt över tid är antal fall inte jämförbara under hela perioden.

2.1. Antal fall av covid-19 per vecka

Fram till och med 12 juni 2022 rapporterades 93 687 fall i Örebro län. Under vecka 23 rapporterades 90 nya fall, vilket är i samma nivå som 62 fall vecka 22.

Figur 1. Antal fall per vecka

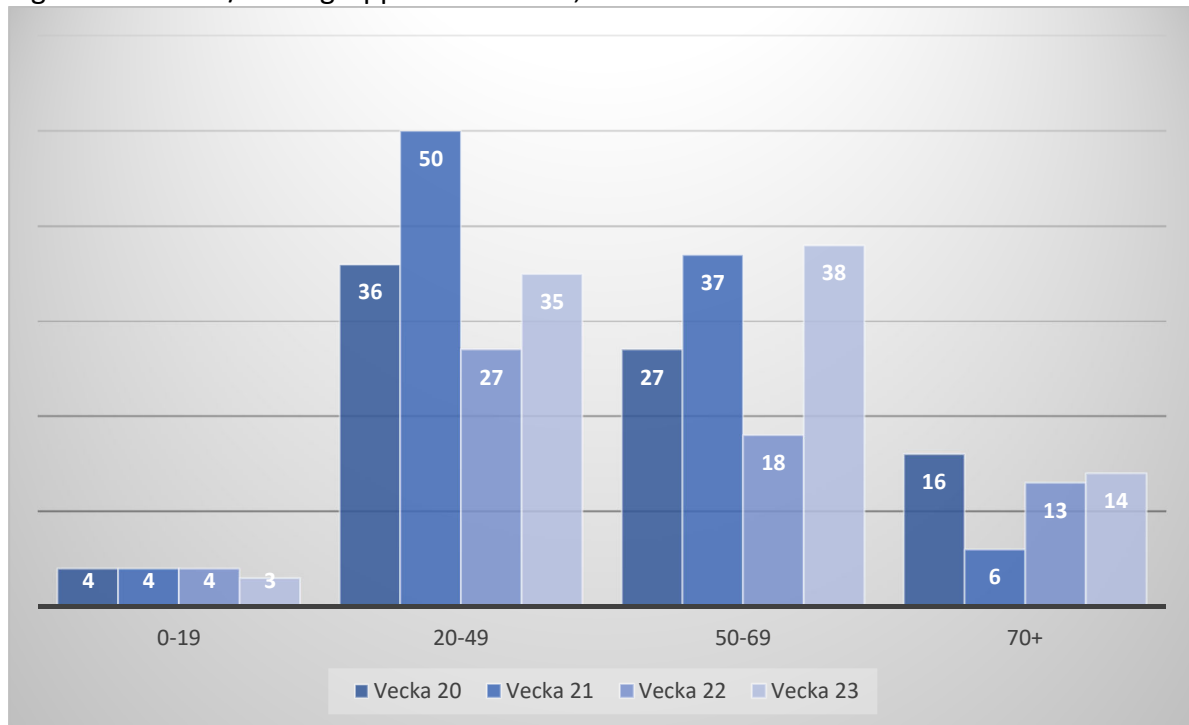


* SmiNet är ett samprojekt mellan Folkhälsomyndigheten och regionens smittskyddsläkare för nationell och lokal övervakning enligt smittskyddslagen.

2.2. Antal fall per åldersgrupp, kön

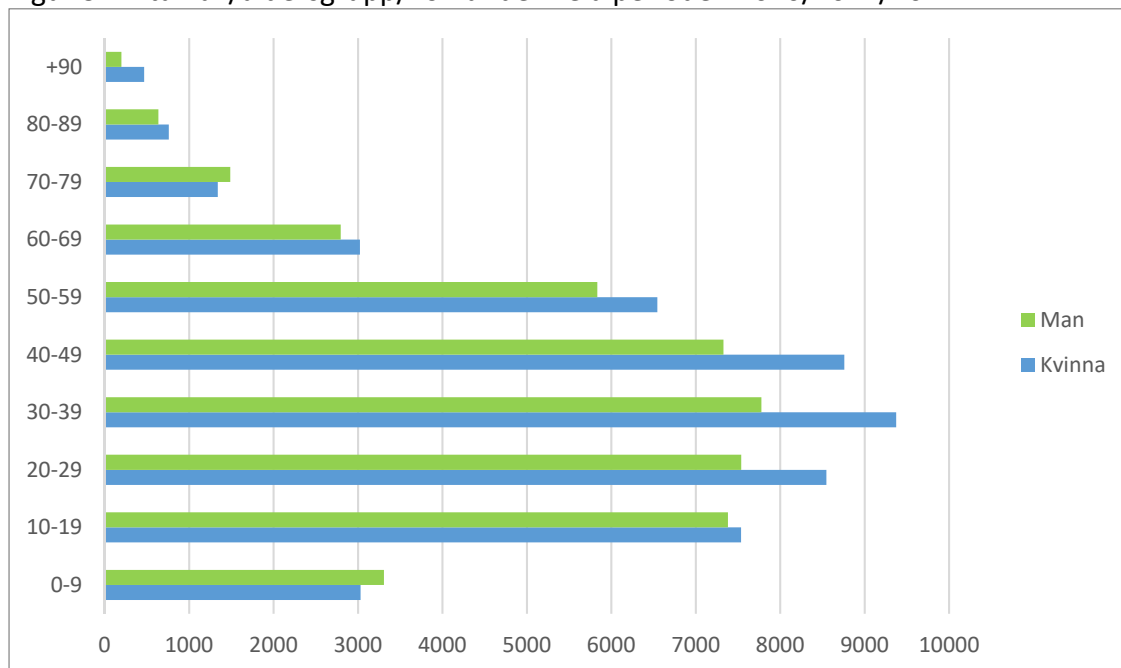
I figur 2 redovisas antal fall per åldersgrupp senaste fyra veckorna. Från och med vecka 5 2022 förändras provtagningsindikationen och prover patienter med vårdbehov, personal inom vård och omsorg och vid smittspårning vilket påverkar statistiken.

Figur 2. Antal fall/åldersgrupp vecka 20 - 23, 2022



I figur 3. redovisas antal fall av covid-19 per åldersgrupp och kön sedan pandemins start mars 2020.

Figur 3. Antal fall/åldersgrupp/kön under hela perioden 2020/2021/2022



2.3. Antal fall/kommun

I tabell 1 redovisas fall av covid-19 folkbokförda i Örebro län och redovisas per postort och kommun. Fallen är uppdelade på antal laboratoriebekräftade fall från pandemins start mars 2020 och vecka 23, 2022, samt antal per 1 000 invånare (incidens). Antal och incidens baserat på postort skiljer sig från Region Örebros redovisning som baseras på postnummernivå.

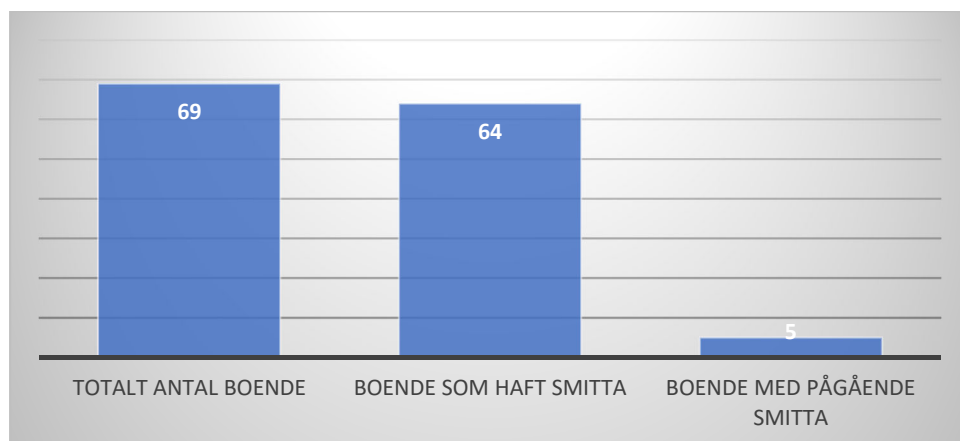
Tabell 1. Antal fall och incidens av covid-19

	Folkmängd	Antal fall 2020-2022 covid-19		Antal fall vecka 23, 2022	
	Jan 2022	Antal lab. verifierade	Incidens/ 1 000 invånare	Antal lab. verifierade	Incidens/ 1 000 invånare
<i>Askersund</i>	11 524	2 248	195,07	0	0,00
<i>Degerfors</i>	9 550	2 230	233,51	3	0,31
<i>Hallsberg</i>	16 190	4 873	300,99	2	0,12
<i>Hällefors</i>	6882	1 600	232,49	7	1,02
<i>Karlskoga</i>	30 426	7 733	254,16	14	0,46
<i>Kumla</i>	22 115	6 957	314,58	6	0,27
<i>Laxå</i>	5 604	1 320	235,55	0	0,00
<i>Lekeberg</i>	8 589	1 738	202,35	1	0,12
<i>Lindesberg</i>	23 631	6 196	262,20	10	0,42
<i>Ljusnarsberg</i>	4 626	955	206,44	5	1,08
<i>Nora</i>	10 713	3 236	302,06	3	0,28
<i>Örebro</i>	156 975	50 809	323,68	36	0,23
<i>Örebro län</i>	306 825	89 895	292,98	87	0,28

3. Fall inom sjukvård och omsorg

3.1. Antal SÄBO med fall av covid-19

Antal särskilda boenden för äldre (SÄBO) med fall av covid-19 i länets 12 kommuner beskrivs i figur 4. Figuren är uppdelat på antal boende i länet (inkluderar även korttidsvård), antal boenden som haft fall av covid-19 sedan pandemin startade och antal boende med pågående smitta under vecka 19, 2022 (rapportering från kommunen endast månadsvis).

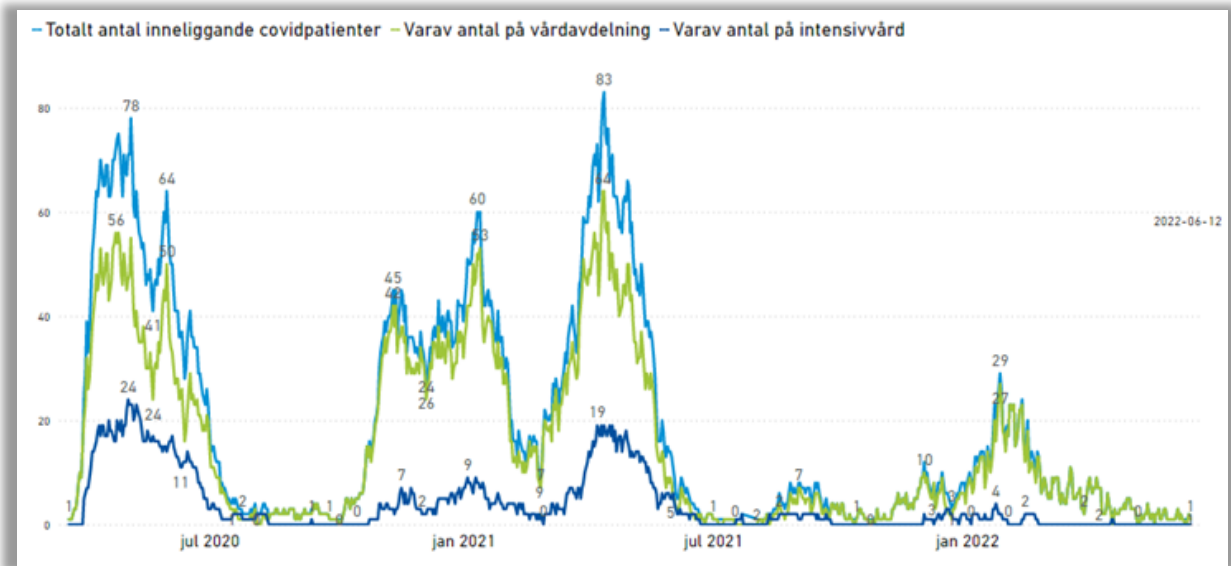


Figur 4. Antal SÄBO med fall av covid-19

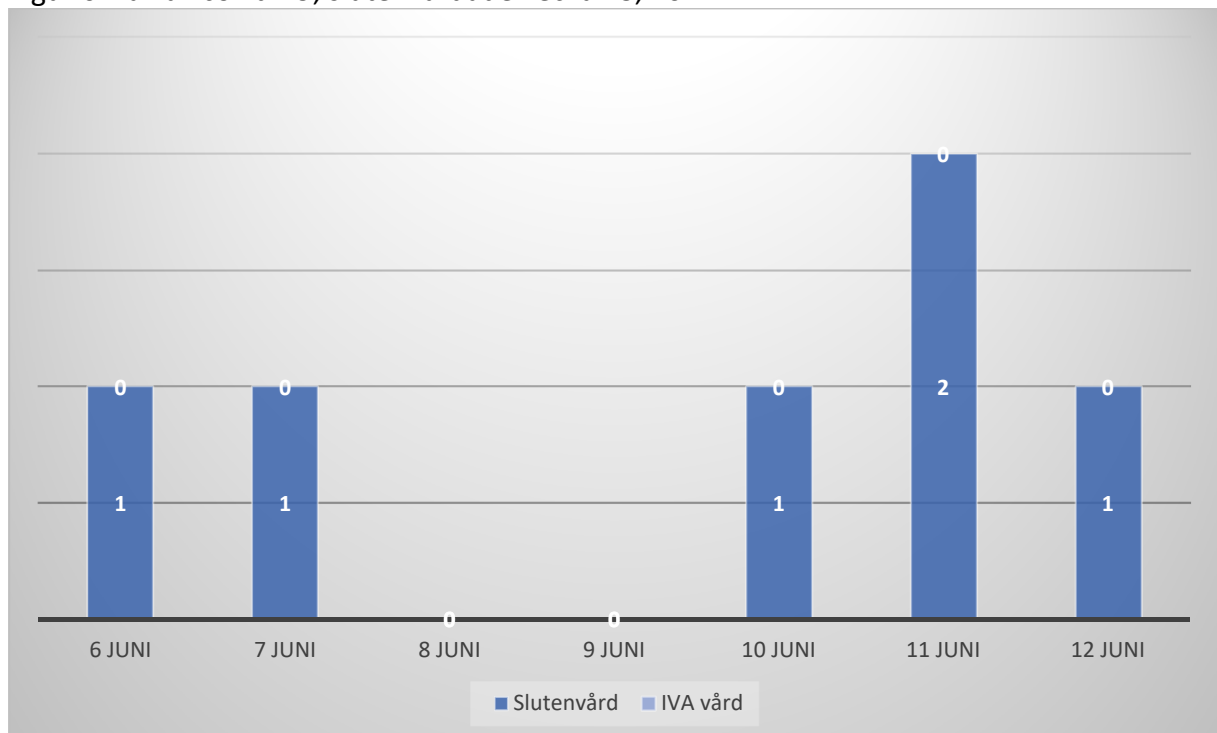
3.2. Antal sjukhusvårdade

Rapporterade fall av slutenvårdade patienter med covid-19, uppdelat på avdelningsvård respektive IVA-vård. Fall från pandemins start 2020 redovisas i figur 5 och fall under senaste veckan i figur 6.

Figur 5. Fall av covid-19, slutenvårdade



Figur 6. Fall av covid-19, slutenvårdade vecka 23, 2022



4. Antal analyserade prov

Från den 27 februari 2020 till 12 juni 2022 har 719 747 prover analyserats för covid-19 (SARS-CoV-2) inom Region Örebro län. Under vecka 23, 2022 analyserades 629 tester. Vilket är i samma nivå som föregående vecka.

Tabell 2. Antal analyserade prover av covid-19

	Analyserade prover	Antal pos. prover	Andel pos. prover %
<i>Vecka 34-37, 2020</i>	10 106	209	2,1
<i>Vecka 38-41, 2020</i>	19 337	569	2,9
<i>Vecka 42-45, 2020</i>	29 939	3 215	10,7
<i>Vecka 46-49, 2020</i>	34 430	3 968	11,5
<i>Vecka 50-53, 2020</i>	28 621	3 342	11,7
<i>Vecka 1-4, 2021</i>	25 686	2 524	9,8
<i>Vecka 5-8, 2021</i>	26 305	1 811	6,9
<i>Vecka 9-12, 2021</i>	35 320	3 582	10,1
<i>Vecka 13-16, 2021</i>	45 399	6 128	13,5
<i>Vecka 17-20, 2021</i>	45 557	3 921	8,6
<i>Vecka 21-24, 2021</i>	24 473	730	3,0
<i>Vecka 25-28, 2021</i>	10 837	215	2,0
<i>Vecka 29-32, 2021</i>	10 111	391	3,9
<i>Vecka 33-36, 2021</i>	31 012	957	3,1
<i>Vecka 37-40, 2021</i>	29 361	717	2,4
<i>Vecka 41-44, 2021</i>	21 267	702	3,3
<i>Vecka 45-48, 2021</i>	39 323	1 908	4,9
<i>Vecka 49-52, 2021</i>	69 755	4 314	6,2
<i>Vecka 1-4, 2022</i>	103 261	34 205	33,1
<i>Vecka 5-8, 2022</i>	36 603	16 380	44,8
<i>Vecka 9, 2022</i>	2 216	810	36,6
<i>Vecka 10, 2022</i>	1 620	518	32,0
<i>Vecka 11, 2022</i>	1 400	439	31,4
<i>Vecka 12, 2022</i>	1 438	397	27,6
<i>Vecka 13, 2022</i>	1 256	270	21,5
<i>Vecka 14, 2022</i>	1 188	266	22,4
<i>Vecka 15, 2022</i>	966	230	23,8
<i>Vecka 16, 2022</i>	961	178	18,5
<i>Vecka 17, 2022</i>	911	129	14,2
<i>Vecka 18, 2022</i>	901	142	15,8
<i>Vecka 19, 2022</i>	835	93	11,1
<i>Vecka 20, 2022</i>	860	85	9,9
<i>Vecka 21, 2022</i>	789	100	12,7
<i>Vecka 22, 2022</i>	778	70	9
<i>Vecka, 23 2022</i>	629	96	15

5. Antal avlidna

Figur 7. Antal avlidna per vecka i Örebro län

