

Covid-19 Örebro län

Rapport vecka 5 2022

Version: 1

Covid-19 Örebro län

Rapport vecka 5

2022-02-08

Innehåll

1.	Inledning.....	4
2.	Antal fall av covid-19 i Örebro län.....	4
2.1.	Antal fall av covid-19 per vecka.....	4
2.2.	Antal fall per åldersgrupp, kön.....	5
2.3.	Antal fall/kommun.....	6
3.	Fall inom sjukvård och omsorg.....	6
3.1.	Antal SÄBO med fall av covid-19	6
3.2.	Antal sjukhusvårdade	7
4.	Antal analyserade prov.....	8
5.	Antal avlidna.....	9

1. Inledning

Denna veckorapport redovisar läget för covid-19 i Region Örebro län vecka 5, 2022. Antal fall i veckorapporten är baserad på data som rapporterats in till SmiNet* innan tisdagen kl. 08:00 efterföljande vecka. Antal sjukhusvårdade baseras på sjukvårdens rapportering av fall, antal provtagna på rapportering från laboriemedicinska kliniken mikrobiologen USÖ och rapportering av antal särskilda boenden för äldre (SÄBO) i länet med fall av covid-19 via samordnare i kommunen. Det förekommer viss eftersläpning i rapporteringen, data är preliminära och kompletteras efterföljande veckas rapport.

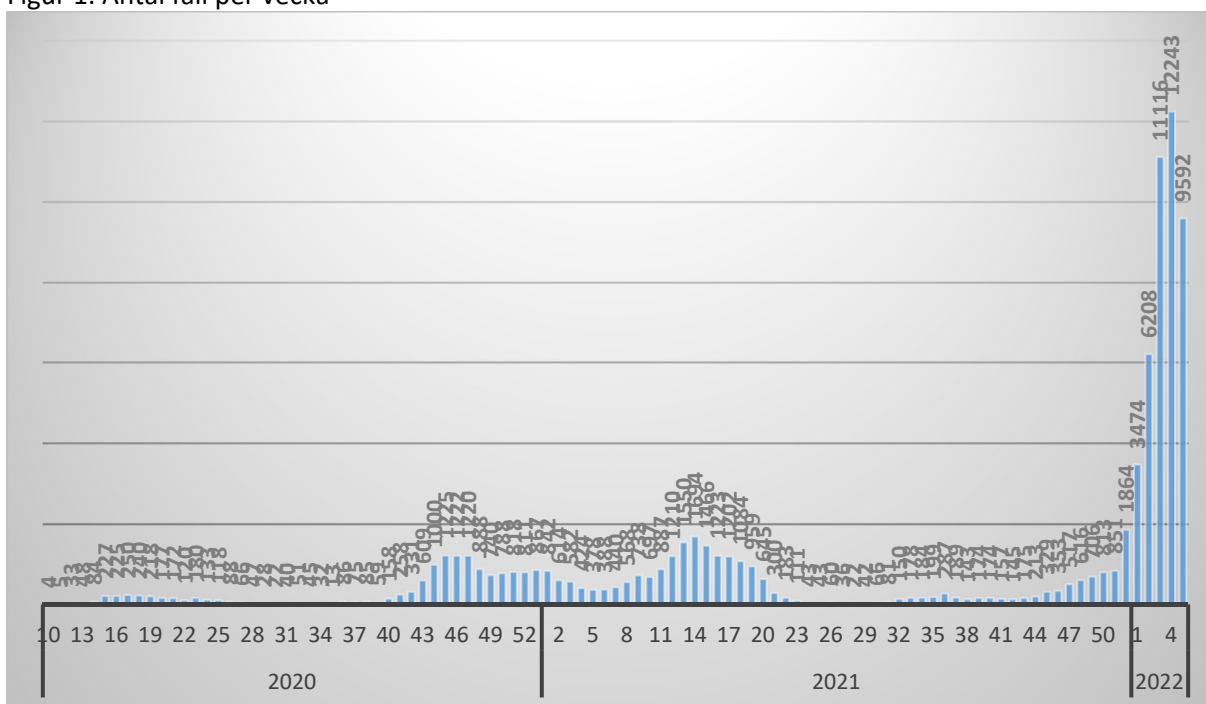
2. Antal fall av covid-19 i Örebro län

Första laborieverifierade positiva fallet av covid-19 i Örebro län diagnostiserades 4 mars 2020. Under våren 2020 togs främst prover på patienter med vårdbehov och personal inom vård och omsorg. Provtagningsindikationen utvidgades successivt och sedan juni 2020 har regionen haft en bred och allmän provtagning som inkluderar alla individer som uppvisar symtom för covid-19. Från och med vecka 5 2022 förändras provtagningsindikationen och prover tas återigen på patienter med vårdbehov, personal inom vård och omsorg och vid smittspårning. Då provtagningsindikationen och tillgången till testning skilt över tid är antal fall inte jämförbara under hela perioden.

2.1. Antal fall av covid-19 per vecka

Fram till och med 6 februari 2022 rapporterades 83 534 fall i Örebro län. Under vecka 5 rapporterades 9 592 nya fall, vilket är en minskning från 12 243 fall vecka 4.

Figur 1. Antal fall per vecka

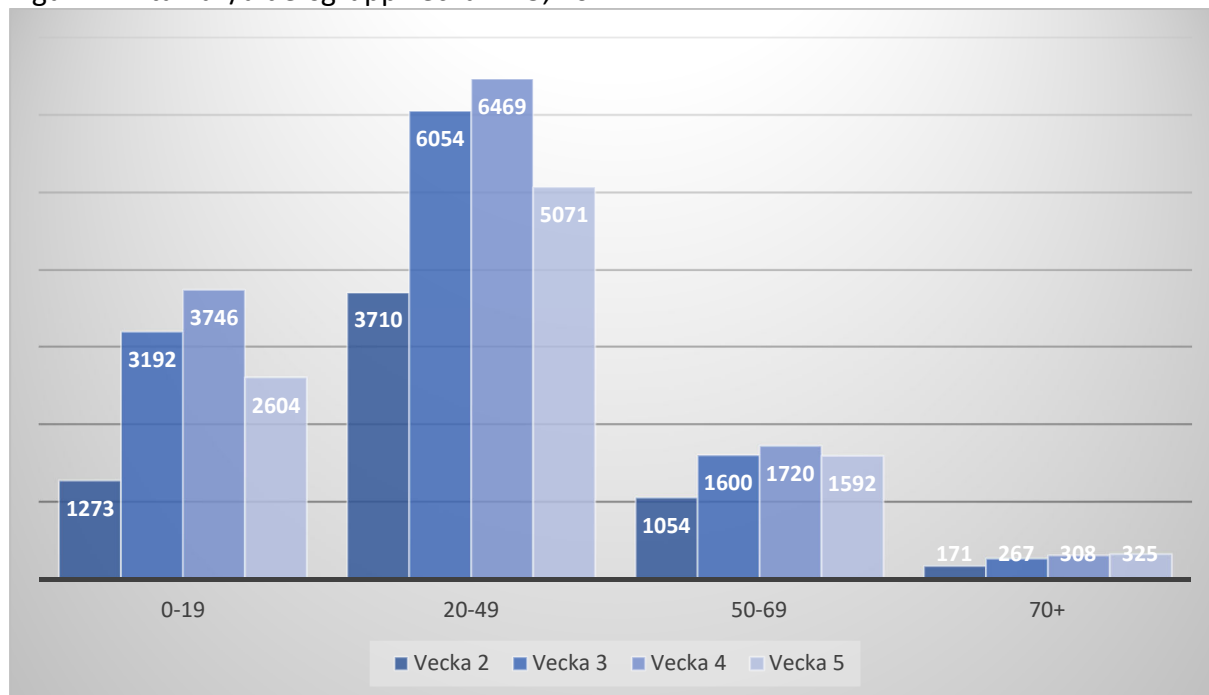


* SmiNet är ett samprojekt mellan Folkhälsomyndigheten och regionens smittskyddsläkare för nationell och lokal övervakning enligt smittskyddslagen.

2.2. Antal fall per åldersgrupp, kön

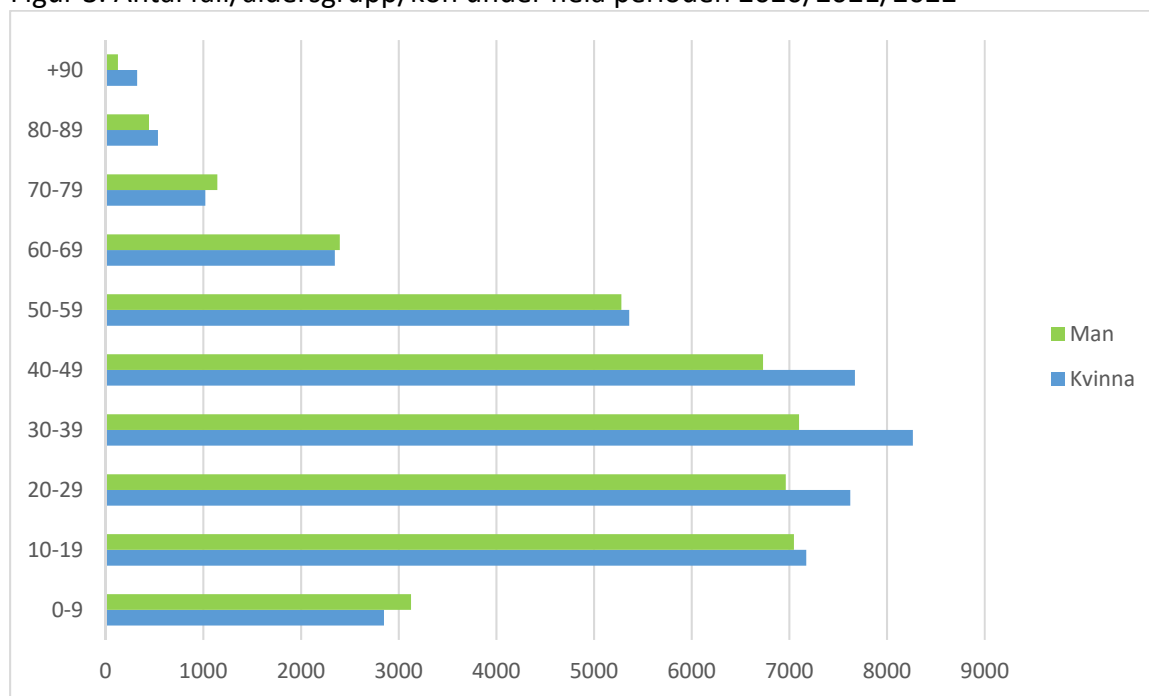
I figur 2 redovisas antal fall per åldersgrupp senaste fyra veckorna. Från och med vecka 5 2022 förändras provtagningsindikationen och prover patienter med vårdbehov, personal inom vård och omsorg och vid smittspårning vilket påverkar statistiken.

Figur 2. Antal fall/åldersgrupp vecka 2 - 5, 2022



I figur 3. redovisas antal fall av covid-19 per åldersgrupp och kön sedan pandemins start mars 2020.

Figur 3. Antal fall/åldersgrupp/kön under hela perioden 2020/2021/2022



2.3. Antal fall/kommun

I tabell 1 redovisas fall av covid-19 folkbokförda i Örebro län och redovisas per postort och kommun. Fallen är uppdelade på antal laboratoriebekräftade fall från pandemins start mars 2020 och vecka 5, 2022, samt antal per 1 000 invånare (incidens). Antal och incidens baserat på postort skiljer sig från Region Örebro län redovisning som baseras på postnummernivå.

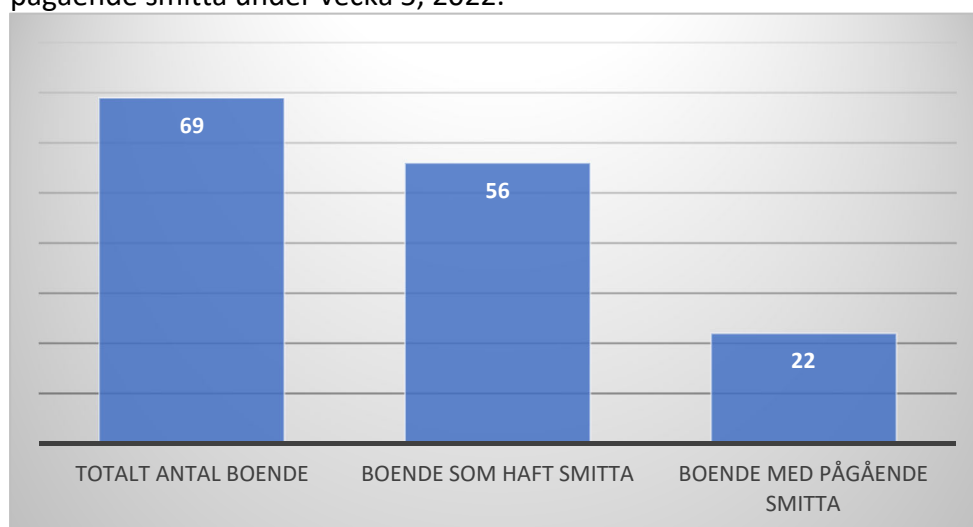
Tabell 1. Antal fall och incidens av covid-19

	Folkmängd Jan 2022	Antal fall 2020-2022 covid-19		Antal fall vecka 5, 2022	
		Antal lab. verifierade	Incidens/ 1 000 invånare	Antal lab. verifierade	Incidens/ 1 000 invånare
<i>Askersund</i>	11 524	1 925	167,04	304	26,38
<i>Degerfors</i>	9 550	1 824	190,99	241	25,24
<i>Hallsberg</i>	16 190	4 346	268,44	614	37,92
<i>Hällefors</i>	6 882	1 439	209,10	138	20,05
<i>Karlskoga</i>	30 426	6 576	216,13	849	27,90
<i>Kumla</i>	22 115	6 192	279,99	874	39,52
<i>Laxå</i>	5 604	1 164	207,71	118	21,06
<i>Lekeberg</i>	8 589	1 505	175,22	183	21,31
<i>Lindesberg</i>	23 631	5 504	232,91	691	29,24
<i>Ljusnarsberg</i>	4 626	849	183,53	108	23,35
<i>Nora</i>	10 713	2 892	269,95	301	28,10
<i>Örebro</i>	156 975	45 831	291,96	4 914	31,30
<i>Örebro län</i>	306 825	80 047	260,89	9 335	30,42

3. Fall inom sjukvård och omsorg

3.1. Antal SÄBO med fall av covid-19

Antal särskilda boenden för äldre (SÄBO) med fall av covid-19 i länets 12 kommuner beskrivs i figur 4. Figuren är uppdelat på antal boende i länet (inkluderar även korttidsvård), antal boenden som haft fall av covid-19 sedan pandemin startade och antal boende med pågående smitta under vecka 5, 2022.

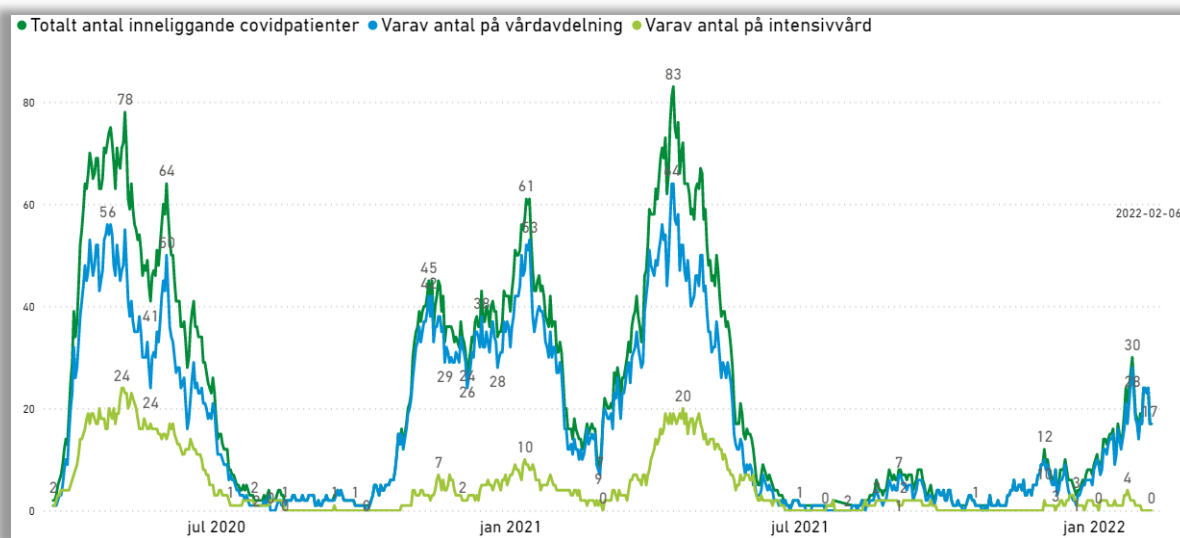


Figur 4. Antal SÄBO med fall av covid-19

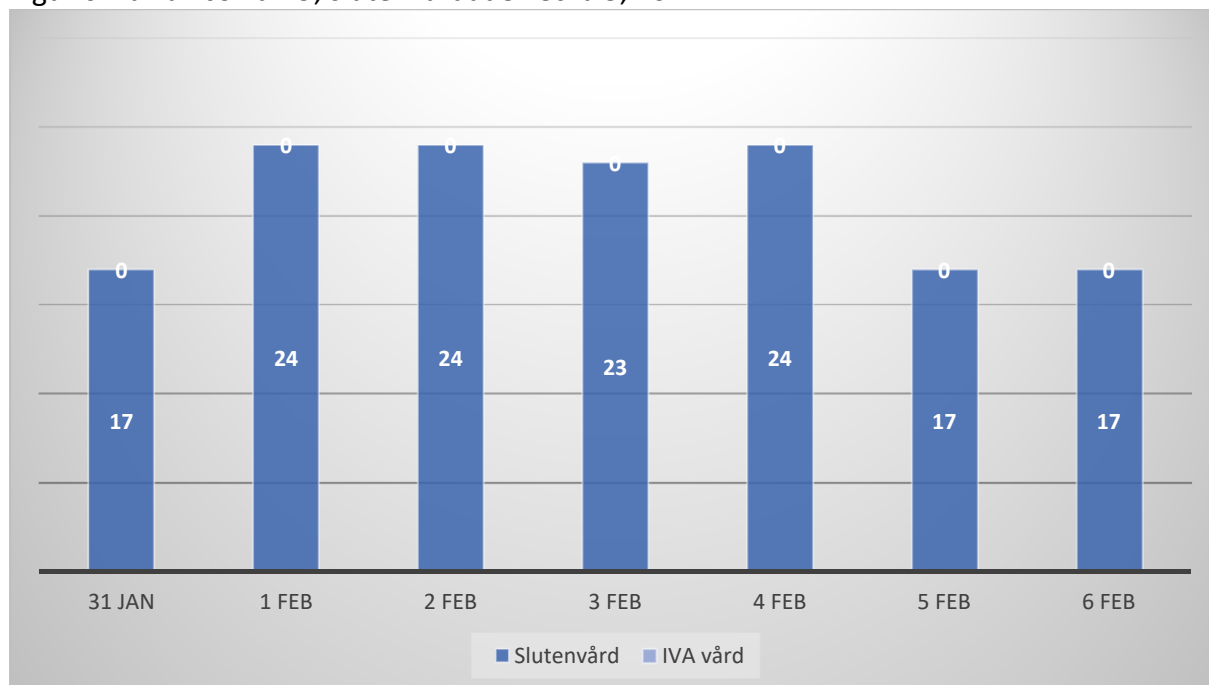
3.2. Antal sjukhusvårdade

Rapporterade fall av slutenvårdade patienter med covid-19, uppdelat på avdelningsvård respektive IVA-vård. Fall från pandemins start 2020 redovisas i figur 5 och fall under senaste veckan i figur 6.

Figur 5. Fall av covid-19, slutenvårdade



Figur 6. Fall av covid-19, slutenvårdade vecka 5, 2022



4. Antal analyserade prov

Från den 27 februari 2020 till 6 februari 2022 har 688 211 prover analyserats för covid-19 (SARS-CoV-2) inom Region Örebro län. Under vecka 5, 2022 analyserades 22 010 tester motsvarar 3.8-16.1 tester/1 000 invånare och dag.

Tabell 2. Antal analyserade prover av covid-19

	Analyserade prover	Antal pos. prover	Andel pos. prover %
<i>Vecka 34-37, 2020</i>	10 106	209	2,1
<i>Vecka 38-41, 2020</i>	19 337	569	2,9
<i>Vecka 42-45, 2020</i>	29 939	3 215	10,7
<i>Vecka 46-49, 2020</i>	34 430	3 968	11,5
<i>Vecka 50-53, 2020</i>	28 621	3 342	11,7
<i>Vecka 1-4, 2021</i>	25 686	2 524	9,8
<i>Vecka 5-8, 2021</i>	26 305	1 811	6,9
<i>Vecka 9-12, 2021</i>	35 320	3 582	10,1
<i>Vecka 13-16, 2021</i>	45 399	6 128	13,5
<i>Vecka 17-20, 2021</i>	45 557	3 921	8,6
<i>Vecka 21-24, 2021</i>	24 473	730	3,0
<i>Vecka 25-28, 2021</i>	10 837	215	2,0
<i>Vecka 29-32, 2021</i>	10 111	391	3,9
<i>Vecka 33-36, 2021</i>	31 012	957	3,1
<i>Vecka 37-40, 2021</i>	29 361	717	2,4
<i>Vecka 41, 2021</i>	6 567	172	2,6
<i>Vecka 42, 2021</i>	5 549	134	2,4
<i>Vecka 43, 2021</i>	5 236	175	3,3
<i>Vecka 44, 2021</i>	3 915	221	5,6
<i>Vecka 45, 2021</i>	5 269	337	6,4
<i>Vecka 46, 2021</i>	7 027	373	5,3
<i>Vecka 47, 2021</i>	12 019	545	4,5
<i>Vecka 48, 2021</i>	15 008	653	4,4
<i>Vecka 49, 2021</i>	17 063	746	4,4
<i>Vecka 50, 2021</i>	19 943	856	4,3
<i>Vecka 51, 2021</i>	16 404	782	4,8
<i>Vecka 52, 2021</i>	16 345	1 930	11,8
<i>Vecka 1, 2022</i>	18 833	3 675	19,5
<i>Vecka 2, 2022</i>	25 721	6 849	26,6
<i>Vecka 3, 2022</i>	31 762	11 389	35,9
<i>Vecka 4, 2022</i>	26 945	12 292	45,6
<i>Vecka 5, 2022</i>	22 010	9 795	44,5

5. Antal avlidna

Figur 7. Antal avlidna per vecka i Örebro län

