

Covid-19 Örebro län

Rapport vecka 41 2022

Version: 1

Covid-19 Örebro län

Rapport vecka 41

2022-10-18

Innehåll

1.	Inledning.....	4
2.	Antal fall av covid-19 i Örebro län.....	4
2.1.	Antal fall av covid-19 per vecka.....	4
2.2.	Antal fall per åldersgrupp, kön.....	5
2.3.	Antal fall/kommun.....	6
3.	Fall inom sjukvård och omsorg.....	6
3.1.	Antal SÄBO med fall av covid-19	6
3.2.	Antal sjukhusvårdade	7
4.	Antal analyserade prov.....	8
5.	Antal avlidna.....	9

1. Inledning

Denna veckorapport redovisar läget för covid-19 i Region Örebro län vecka 41, 2022. Antal fall i veckorapporten är baserad på data som rapporterats in till SmiNet* innan tisdagen kl. 08:00 efterföljande vecka. Antal sjukhusvårdade baseras på sjukvårdens rapportering av fall, antal provtagna på rapportering från laboriemedicinska kliniken mikrobiologen USÖ och rapportering av antal särskilda boenden för äldre (SÄBO) i länet med fall av covid-19 via samordnare i kommunen. Det förekommer viss eftersläpning i rapporteringen, data är preliminära och kompletteras efterföljande veckas rapport.

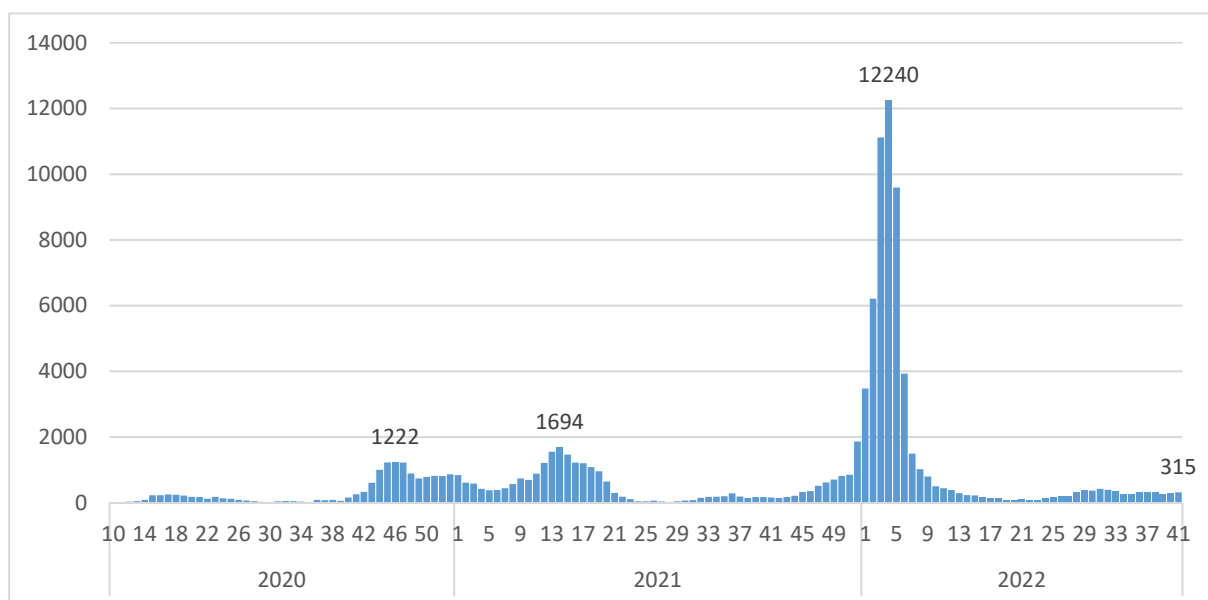
2. Antal fall av covid-19 i Örebro län

Första laborieverifierade positiva fallet av covid-19 i Örebro län diagnostiserades 4 mars 2020. Under våren 2020 togs främst prover på patienter med vårdbehov och personal inom vård och omsorg. Provtagningsindikationen utvidgades successivt och sedan juni 2020 har regionen haft en bred och allmän provtagning som inkluderar alla individer som uppvisar symtom för covid-19 fram till vecka 5 2022 då provtagningsindikationen förändras och prover återigen tas på patienter med vårdbehov, personal inom vård och omsorg och vid smittspårning. Då provtagningsindikationen och tillgången till testning skilt över tid är antal fall inte jämförbara under hela perioden.

2.1. Antal fall av covid-19 per vecka

Fram till och med 2 oktober 2022 rapporterades 98 676 fall i Örebro län. Under vecka 41 rapporterades 315 nya fall, vilket är i samma nivå 287 fall vecka 40.

Figur 1. Antal fall per vecka

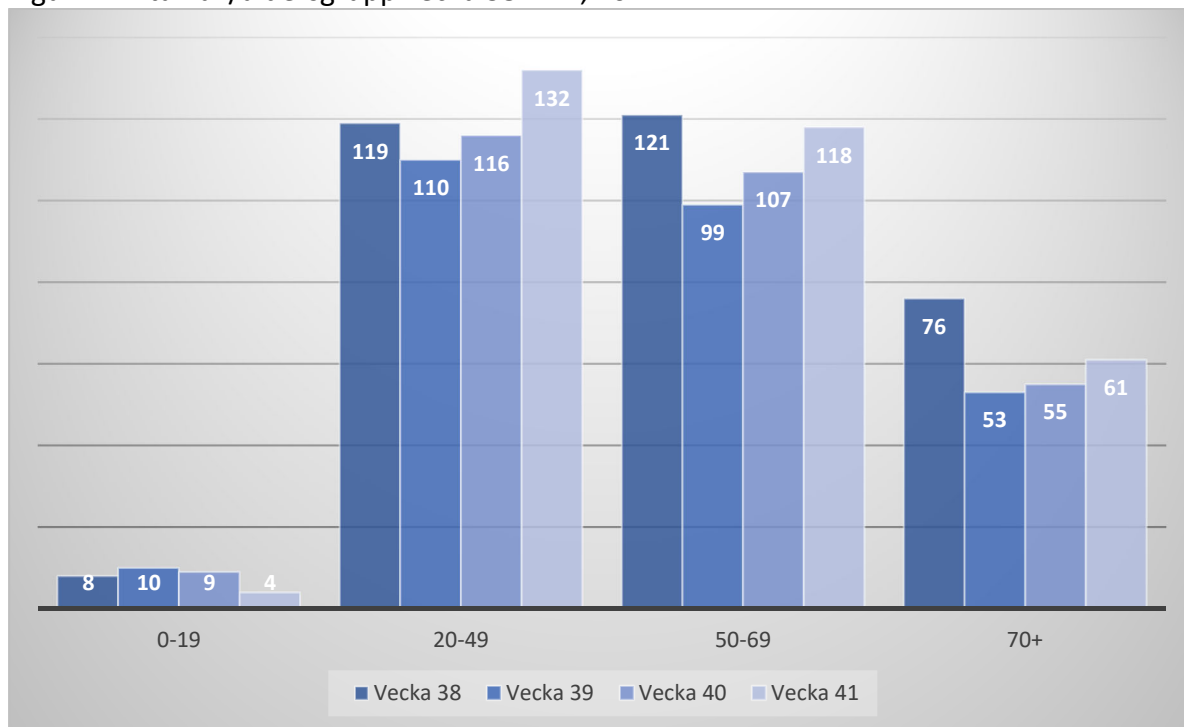


* SmiNet är ett samprojekt mellan Folkhälsomyndigheten och regionens smittskyddsläkare för nationell och lokal övervakning enligt smittskyddslagen.

2.2. Antal fall per åldersgrupp, kön

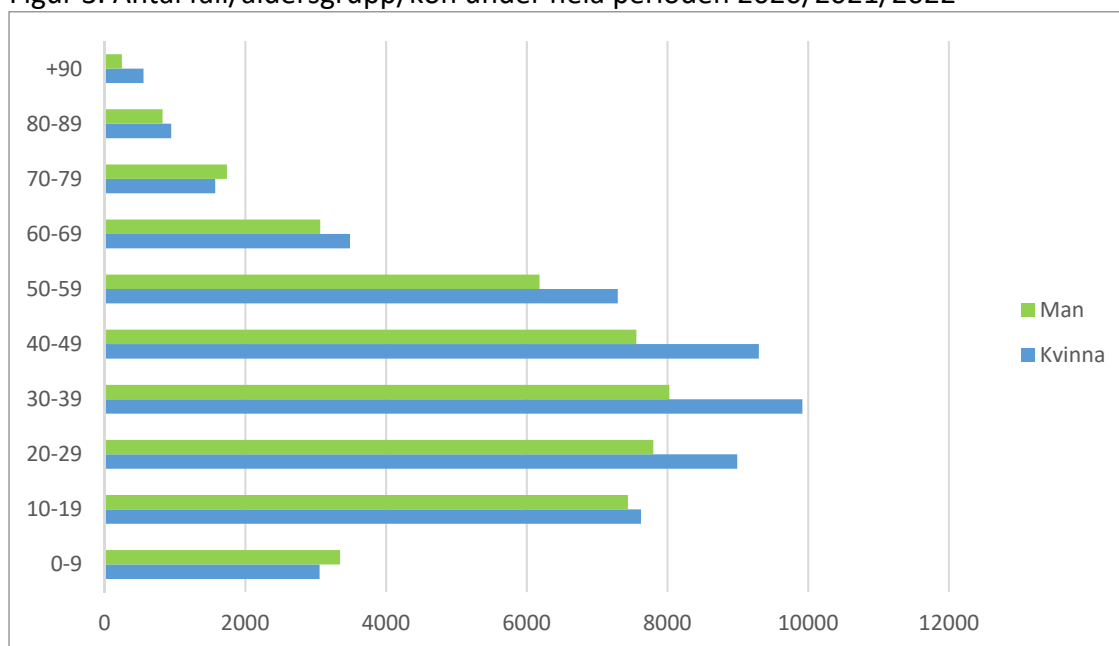
I figur 2 redovisas antal fall per åldersgrupp senaste fyra veckorna. Från och med vecka 5 2022 förändras provtagningsindikationen och prover patienter med vårdbehov, personal inom vård och omsorg och vid smittspårning vilket påverkar statistiken.

Figur 2. Antal fall/åldersgrupp vecka 38 – 41, 2022



I figur 3. redovisas antal fall av covid-19 per åldersgrupp och kön sedan pandemins start mars 2020.

Figur 3. Antal fall/åldersgrupp/kön under hela perioden 2020/2021/2022



2.3. Antal fall/kommun

I tabell 1 redovisas fall av covid-19 folkbokförda i Örebro län och redovisas per postort och kommun. Fallen är uppdelade på antal laboratoriebekräftade fall från pandemins start mars 2020 och vecka 41, 2022, samt antal per 1 000 invånare (incidens). Antal och incidens baserat på postort skiljer sig från Region Örebros redovisning som baseras på postnummernivå.

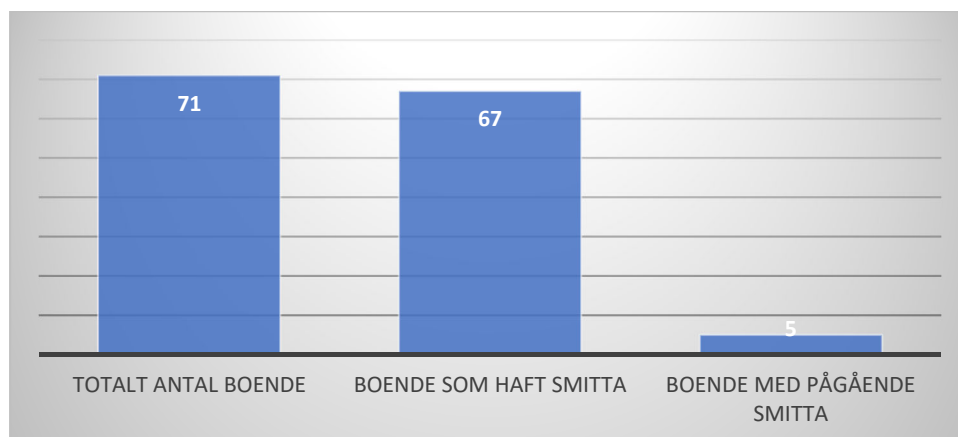
Tabell 1. Antal fall och incidens av covid-19

	Folkmängd Juli 2022	Antal fall 2020-2022 covid-19		Antal fall vecka 41, 2022	
		Antal lab. verifierade	Incidens/ 1 000 invånare	Antal lab. verifierade	Incidens/ 1 000 invånare
Askersund	11 539	2 388	206,95	10	0,87
Degerfors	9 539	2 379	249,40	3	0,31
Hallsberg	16 279	5 106	313,66	10	0,61
Hällefors	6 757	1 700	251,59	4	0,59
Karlskoga	30 411	8 079	265,66	28	0,92
Kumla	22 402	7 369	328,94	34	1,52
Laxå	5 624	1 449	257,65	8	1,42
Lekeberg	8 702	1 836	210,99	9	1,03
Lindesberg	23 599	6 701	283,95	28	1,19
Ljusnarsberg	4 554	1 033	226,83	4	0,88
Nora	10 763	3 463	321,75	12	1,11
Örebro	157 068	53 533	340,83	156	0,99
Örebro län	307 237	95 036	309,32	306	1,00

3. Fall inom sjukvård och omsorg

3.1. Antal SÄBO med fall av covid-19

Antal särskilda boenden för äldre (SÄBO) med fall av covid-19 i länets 12 kommuner beskrivs i figur 4. Figuren är uppdelat på antal boende i länet (inkluderar även korttidsvård), antal boenden som haft fall av covid-19 sedan pandemin startade och antal boende med pågående smitta under vecka 41, 2022.

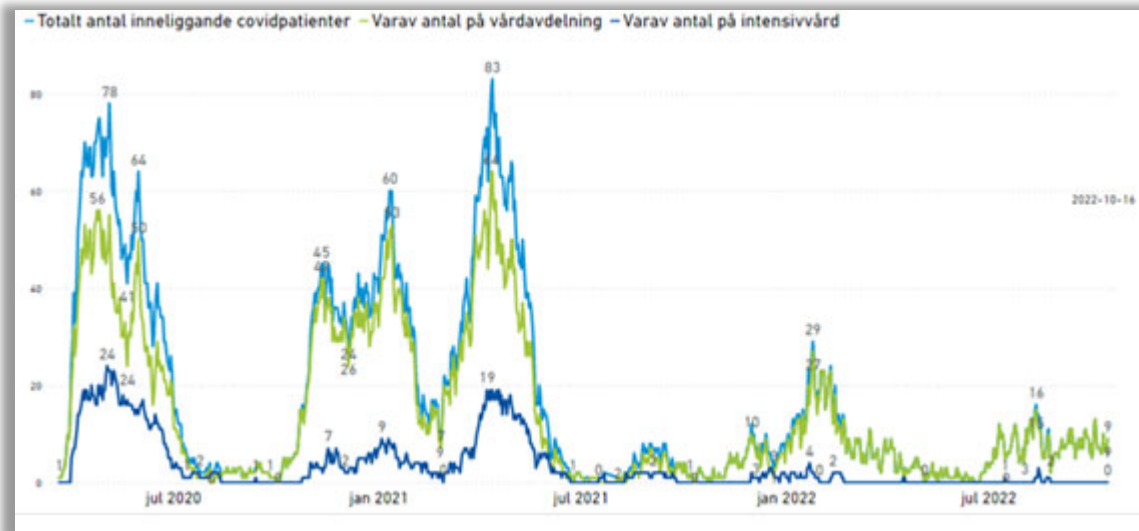


Figur 4. Antal SÄBO med fall av covid-19

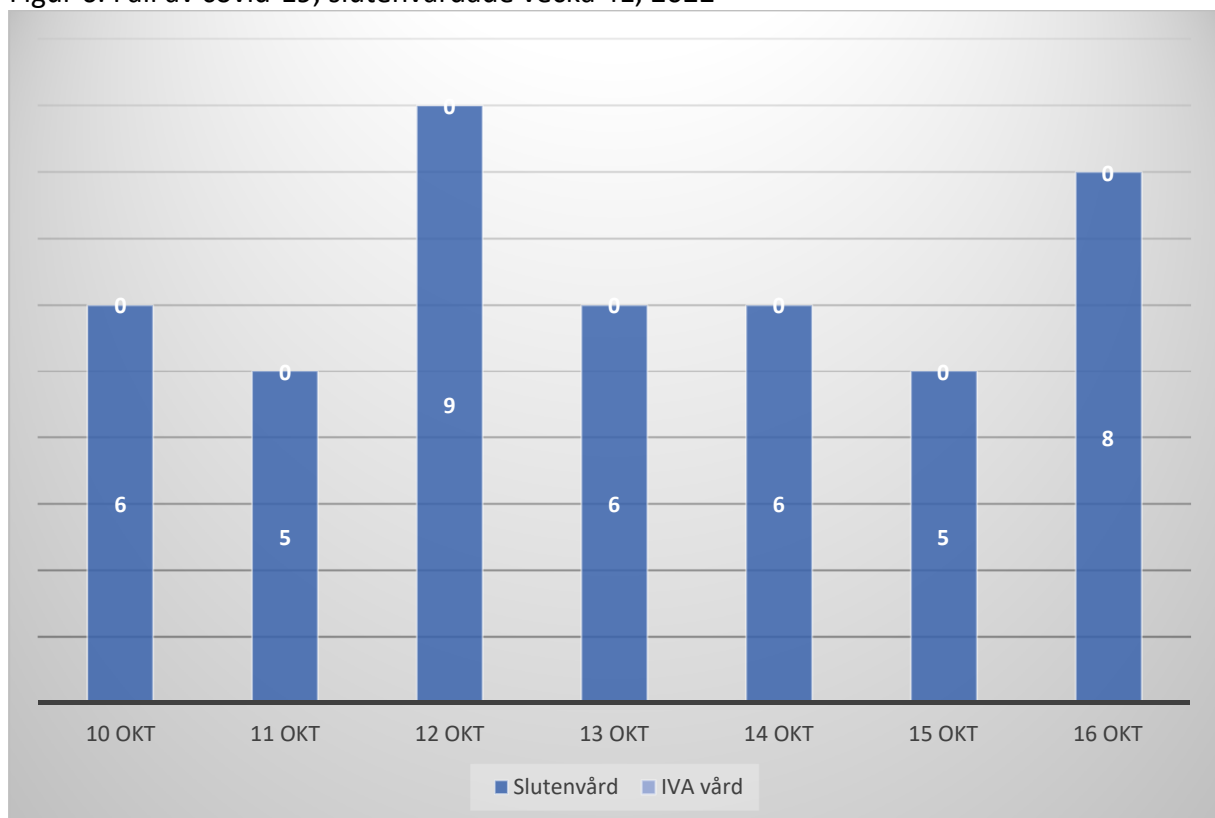
3.2. Antal sjukhusvårdade

Rapporterade fall av slutenvårdade patienter med covid-19, uppdelat på avdelningsvård respektive IVA-vård. Fall från pandemins start 2020 redovisas i figur 5 och fall under senaste veckan i figur 6.

Figur 5. Fall av covid-19, slutenvårdade



Figur 6. Fall av covid-19, slutenvårdade vecka 41, 2022



4. Antal analyserade prov

Från den 27 februari 2020 till 16 oktober 2022 har 740 079 prover analyserats för covid-19 (SARS-CoV-2) inom Region Örebro län. Under vecka 41, 2022, analyserades 1 222 tester.

Tabell 2. Antal analyserade prover av covid-19

	Analyserade prover	Antal pos. prover	Andel pos. prover %
<i>Vecka 34-37, 2020</i>	10 106	209	2,1
<i>Vecka 38-41, 2020</i>	19 337	569	2,9
<i>Vecka 42-45, 2020</i>	29 939	3 215	10,7
<i>Vecka 46-49, 2020</i>	34 430	3 968	11,5
<i>Vecka 50-53, 2020</i>	28 621	3 342	11,7
<i>Vecka 1-4, 2021</i>	25 686	2 524	9,8
<i>Vecka 5-8, 2021</i>	26 305	1 811	6,9
<i>Vecka 9-12, 2021</i>	35 320	3 582	10,1
<i>Vecka 13-16, 2021</i>	45 399	6 128	13,5
<i>Vecka 17-20, 2021</i>	45 557	3 921	8,6
<i>Vecka 21-24, 2021</i>	24 473	730	3,0
<i>Vecka 25-28, 2021</i>	10 837	215	2,0
<i>Vecka 29-32, 2021</i>	10 111	391	3,9
<i>Vecka 33-36, 2021</i>	31 012	957	3,1
<i>Vecka 37-40, 2021</i>	29 361	717	2,4
<i>Vecka 41-44, 2021</i>	21 267	702	3,3
<i>Vecka 45-48, 2021</i>	39 323	1 908	4,9
<i>Vecka 49-52, 2021</i>	69 755	4 314	6,2
<i>Vecka 1-4, 2022</i>	103 261	34 205	33,1
<i>Vecka 5-8, 2022</i>	36 603	16 380	44,8
<i>Vecka 9-12, 2022</i>	6 674	2 164	32,4
<i>Vecka 13-16, 2022</i>	4 371	944	21,6
<i>Vecka 17-20, 2022</i>	3 507	449	12,8
<i>Vecka 21-24, 2022</i>	2 900	409	14,1
<i>Vecka 25-28, 2022</i>	3 432	953	27,8
<i>Vecka 29-32, 2022</i>	4 802	1 642	34,2
<i>Vecka 33, 2022</i>	1 114	339	30,4
<i>Vecka 34, 2022</i>	1 126	237	21,0
<i>Vecka 35, 2022</i>	1 494	268	17,9
<i>Vecka 36, 2022</i>	1 555	324	20,8
<i>Vecka 37, 2022</i>	1 446	324	22
<i>Vecka 38, 2022</i>	1 275	323	25,3
<i>Vecka 39, 2022</i>	1 116	266	23,8
<i>Vecka 40, 2022</i>	1 046	249	23,8
<i>Vecka 41, 2022</i>	1 222	314	25,7

5. Antal avlidna

Figur 7. Antal avlidna per vecka i Örebro län

