

# Covid-19 Örebro län

Rapport vecka 25 2022

Version: 1

# Covid-19 Örebro län

## Rapport vecka 25

2022-06-28

## Innehåll

1.	Inledning.....	4
2.	Antal fall av covid-19 i Örebro län.....	4
2.1.	Antal fall av covid-19 per vecka.....	4
2.2.	Antal fall per åldersgrupp, kön.....	5
2.3.	Antal fall/kommun.....	6
3.	Fall inom sjukvård och omsorg.....	6
3.1.	Antal SÄBO med fall av covid-19 .....	6
3.2.	Antal sjukhusvårdade .....	7
4.	Antal analyserade prov.....	8
5.	Antal avlidna.....	9

## 1. Inledning

Denna veckorapport redovisar läget för covid-19 i Region Örebro län vecka 25, 2022. Antal fall i veckorapporten är baserad på data som rapporterats in till SmiNet\* innan tisdagen kl. 08:00 efterföljande vecka. Antal sjukhusvårdade baseras på sjukvårdens rapportering av fall, antal provtagna på rapportering från laboriemedicinska kliniken mikrobiologen USÖ och rapportering av antal särskilda boenden för äldre (SÄBO) i länet med fall av covid-19 via samordnare i kommunen. Det förekommer viss eftersläpning i rapporteringen, data är preliminära och kompletteras efterföljande veckas rapport.

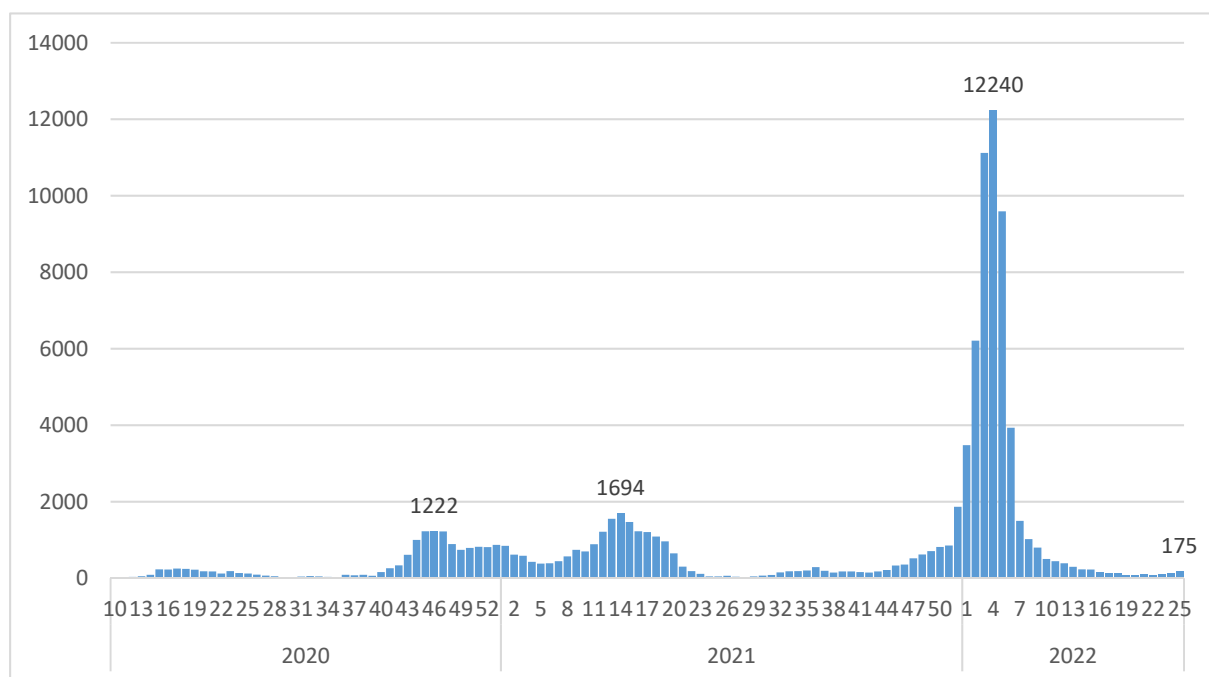
## 2. Antal fall av covid-19 i Örebro län

Första laborieverifierade positiva fallet av covid-19 i Örebro län diagnostiserades 4 mars 2020. Under våren 2020 togs främst prover på patienter med vårdbehov och personal inom vård och omsorg. Provtagningsindikationen utvidgades successivt och sedan juni 2020 har regionen haft en bred och allmän provtagning som inkluderar alla individer som uppvisar symtom för covid-19 fram till vecka 5 2022 då provtagningsindikationen förändras och prover återigen tas på patienter med vårdbehov, personal inom vård och omsorg och vid smittspårning. Då provtagningsindikationen och tillgången till testning skilt över tid är antal fall inte jämförbara under hela perioden.

### 2.1. Antal fall av covid-19 per vecka

Fram till och med 26 juni 2022 rapporterades 93 999 fall i Örebro län. Under vecka 25 rapporterades 175 nya fall, vilket är en ökning från 137 fall vecka 24.

Figur 1. Antal fall per vecka

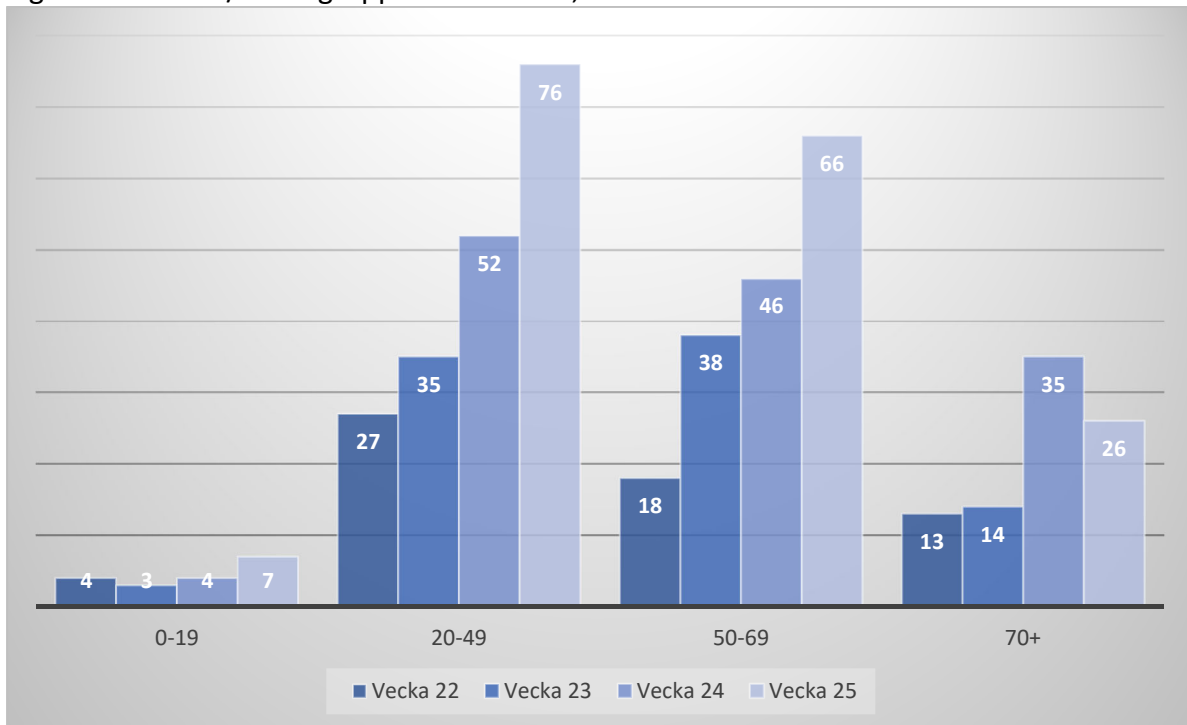


\* SmiNet är ett samprojekt mellan Folkhälsomyndigheten och regionens smittskyddsläkare för nationell och lokal övervakning enligt smittskyddslagen.

## 2.2. Antal fall per åldersgrupp, kön

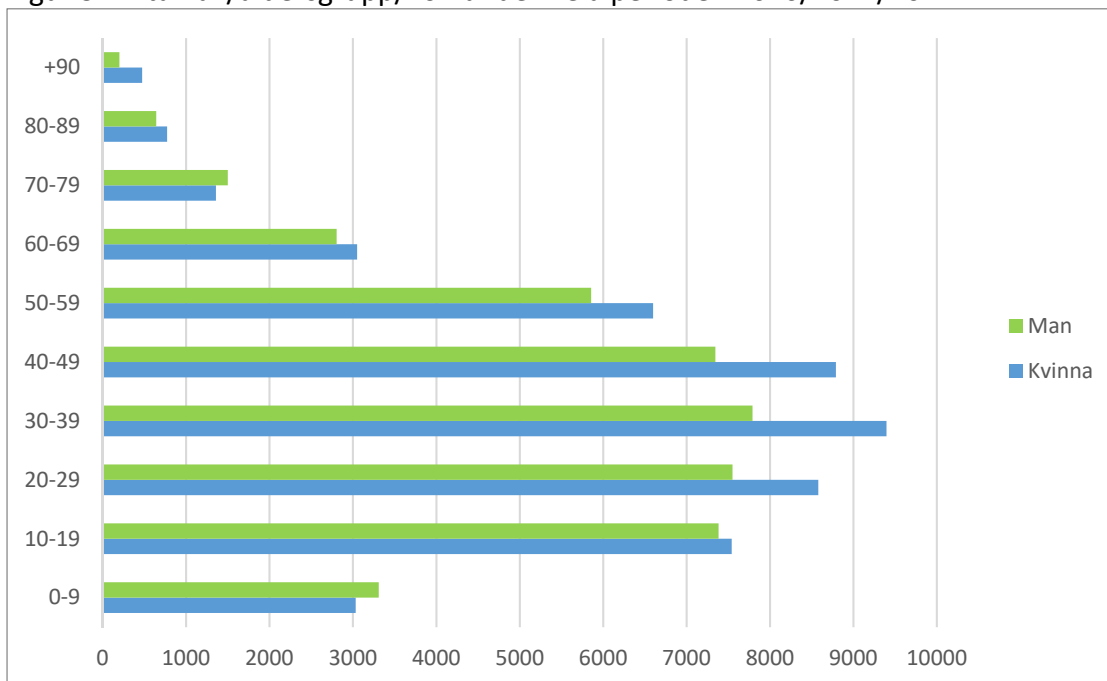
I figur 2 redovisas antal fall per åldersgrupp senaste fyra veckorna. Från och med vecka 5 2022 förändras provtagningsindikationen och prover patienter med vårdbehov, personal inom vård och omsorg och vid smittspårning vilket påverkar statistiken.

Figur 2. Antal fall/åldersgrupp vecka 22 - 25, 2022



I figur 3. redovisas antal fall av covid-19 per åldersgrupp och kön sedan pandemins start mars 2020.

Figur 3. Antal fall/åldersgrupp/kön under hela perioden 2020/2021/2022



## 2.3. Antal fall/kommun

I tabell 1 redovisas fall av covid-19 folkbokförda i Örebro län och redovisas per postort och kommun. Fallen är uppdelade på antal laboratoriebekräftade fall från pandemins start mars 2020 och vecka 25, 2022, samt antal per 1 000 invånare (incidens). Antal och incidens baserat på postort skiljer sig från Region Örebros redovisning som baseras på postnummernivå.

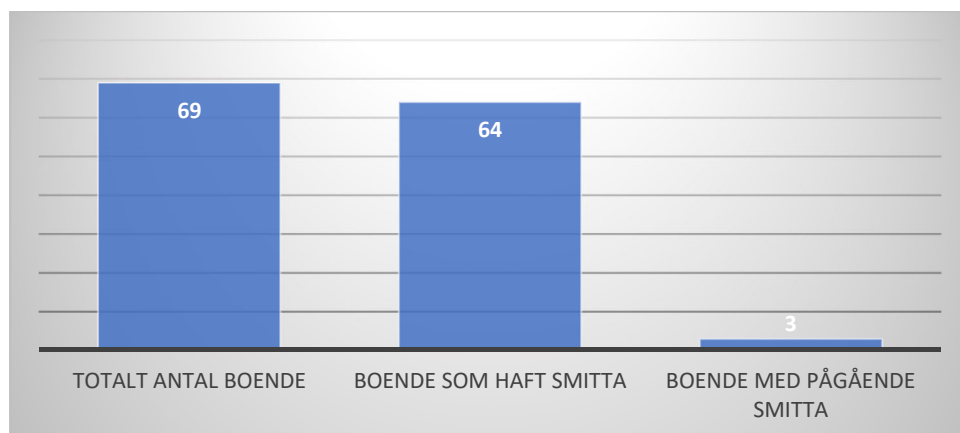
Tabell 1. Antal fall och incidens av covid-19

	Folkmängd	Antal fall 2020-2022 covid-19		Antal fall vecka 25, 2022	
	Jan 2022	Antal lab. verifierade	Incidens/ 1 000 invånare	Antal lab. verifierade	Incidens/ 1 000 invånare
<i>Askersund</i>	11 524	2 252	195,42	1	0,09
<i>Degerfors</i>	9 550	2 244	234,97	1	0,10
<i>Hallsberg</i>	16 190	4 884	301,67	5	0,31
<i>Hällefors</i>	6882	1 637	237,87	18	2,62
<i>Karlskoga</i>	30 426	7 766	255,24	15	0,49
<i>Kumla</i>	22 115	6 979	315,58	12	0,54
<i>Laxå</i>	5 604	1 323	236,08	2	0,36
<i>Lekeberg</i>	8 589	1 738	202,35	0	0,00
<i>Lindesberg</i>	23 631	6 214	262,96	7	0,30
<i>Ljusnarsberg</i>	4 626	957	206,87	1	0,22
<i>Nora</i>	10 713	3 244	302,81	6	0,56
<i>Örebro</i>	156 975	50 962	324,65	102	0,65
<i>Örebro län</i>	306 825	90 200	293,98	170	0,55

## 3. Fall inom sjukvård och omsorg

### 3.1. Antal SÄBO med fall av covid-19

Antal särskilda boenden för äldre (SÄBO) med fall av covid-19 i länets 12 kommuner beskrivs i figur 4. Figuren är uppdelat på antal boende i länet (inkluderar även korttidsvård), antal boenden som haft fall av covid-19 sedan pandemin startade och antal boende med pågående smitta under vecka 24, 2022 (rapportering från kommunen endast månadsvis).

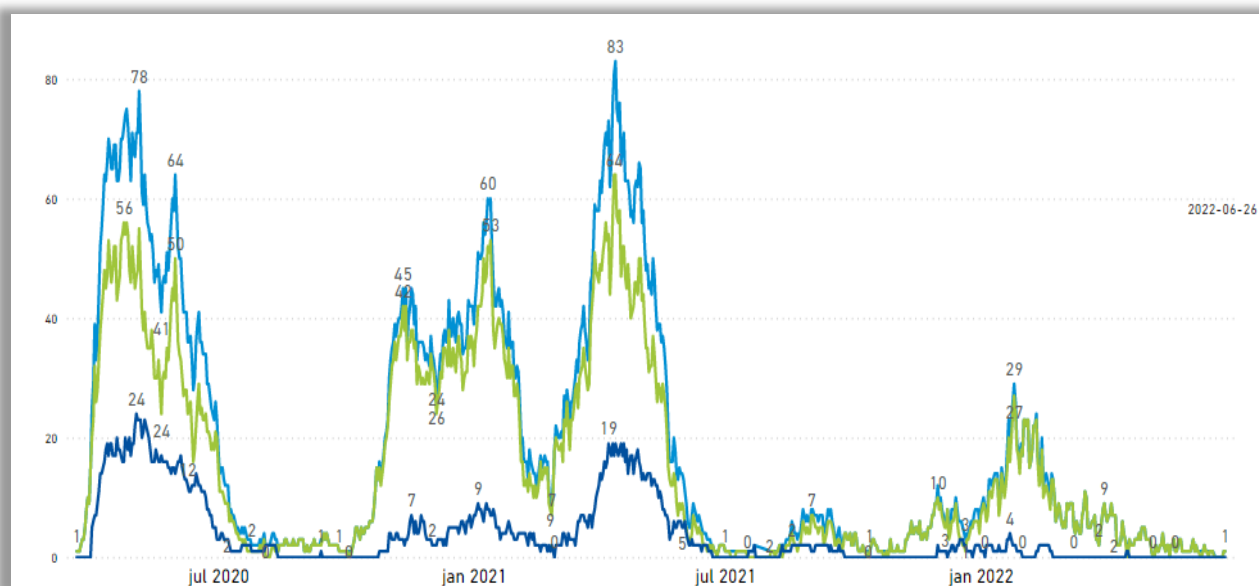


Figur 4. Antal SÄBO med fall av covid-19

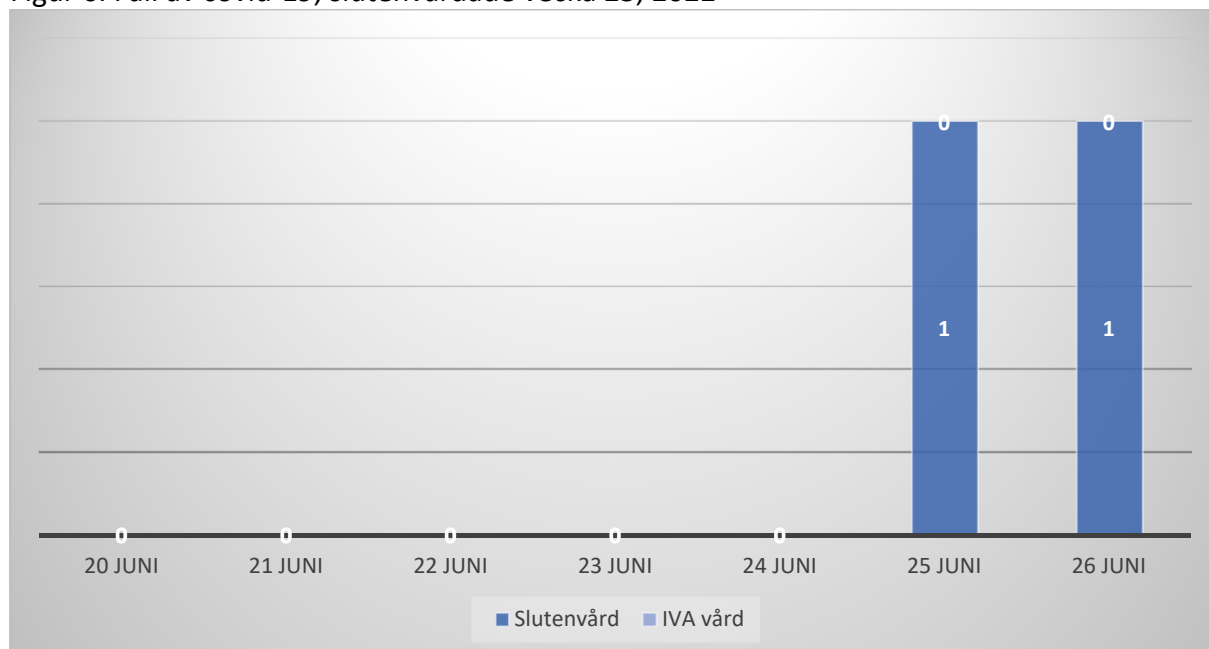
### 3.2. Antal sjukhusvårdade

Rapporterade fall av slutenvårdade patienter med covid-19, uppdelat på avdelningsvård respektive IVA-vård. Fall från pandemins start 2020 redovisas i figur 5 och fall under senaste veckan i figur 6.

Figur 5. Fall av covid-19, slutenvårdade



Figur 6. Fall av covid-19, slutenvårdade vecka 25, 2022



## 4. Antal analyserade prov

Från den 27 februari 2020 till 26 juni 2022 har 721 075 prover analyserats för covid-19 (SARS-CoV-2) inom Region Örebro län. Under vecka 25, 2022 analyserades 634 tester. Vilket är i samma nivå som föregående vecka.

Tabell 2. Antal analyserade prover av covid-19

	Analyserade prover	Antal pos. prover	Andel pos. prover %
<i>Vecka 34-37, 2020</i>	10 106	209	2,1
<i>Vecka 38-41, 2020</i>	19 337	569	2,9
<i>Vecka 42-45, 2020</i>	29 939	3 215	10,7
<i>Vecka 46-49, 2020</i>	34 430	3 968	11,5
<i>Vecka 50-53, 2020</i>	28 621	3 342	11,7
<i>Vecka 1-4, 2021</i>	25 686	2 524	9,8
<i>Vecka 5-8, 2021</i>	26 305	1 811	6,9
<i>Vecka 9-12, 2021</i>	35 320	3 582	10,1
<i>Vecka 13-16, 2021</i>	45 399	6 128	13,5
<i>Vecka 17-20, 2021</i>	45 557	3 921	8,6
<i>Vecka 21-24, 2021</i>	24 473	730	3,0
<i>Vecka 25-28, 2021</i>	10 837	215	2,0
<i>Vecka 29-32, 2021</i>	10 111	391	3,9
<i>Vecka 33-36, 2021</i>	31 012	957	3,1
<i>Vecka 37-40, 2021</i>	29 361	717	2,4
<i>Vecka 41-44, 2021</i>	21 267	702	3,3
<i>Vecka 45-48, 2021</i>	39 323	1 908	4,9
<i>Vecka 49-52, 2021</i>	69 755	4 314	6,2
<i>Vecka 1-4, 2022</i>	103 261	34 205	33,1
<i>Vecka 5-8, 2022</i>	36 603	16 380	44,8
<i>Vecka 9-12, 2022</i>	6 674	2 164	32,4
<i>Vecka 13, 2022</i>	1 256	270	21,5
<i>Vecka 14, 2022</i>	1 188	266	22,4
<i>Vecka 15, 2022</i>	966	230	23,8
<i>Vecka 16, 2022</i>	961	178	18,5
<i>Vecka 17, 2022</i>	911	129	14,2
<i>Vecka 18, 2022</i>	901	142	15,8
<i>Vecka 19, 2022</i>	835	93	11,1
<i>Vecka 20, 2022</i>	860	85	9,9
<i>Vecka 21, 2022</i>	789	100	12,7
<i>Vecka 22, 2022</i>	778	70	9
<i>Vecka, 23 2022</i>	629	96	15
<i>Vecka, 24 2022</i>	694	142	20
<i>Vecka 25, 2022</i>	634	182	29



## 5. Antal avlidna

Figur 7. Antal avlidna per vecka i Örebro län

