



Covid-19 Örebro län

Rapport vecka 2 2022

Version: 1

Covid-19 Örebro län

Rapport vecka 2

2022-01-18

Innehåll

1.	Inledning.....	4
2.	Antal fall av covid-19 i Örebro län.....	4
2.1.	Antal fall av covid-19 per vecka.....	4
2.2.	Antal fall per åldersgrupp, kön.....	5
2.3.	Antal fall/kommun.....	6
3.	Fall inom sjukvård och omsorg.....	6
3.1.	Antal SÄBO med fall av covid-19	6
3.2.	Antal sjukhusvårdade	7
4.	Antal analyserade prov.....	8
5.	Antal avlidna.....	9

1. Inledning

Denna veckorapport redovisar läget för covid-19 i Region Örebro län vecka 2, 2022. Antal fall i veckorapporten är baserad på data som rapporterats in till SmiNet* innan tisdagen kl. 08:00 efterföljande vecka. Antal sjukhusvårdade baseras på sjukvårdens rapportering av fall, antal provtagna på rapportering från laboriemedicinska kliniken mikrobiologen USÖ och rapportering av antal särskilda boenden för äldre (SÄBO) i länet med fall av covid-19 via samordnare i kommunen. Det förekommer viss eftersläpning i rapporteringen, data är preliminära och kompletteras efterföljande veckas rapport.

2. Antal fall av covid-19 i Örebro län

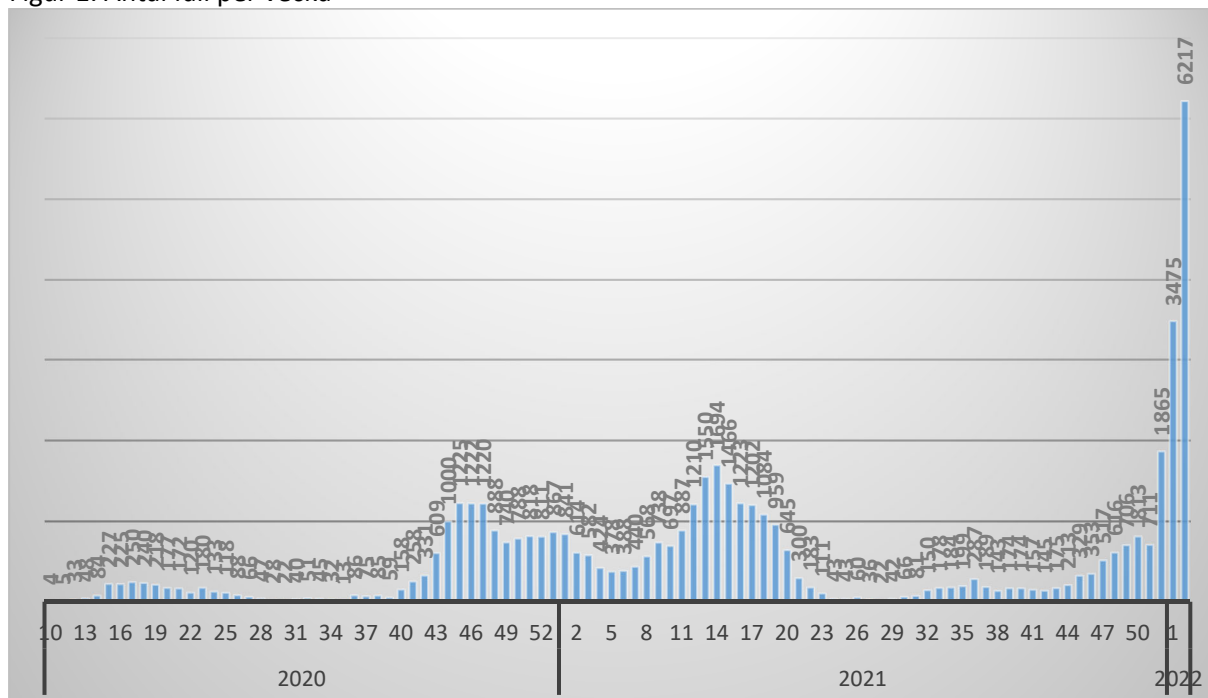
Första laborieverifierade positiva fallet av covid-19 i Örebro län diagnostiserades 4 mars 2020. Under våren 2020 togs främst prover på patienter med vårdbehov och personal inom vård och omsorg.

Provtagningsindikationen utvidgades successivt och sedan juni 2020 har regionen haft en bred och allmän provtagning som inkluderar alla individer som uppvisar symtom för covid-19. Då provtagningsindikationen och tillgången till testning skilt sig mellan våren och hösten 2020 är antal fall inte jämförbara.

2.1. Antal fall av covid-19 per vecka

Fram till och med 16 januari 2022 rapporterades 50 453 fall i Örebro län. Under vecka 2 rapporterades 6 217 nya fall, vilket är en kraftig ökning från 3 475 fall vecka 1.

Figur 1. Antal fall per vecka

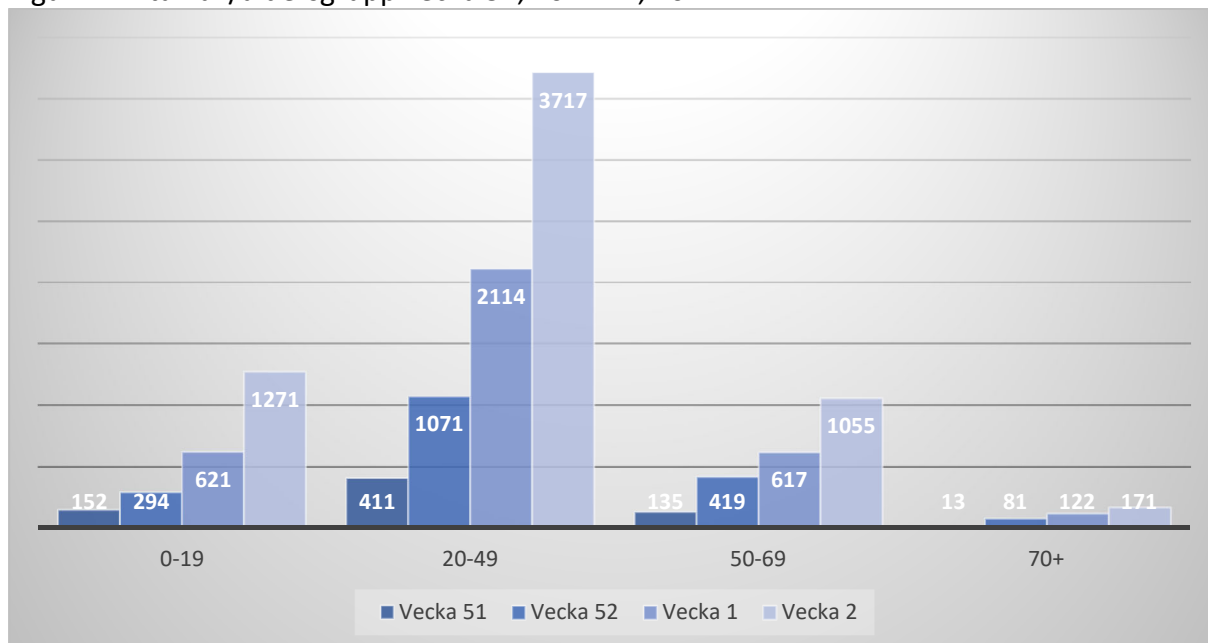


* SmiNet är ett samprojekt mellan Folkhälsomyndigheten och regionens smittskyddsläkare för nationell och lokal övervakning enligt smittskyddslagen.

2.2. Antal fall per åldersgrupp, kön

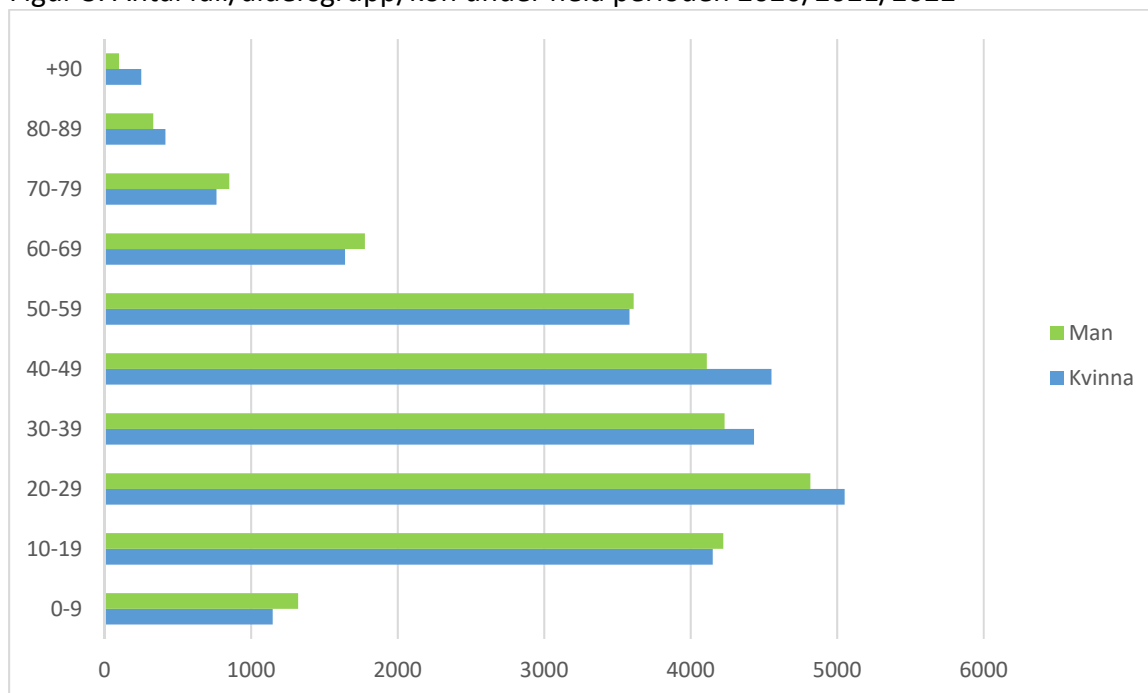
Efter hösten 2020 ökning av covid-19 i alla åldersgrupper med en topp under veckorna 44-46 och därefter en ny topp på högre nivå under vecka 12-15, 2021, har nu en kraftig ökning främst i åldern 20-49. I figur 2 redovisas antal fall per åldersgrupp senaste fyra veckorna.

Figur 2. Antal fall/åldersgrupp vecka 51, 2021 - 2, 2022



I figur 3. redovisas antal fall av covid-19 per åldersgrupp och kön sedan pandemins start mars 2020.

Figur 3. Antal fall/åldersgrupp/kön under hela perioden 2020/2021/2022



2.3. Antal fall/kommun

I tabell 1 redovisas fall av covid-19 folkbokförda i Örebro län och redovisas per postort och kommun. Fallen är uppdelade på antal laboratoriebekräftade fall från pandemins start mars 2020 och vecka 2, 2022, samt antal per 1 000 invånare (incidens). Antal och incidens baserat på postort skiljer sig från Region Örebro redovisning som baseras på postnummernivå.

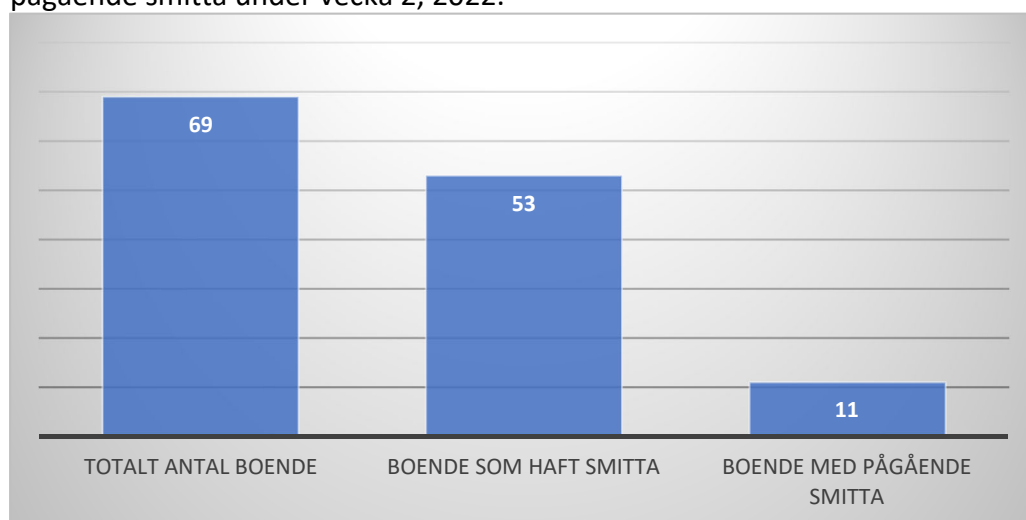
Tabell 1. Antal fall och incidens av covid-19

	Folkmängd Juni 2021	Antal fall 2020-2022 covid-19		Antal fall vecka 2, 2022	
		Antal lab. verifierade	Incidens/ 1 000 invånare	Antal lab. verifierade	Incidens/ 1 000 invånare
<i>Askersund</i>	11 539	1 082	93,77	123	10,66
<i>Degerfors</i>	9 599	1 221	127,20	103	10,73
<i>Hallsberg</i>	16 050	2 524	157,26	288	17,94
<i>Hällefors</i>	6 856	973	141,92	74	10,79
<i>Karlskoga</i>	30 394	4 285	140,98	370	12,17
<i>Kumla</i>	22 035	3 642	165,28	488	22,15
<i>Laxå</i>	5 618	715	127,27	69	12,28
<i>Lekeberg</i>	8 532	795	93,18	104	12,19
<i>Lindesberg</i>	23 657	3 037	128,38	384	16,23
<i>Ljusnarsberg</i>	4 662	567	121,62	50	10,73
<i>Nora</i>	10 720	1 724	160,82	135	12,59
<i>Örebro</i>	156 170	28 375	181,69	3 744	23,97
<i>Örebro län</i>	305 832	48 940	160,02	5 932	19,40

3. Fall inom sjukvård och omsorg

3.1. Antal SÄBO med fall av covid-19

Antal särskilda boenden för äldre (SÄBO) med fall av covid-19 i länets 12 kommuner beskrivs i figur 4. Figuren är uppdelat på antal boende i länet (inkluderar även korttidsvård), antal boenden som haft fall av covid-19 sedan pandemin startade och antal boende med pågående smitta under vecka 2, 2022.

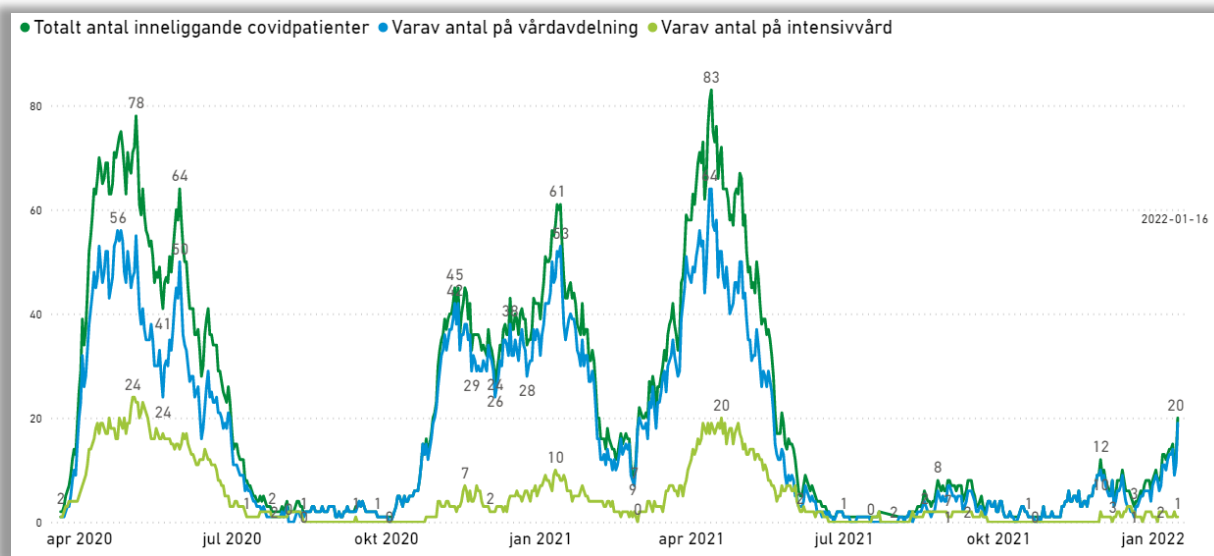


Figur 4. Antal SÄBO med fall av covid-19

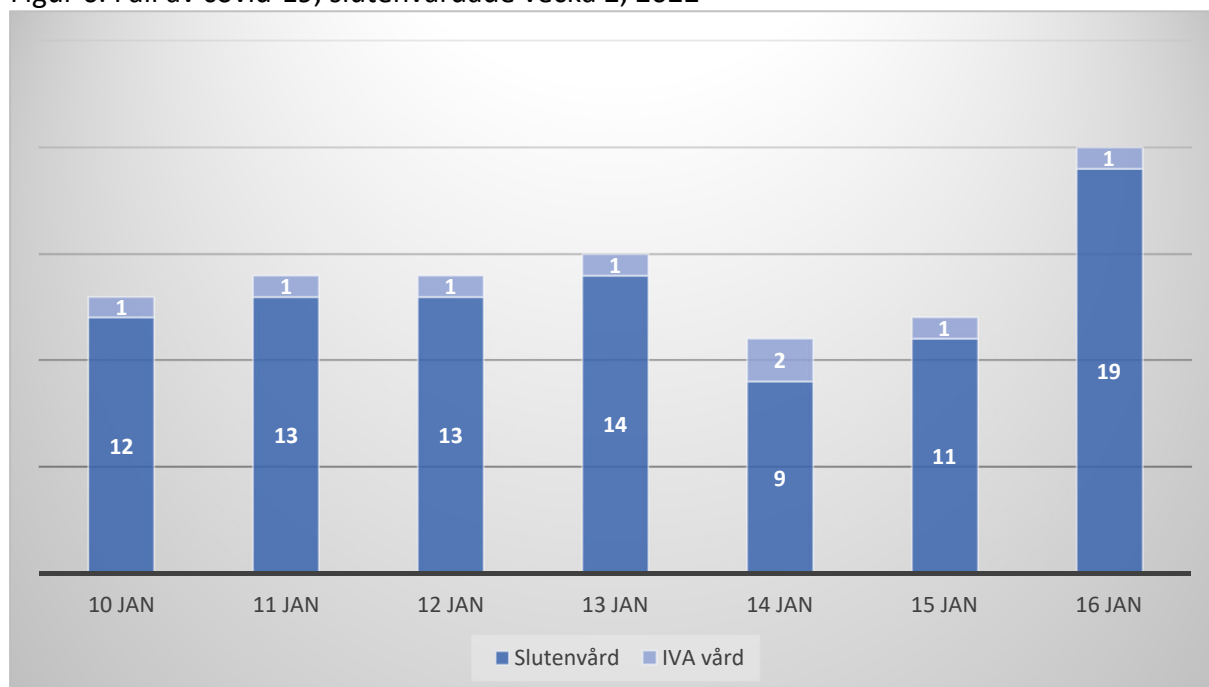
3.2. Antal sjukhusvårdade

Rapporterade fall av slutenvårdade patienter med covid-19, uppdelat på avdelningsvård respektive IVA-vård. Fall från pandemins start 2020 redovisas i figur 5 och fall under senaste veckan i figur 6.

Figur 5. Fall av covid-19, slutenvårdade



Figur 6. Fall av covid-19, slutenvårdade vecka 2, 2022



4. Antal analyserade prov

Från den 27 februari 2020 till 16 januari 2022 har 607 494 prover analyserats för covid-19 (SARS-CoV-2) inom Region Örebro län. Under vecka 2, 2022 analyserades 25 721 tester motsvarar 2.8-21.8 tester/1 000 invånare och dag.

Tabell 2. Antal analyserade prover av covid-19

	Analyserade prover	Antal pos. prover	Andel pos. prover %
<i>Vecka 34-37, 2020</i>	10 106	209	2,1
<i>Vecka 38-41, 2020</i>	19 337	569	2,9
<i>Vecka 42-45, 2020</i>	29 939	3 215	10,7
<i>Vecka 46-49, 2020</i>	34 430	3 968	11,5
<i>Vecka 50-53, 2020</i>	28 621	3 342	11,7
<i>Vecka 1-4, 2021</i>	25 686	2 524	9,8
<i>Vecka 5-8, 2021</i>	26 305	1 811	6,9
<i>Vecka 9-12, 2021</i>	35 320	3 582	10,1
<i>Vecka 13-16, 2021</i>	45 399	6 128	13,5
<i>Vecka 17-20, 2021</i>	45 557	3 921	8,6
<i>Vecka 21-24, 2021</i>	24 473	730	3,0
<i>Vecka 25-28, 2021</i>	10 837	215	2,0
<i>Vecka 29-32, 2021</i>	10 111	391	3,9
<i>Vecka 33-36, 2021</i>	31 012	957	3,1
<i>Vecka 37, 2021</i>	8 278	170	2,1
<i>Vecka 38, 2021</i>	7 391	174	2,4
<i>Vecka 39, 2021</i>	6 786	188	2,8
<i>Vecka 40, 2021</i>	6 861	185	2,7
<i>Vecka 41, 2021</i>	6 567	172	2,6
<i>Vecka 42, 2021</i>	5 549	134	2,4
<i>Vecka 43, 2021</i>	5 236	175	3,3
<i>Vecka 44, 2021</i>	3 915	221	5,6
<i>Vecka 45, 2021</i>	5 269	337	6,4
<i>Vecka 46, 2021</i>	7 027	373	5,3
<i>Vecka 47, 2021</i>	12 019	545	4,5
<i>Vecka 48, 2021</i>	15 008	653	4,4
<i>Vecka 49, 2021</i>	17 063	746	4,4
<i>Vecka 50, 2021</i>	19 943	856	4,3
<i>Vecka 51, 2021</i>	16 404	782	4,8
<i>Vecka 52, 2021</i>	16 345	1 930	11,8
<i>Vecka 1, 2022</i>	18 833	3 675	19,5
<i>Vecka 2, 2022</i>	25 721	6 849	26,6

5. Antal avlidna

Figur 7. Antal avlidna per vecka i Örebro län

