

# Covid-19 Örebro län

Rapport vecka 28

Version: 1

# Covid-19 Örebro län

## Rapport vecka 28

2021-07-20

## Innehåll

1.	Inledning.....	4
2.	Antal fall av covid-19 i Örebro län.....	4
2.1.	Antal fall av covid-19 per vecka.....	4
2.2.	Antal fall per åldersgrupp, kön.....	5
2.3.	Antal fall/kommun.....	6
3.	Fall inom sjukvård och omsorg.....	6
3.1.	Antal SÄBO med fall av covid-19 .....	6
3.2.	Antal sjukhusvårdade .....	7
4.	Antal analyserade prov.....	8
5.	Antal avlidna.....	9

# 1. Inledning

Denna veckorapport redovisar läget för covid-19 i Region Örebro län vecka 28, 2021. Antal fall i veckorapporten är baserad på data som rapporterats in till SmiNet\* innan tisdagen kl. 12:00 efterföljande vecka. Antal sjukhusvårdade baseras på sjukvårdens rapportering av fall, antal provtagna på rapportering från laboriemedicinska kliniken mikrobiologen USÖ och rapportering av antal särskilda boenden för äldre (SÄBO) i länet med fall av covid-19 via samordnare i kommunen. Det förekommer viss eftersläpning i rapporteringen, data är preliminära och kompletteras efterföljande veckas rapport.

## 2. Antal fall av covid-19 i Örebro län

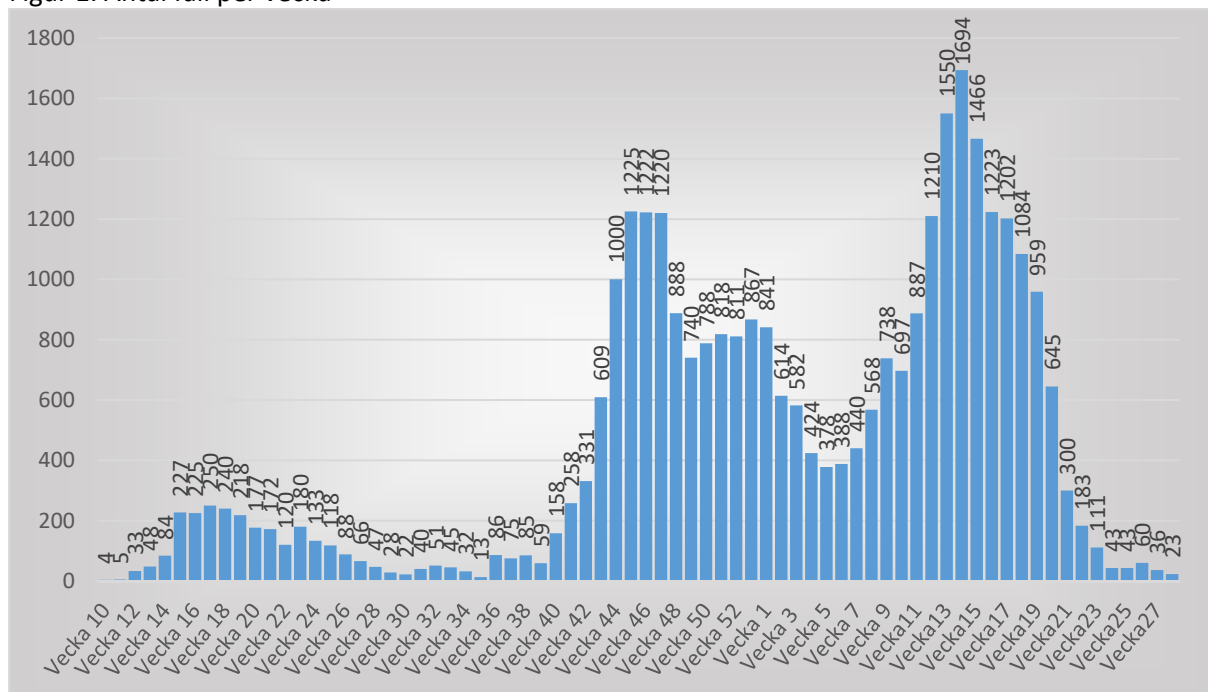
Första laborieverifierade positiva fallet av covid-19 i Örebro län diagnostiserades 4 mars 2020. Under våren togs främst prover på patienter med vårdbehov och personal inom vård och omsorg.

Provtagningsindikationen utvidgades successivt och sedan juni 2020 har regionen haft en bred och allmän provtagningsindikation som inkluderar alla individer som uppvisar symtom för covid-19. Då provtagningsindikationen och tillgången till testning skilt sig mellan våren och hösten 2020 är antal fall inte jämförbara.

### 2.1. Antal fall av covid-19 per vecka

Fram till och med 18 juli 2021 rapporterades 32 295 fall i Örebro län. Under vecka 28 rapporterades 23 nya fall, vilket är en minskning från 36 fall vecka 27.

Figur 1. Antal fall per vecka

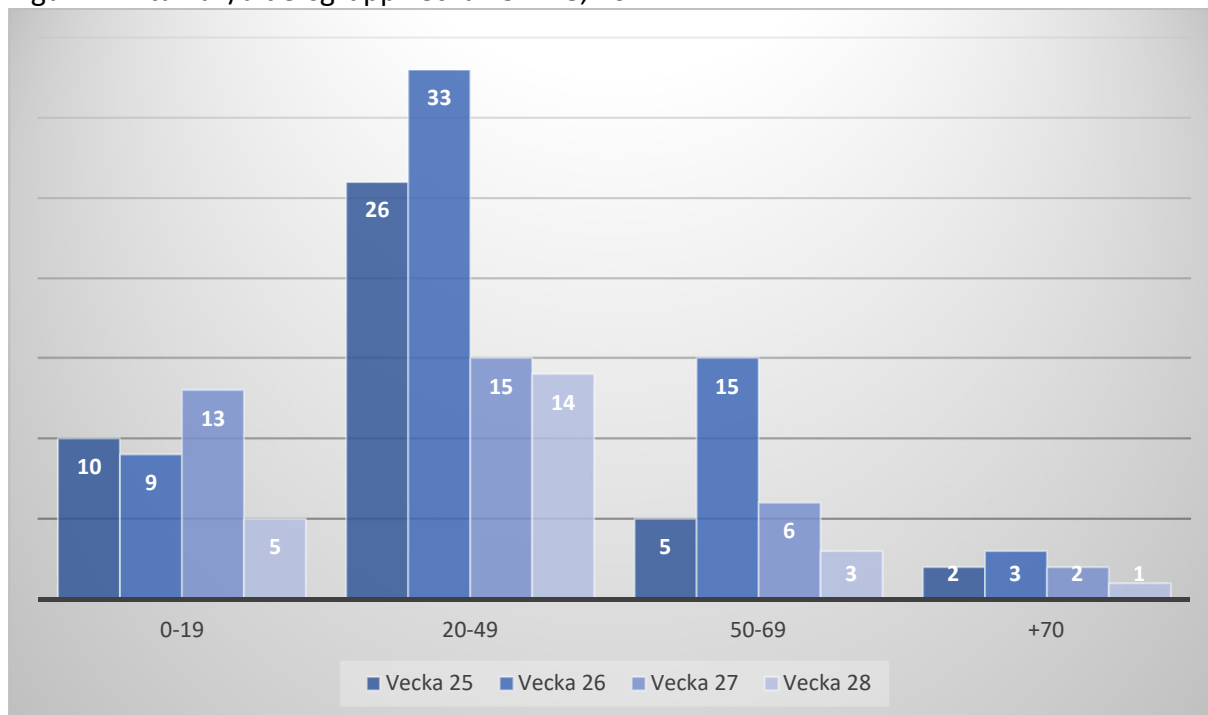


\* SmiNet är ett samprojekt mellan Folkhälsomyndigheten och regionens smittskyddsläkare för nationell och lokal övervakning enligt smittskyddslagen.

## 2.2. Antal fall per åldersgrupp, kön

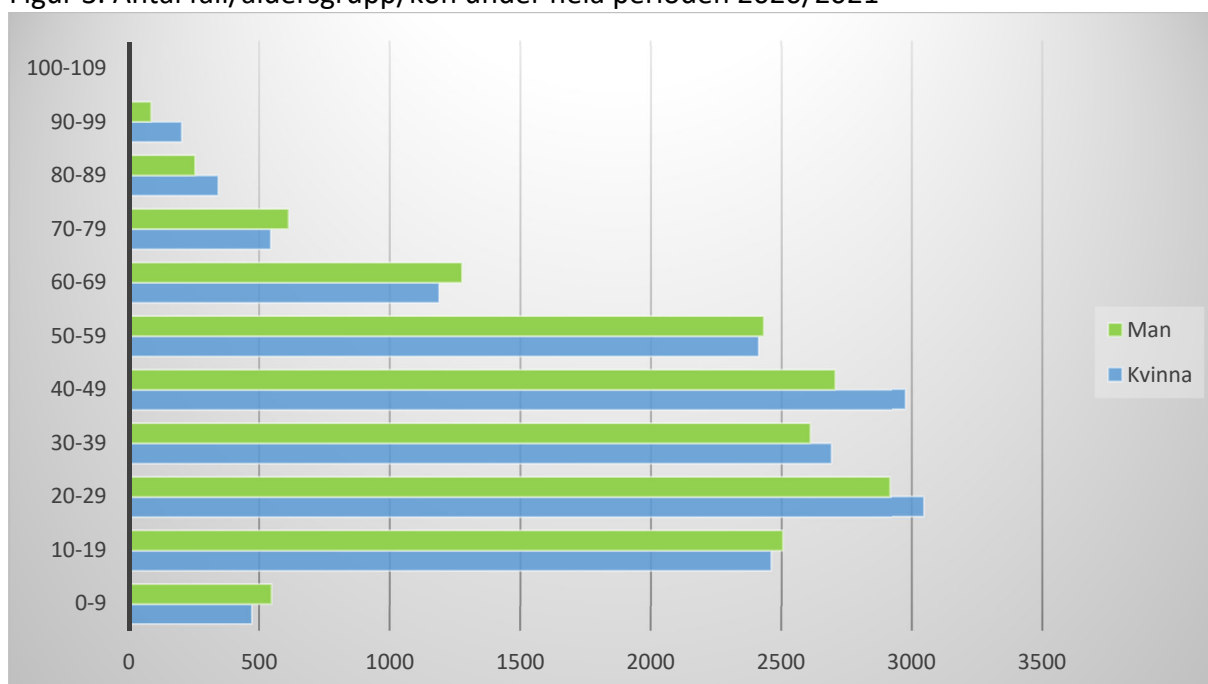
Efter höstens ökning av covid-19 i alla åldersgrupper med en topp under veckorna 44-46, 2020 och en ny topp på högre nivå under veckorna 12-15, 2021, ses nu en nedgång i alla åldrar sedan vecka 15. I figur 2 redovisas antal fall per åldersgrupp senaste fyra veckorna.

Figur 2. Antal fall/åldersgrupp vecka 25 – 28, 2021



I figur 3. redovisas antal fall av covid-19 per åldersgrupp och kön sedan pandemins start mars 2020.

Figur 3. Antal fall/åldersgrupp/kön under hela perioden 2020/2021



## 2.3. Antal fall/kommun

I tabell 1 redovisas fall av covid-19 folkbokförda i Örebro län och redovisas per postort och kommun. Fallen är uppdelade på antal laboratoriebekräftade fall från pandemins start mars 2020 och vecka 28, 2021, samt antal per 1 000 invånare (incidens). Antal och incidens baserat på postort skiljer sig från Region Örebro län redovisning som baseras på postnummernivå.

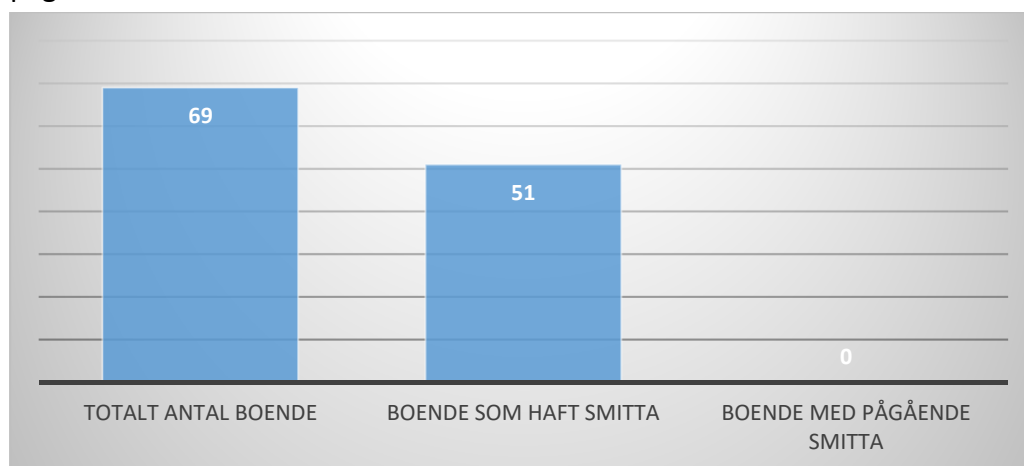
Tabell 1. Antal fall och incidens av covid-19

	Folkmängd Jan 2021	Antal fall 2020 covid-19		Antal fall vecka 28	
		Antal lab. verifierade	Incidens/ 1 000 invånare	Antal lab. verifierade	Incidens/ 1 000 invånare
<i>Askersund</i>	11 471	653	56,93	0	0,00
<i>Degerfors</i>	9 631	852	88,46	1	0,10
<i>Hallsberg</i>	15 990	1 597	99,87	0	0,00
<i>Hällefors</i>	6 896	402	58,29	0	0,00
<i>Karlskoga</i>	30 263	3 025	99,96	2	0,07
<i>Kumla</i>	21 862	2 156	98,62	1	0,05
<i>Laxå</i>	5 659	379	66,97	0	0,00
<i>Lekeberg</i>	8 472	499	58,90	1	0,12
<i>Lindesberg</i>	23 658	1 965	83,06	0	0,00
<i>Ljusnarsberg</i>	4 674	536	114,68	1	0,21
<i>Nora</i>	10 686	1 033	96,67	0	0,00
<i>Örebro</i>	156 381	17 914	114,55	12	0,08
<i>Örebro län</i>	305 643	31 011	101,46	18	0,06

## 3. Fall inom sjukvård och omsorg

### 3.1. Antal SÄBO med fall av covid-19

Antal särskilda boenden för äldre (SÄBO) med fall av covid-19 i länets 12 kommuner beskrivs i figur 4. Figuren är uppdelat på antal boende i länet (inkluderar även korttidsvård), antal boenden som haft fall av covid-19 sedan pandemin startade och antal boende med pågående smitta under vecka 28.



Figur 4. Antal SÄBO med fall av covid-19

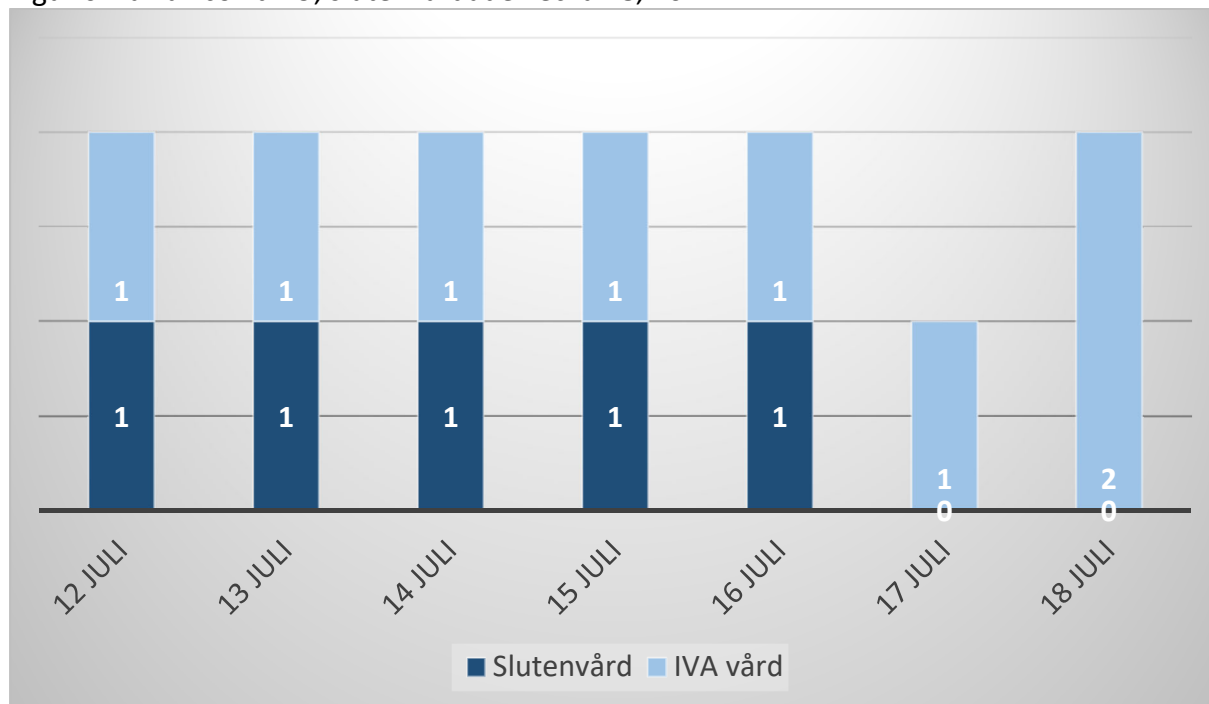
### 3.2. Antal sjukhusvårdade

Rapporterade fall av slutenvårdade patienter med covid-19, uppdelat på avdelningsvård respektive IVA-vård. Fall från pandemins start 2020 redovisas i figur 5 och fall under senaste veckan i figur 6.

Figur 5. Fall av covid-19, slutenvårdade



Figur 6. Fall av covid-19, slutenvårdade vecka 28, 2021



## 4. Antal analyserade prov

Från den 27 februari 2020 till 18 juli 2021 har 362 156 prover analyserats för covid-19 (SARS-CoV-2) inom Region Örebro län. Under vecka 28 analyserades 1 871 tester vilket är lägre nivå jämfört med vecka 27 och motsvarar 0.3-1.5 tester/1 000 invånare och dag.

Tabell 2. Antal analyserade prover av covid-19

	Analyserade prover	Antal pos. prover	Andel pos. prover %
<i>Vecka 34-37</i>	10 106	209	2,1
<i>Vecka 38-41</i>	19 337	569	2,9
<i>Vecka 42-45</i>	29 939	3 215	10,7
<i>Vecka 46-49</i>	34 430	3 968	11,5
<i>Vecka 50-53</i>	28 621	3 342	11,7
<i>Vecka 1</i>	6 235	855	13,7
<i>Vecka 2</i>	6 212	636	10,2
<i>Vecka 3</i>	6 054	596	9,0
<i>Vecka 4</i>	6 589	437	6,6
<i>Vecka 5</i>	6 583	385	5,8
<i>Vecka 6</i>	6 489	394	6,1
<i>Vecka 7</i>	6 943	450	6,5
<i>Vecka 8</i>	6 290	582	9,3
<i>Vecka 9</i>	7 703	761	9,9
<i>Vecka 10</i>	8 249	715	8,7
<i>Vecka 11</i>	9 469	894	9,4
<i>Vecka 12</i>	9 899	1 212	12,2
<i>Vecka 13</i>	10 568	1 583	15,0
<i>Vecka 14</i>	11 391	1 717	15,1
<i>Vecka 15</i>	11 508	1 492	13,0
<i>Vecka 16</i>	11 932	1 336	11,2
<i>Vecka 17</i>	12 362	1 173	9,5
<i>Vecka 18</i>	12 676	1 083	8,5
<i>Vecka 19</i>	10 660	994	9,3
<i>Vecka 20</i>	9 859	671	6,8
<i>Vecka 21</i>	8 173	322	3,9
<i>Vecka 22</i>	6 495	207	3,2
<i>Vecka 23</i>	4 912	118	2,4
<i>Vecka 24</i>	4 893	83	1,7
<i>Vecka 25</i>	3 367	82	2,4
<i>Vecka 26</i>	3 154	69	2,2
<i>Vecka 27</i>	2 445	35	1,4
<i>Vecka 28</i>	1 871	29	1,5



## 5. Antal avlidna

Figur 7. Antal avlidna per vecka i Örebro län

