

Covid-19 Örebro län

Rapport vecka 20

Version: 1

Covid-19 Örebro län

Rapport vecka 20

2021-05-25

Innehåll

1.	Inledning.....	4
2.	Antal fall av covid-19 i Örebro län.....	4
2.1.	Antal fall av covid-19 per vecka.....	4
2.2.	Antal fall per åldersgrupp, kön.....	5
2.3.	Antal fall/kommun.....	6
3.	Fall inom sjukvård och omsorg.....	6
3.1.	Antal SÄBO med fall av covid-19	6
3.2.	Antal sjukhusvårdade	7
4.	Antal analyserade prov.....	8
5.	Antal avlidna.....	9

1. Inledning

Denna veckorapport redovisar läget för covid-19 i Region Örebro län vecka 20, 2021. Antal fall i veckorapporten är baserad på data som rapporterats in till SmiNet* innan tisdagen kl. 12:00 efterföljande vecka. Antal sjukhusvårdade baseras på sjukvårdens rapportering av fall, antal provtagna på rapportering från laboriemedicinska kliniken mikrobiologen USÖ och rapportering av antal särskilda boenden för äldre (SÄBO) i länet med fall av covid-19 via samordnare i kommunen. Det förekommer viss eftersläpning i rapporteringen, data är preliminära och kompletteras efterföljande veckas rapport.

2. Antal fall av covid-19 i Örebro län

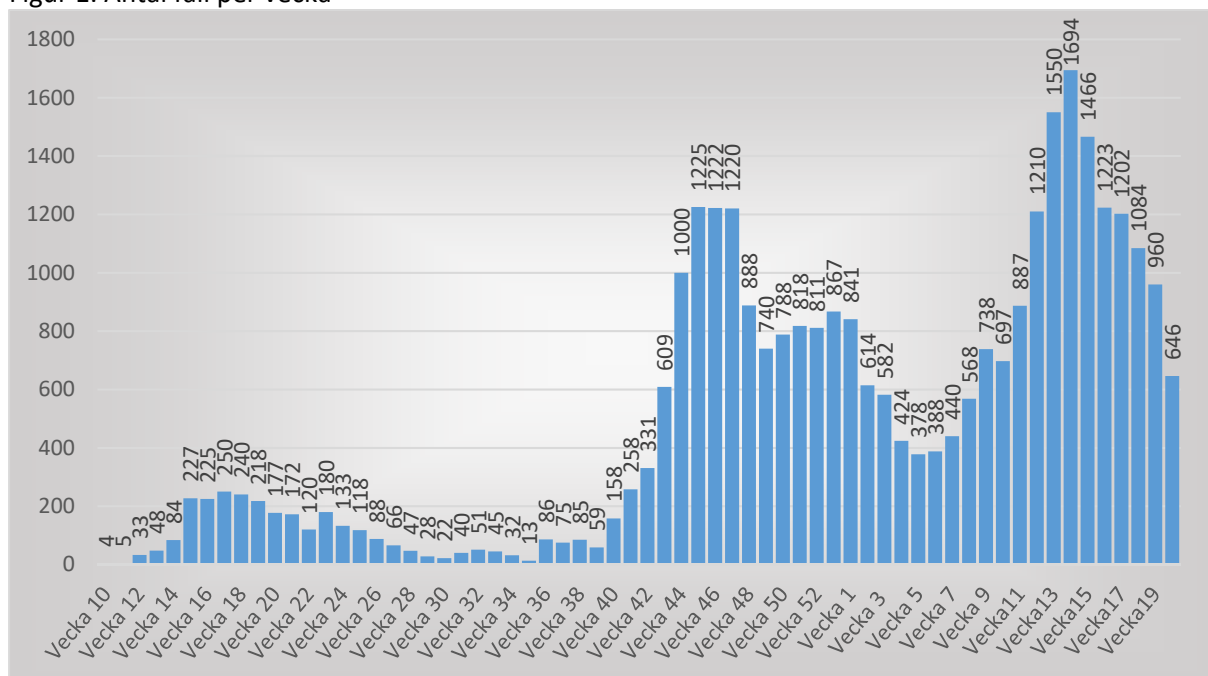
Första laborieverifierade positiva fallet av covid-19 i Örebro län diagnostiserades 4 mars 2020. Under våren togs främst prover på patienter med vårdbehov och personal inom vård och omsorg.

Provtagningsindikationen utvidgades successivt och sedan juni har regionen haft en bred och allmän provtagning som inkluderar alla individer som uppvisar symtom för covid-19. Då provtagningsindikationen och tillgången till testning skilt sig mellan våren och hösten 2020 är antal fall inte jämförbara.

2.1. Antal fall av covid-19 per vecka

Fram till och med 23 maj 2021 rapporterades 31 498 fall i Örebro län. Under vecka 20 rapporterades 646 nya fall, vilket är en minskning från 960 fall vecka 19.

Figur 1. Antal fall per vecka

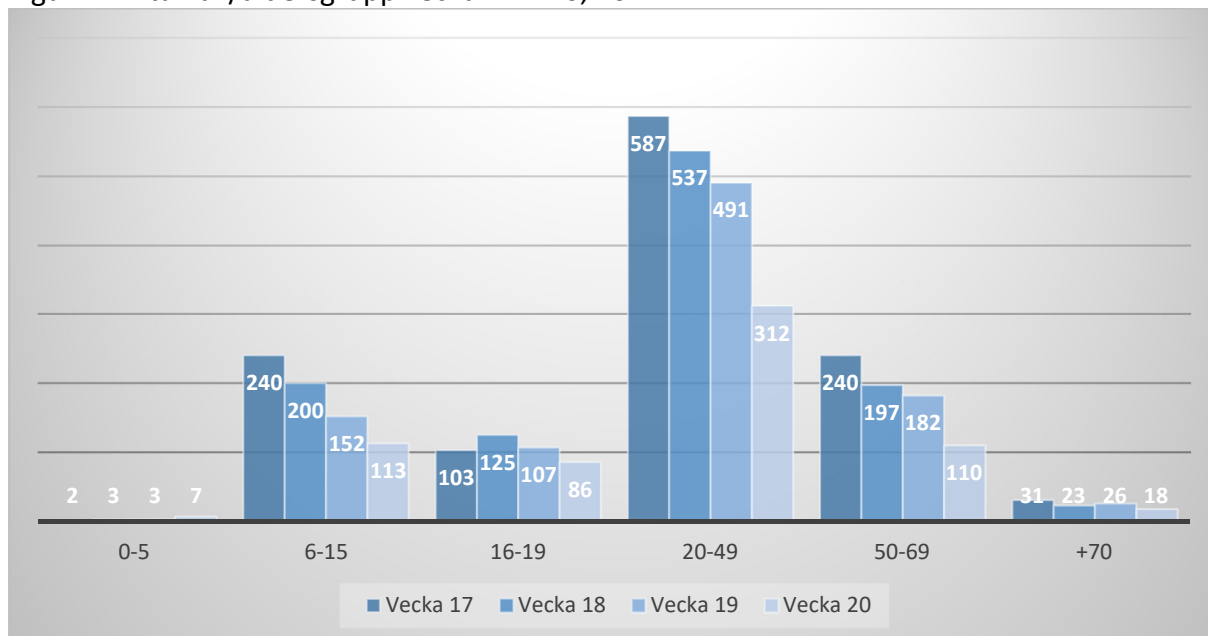


* SmiNet är ett samprojekt mellan Folkhälsomyndigheten och regionens smittskyddsläkare för nationell och lokal övervakning enligt smittskyddslagen.

2.2. Antal fall per åldersgrupp, kön

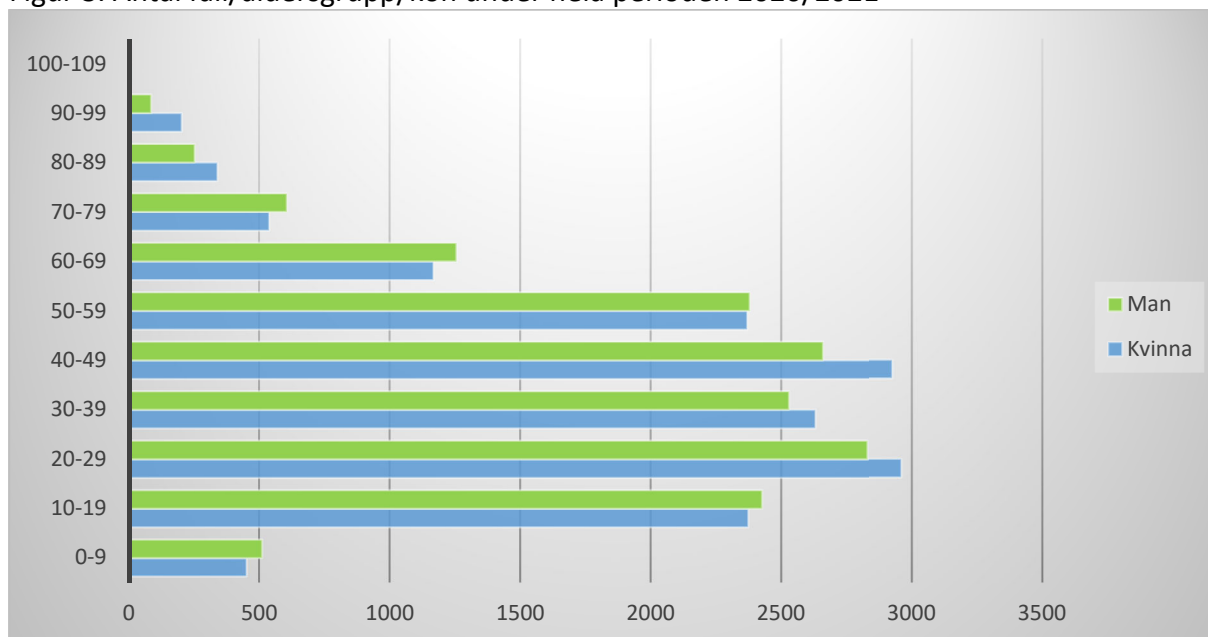
Efter höstens ökning av covid-19 i alla åldersgrupper med en topp under veckorna 44-46, 2020 och en ny topp på högre nivå under veckorna 12-15, 2021, ses nu en nedgång i alla åldrar under senaste veckorna. I figur 2 redovisas antal fall per åldersgrupp senaste fyra veckorna.

Figur 2. Antal fall/åldersgrupp vecka 17 – 20, 2021



I figur 3. redovisas antal fall av covid-19 per åldersgrupp och kön sedan pandemins start mars 2020.

Figur 3. Antal fall/åldersgrupp/kön under hela perioden 2020/2021



2.3. Antal fall/kommun

I tabell 1 redovisas fall av covid-19 folkbokförda i Örebro län och redovisas per postort och kommun. Fallen är uppdelade på antal laboratoriebekräftade fall från pandemins start mars 2020 och vecka 20, 2021, samt antal per 1 000 invånare (incidens). Antal och incidens baserat på postort skiljer sig från Region Örebros redovisning som baseras på postnummernivå.

Tabell 1. Antal fall och incidens av covid-19

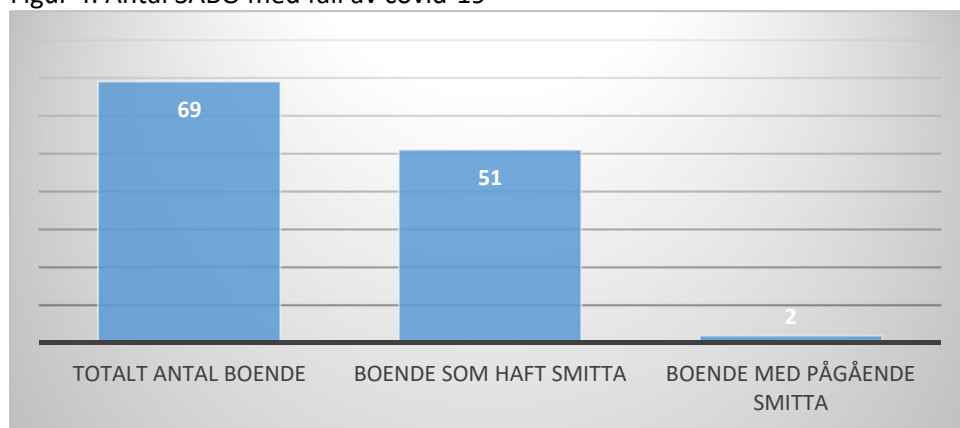
	Folkmängd Jan 2021	Antal fall 2020 covid-19		Antal fall vecka 20	
		Antal lab. verifierade	Incidens/ 1 000 invånare	Antal lab. verifierade	Incidens/ 1 000 invånare
<i>Askersund</i>	11 471	646	56,32	11	0,96
<i>Degerfors</i>	9 631	831	86,28	10	1,04
<i>Hallsberg</i>	15 990	1554	97,19	25	1,56
<i>Hällefors</i>	6 896	382	55,39	6	0,87
<i>Karlskoga</i>	30 263	2934	96,95	93	3,07
<i>Kumla</i>	21 862	2106	96,33	42	1,92
<i>Laxå</i>	5 659	366	64,68	13	2,30
<i>Lekeberg</i>	8 472	439	51,82	17	2,01
<i>Lindesberg</i>	23 658	1947	82,30	40	1,69
<i>Ljusnarsberg</i>	4 674	531	113,61	10	2,14
<i>Nora</i>	10 686	1021	95,55	10	0,94
<i>Örebro</i>	156 381	17519	112,03	356	2,28
<i>Örebro län</i>	305 643	30276	99,06	633	2,07

3. Fall inom sjukvård och omsorg

3.1. Antal SÄBO med fall av covid-19

Antal särskilda boenden för äldre (SÄBO) med fall av covid-19 i länets 12 kommuner beskrivs i figur 4. Figuren är uppdelat på antal boende i länet (inkluderar även korttidsvård), antal boenden som haft fall av covid-19 sedan pandemin startade och antal boende med pågående smitta under vecka 20.

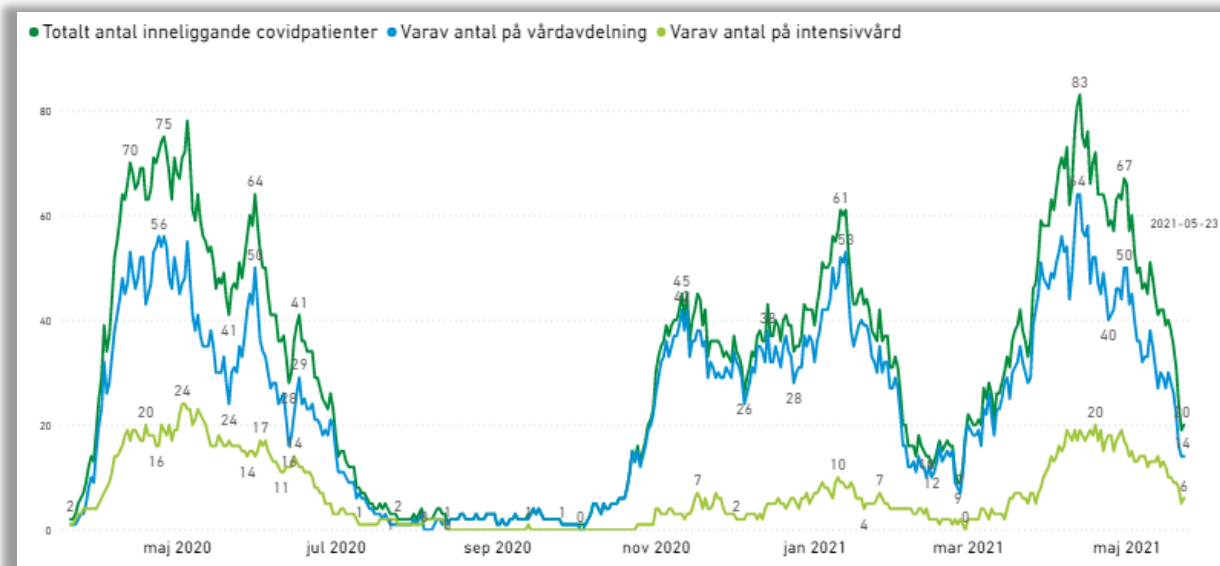
Figur 4. Antal SÄBO med fall av covid-19



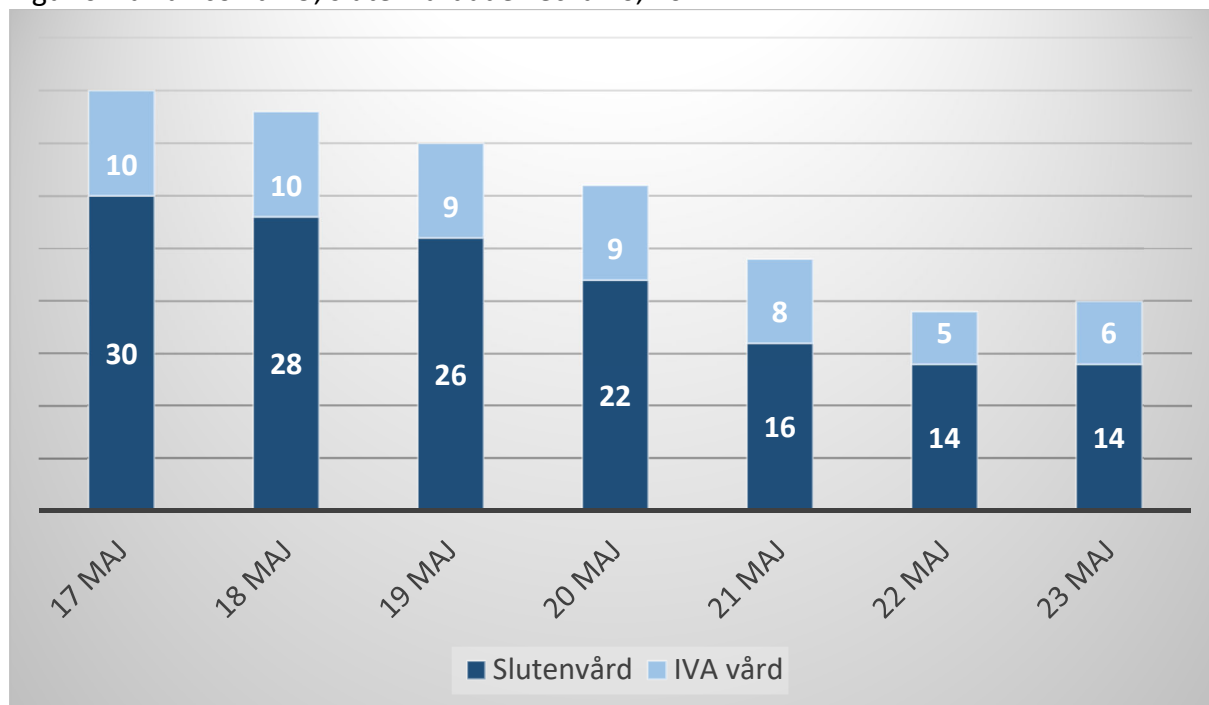
3.2. Antal sjukhusvårdade

Rapporterade fall av slutenvårdade patienter med covid-19, uppdelat på avdelningsvård respektive IVA-vård. Fall från pandemins start 2020 redovisas i figur 5 och fall under senaste veckan i figur 6.

Figur 5. Fall av covid-19, slutenvårdade



Figur 6. Fall av covid-19, slutenvårdade vecka 20, 2021



4. Antal analyserade prov

Från den 27 februari 2020 till 23 maj 2021 har 326 8467 prover analyserats för covid-19 (SARS-CoV-2) inom Region Örebro län. Under vecka 20 analyserades 9 859 tester vilket är minskning jämfört med föregående vecka och motsvarar 2.7-7.9/1 000 invånare och dag.

Tabell 2. Antal analyserade prover av covid-19

	Analyserade prover	Antal pos. prover	Andel pos. prover %
<i>Vecka 34-37</i>	10 106	209	2,1
<i>Vecka 38-41</i>	19 337	569	2,9
<i>Vecka 42-45</i>	29 939	3 215	10,7
<i>Vecka 46-49</i>	34 430	3 968	11,5
<i>Vecka 50-53</i>	28 621	3 342	11,7
<i>Vecka 1</i>	6 235	855	13,7
<i>Vecka 2</i>	6 212	636	10,2
<i>Vecka 3</i>	6 054	596	9,0
<i>Vecka 4</i>	6 589	437	6,6
<i>Vecka 5</i>	6 583	385	5,8
<i>Vecka 6</i>	6 489	394	6,1
<i>Vecka 7</i>	6 943	450	6,5
<i>Vecka 8</i>	6 290	582	9,3
<i>Vecka 9</i>	7 703	761	9,9
<i>Vecka 10</i>	8 249	715	8,7
<i>Vecka 11</i>	9 469	894	9,4
<i>Vecka 12</i>	9 899	1 212	12,2
<i>Vecka 13</i>	10 568	1 583	15,0
<i>Vecka 14</i>	11 391	1 717	15,1
<i>Vecka 15</i>	11 508	1 492	13,0
<i>Vecka 16</i>	11 932	1 336	11,2
<i>Vecka 17</i>	12 362	1 173	9,5
<i>Vecka 18</i>	12 676	1 083	8,5
<i>Vecka 19</i>	10 660	994	9,3
<i>Vecka 20</i>	9 859	671	6,8

5. Antal avlidna

Figur 7. Antal avlidna per vecka i Örebro län

