

# Covid-19 Örebro län

Rapport vecka 11

Version: 1

# Covid-19 Örebro län

## Rapport vecka 11

2021-03-23

## Innehåll

1.	Inledning.....	4
2.	Antal fall av covid-19 i Örebro län.....	4
2.1.	Antal fall av covid-19 per vecka.....	4
2.2.	Antal fall per åldersgrupp, kön.....	5
2.3.	Antal fall/kommun.....	6
3.	Fall inom sjukvård och omsorg.....	6
3.1.	Antal SÄBO med fall av covid-19 .....	6
3.2.	Antal sjukhusvårdade .....	7
4.	Antal analyserade prov.....	8
5.	Antal avlidna.....	9

# 1. Inledning

Denna veckorapport redovisar läget för covid-19 i Region Örebro län vecka 11, 2021. Antal fall i veckorapporten är baserad på data som rapporterats in till SmiNet\* innan tisdagen kl. 12:00 efterföljande vecka. Antal sjukhusvårdade baseras på sjukvårdens rapportering av fall, antal provtagna på rapportering från laboriemedicinska kliniken mikrobiologen USÖ och rapportering av antal särskilda boenden för äldre (SÄBO) i länet med fall av covid-19 via samordnare i kommunen. Det förekommer viss eftersläpning i rapporteringen, data är preliminära och kompletteras efterföljande veckas rapport.

## 2. Antal fall av covid-19 i Örebro län

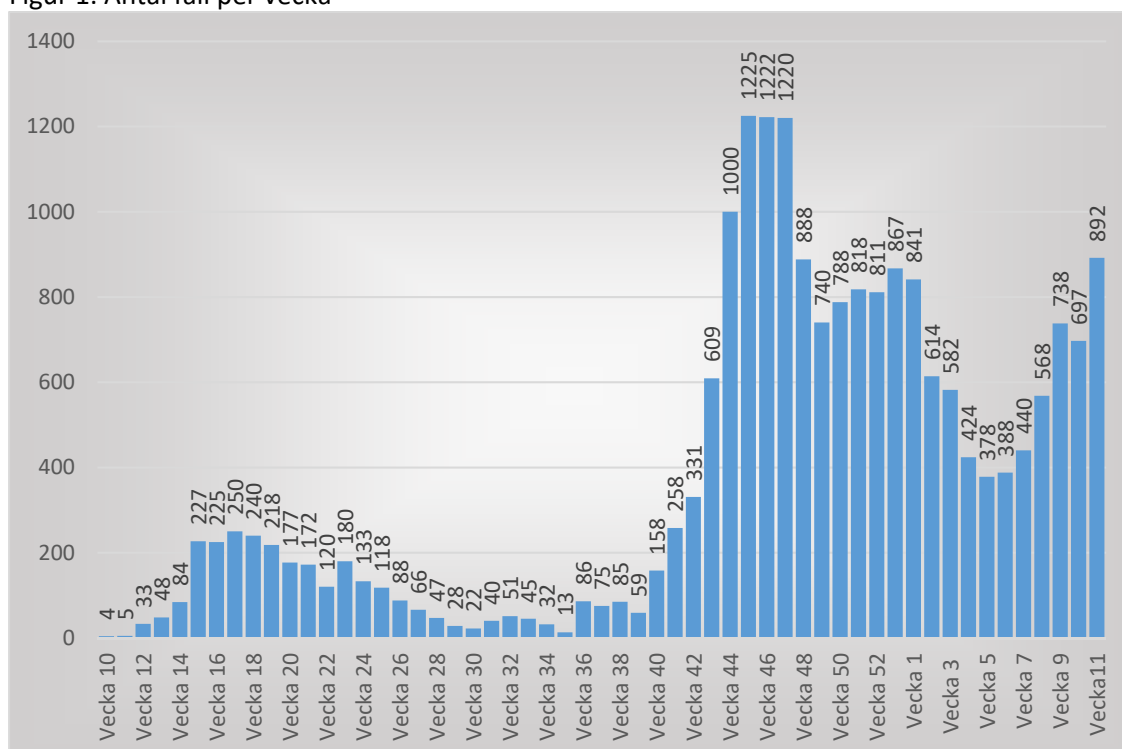
Första laborieverifierade positiva fallet av covid-19 i Örebro län diagnostiserades 4 mars 2020. Under våren togs främst prover på patienter med vårdbehov och personal inom vård och omsorg.

Provtagningsindikationen utvidgades successivt och sedan juni har regionen haft en bred och allmän provtagning som inkluderar alla individer som uppvisar symtom för covid-19. Då provtagningsindikationen och tillgången till testning skilt sig mellan våren och hösten 2020 är antal fall inte jämförbara.

### 2.1. Antal fall av covid-19 per vecka

Fram till och med 21 mars 2021 rapporterades 20 468 fall i Örebro län. Under vecka 11 rapporterades 892 nya fall, vilket är en ökning från 697 fall vecka 10.

Figur 1. Antal fall per vecka

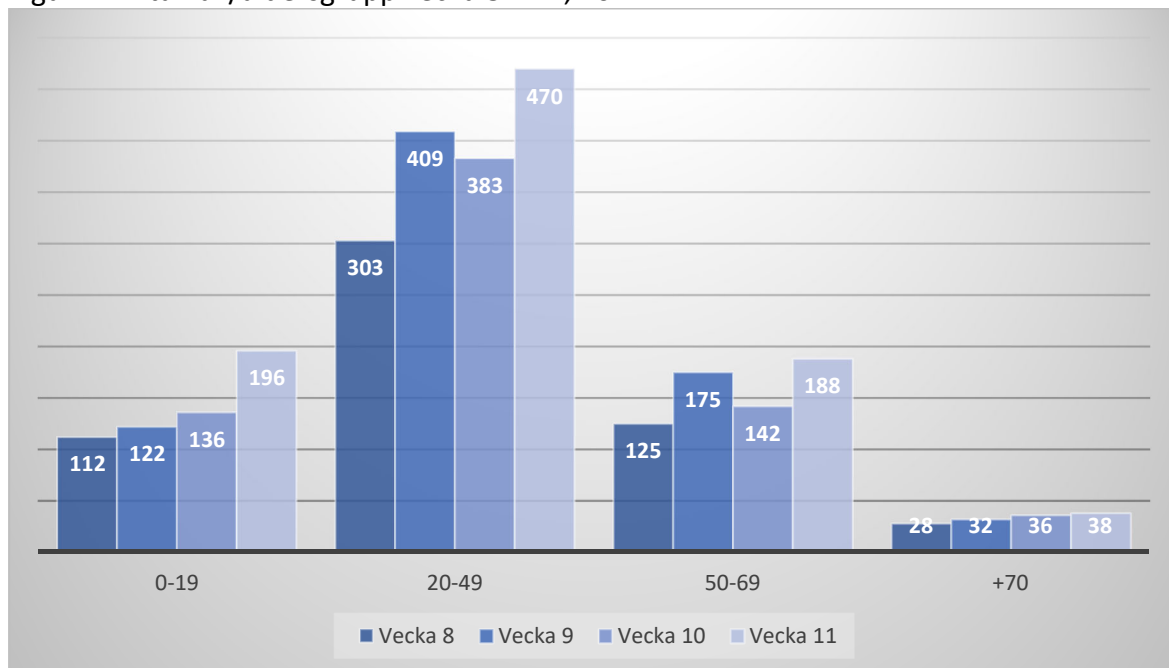


\* SmiNet är ett samprojekt mellan Folkhälsomyndigheten och regionens smittskyddsläkare för nationell och lokal övervakning enligt smittskyddslagen.

## 2.2. Antal fall per åldersgrupp, kön

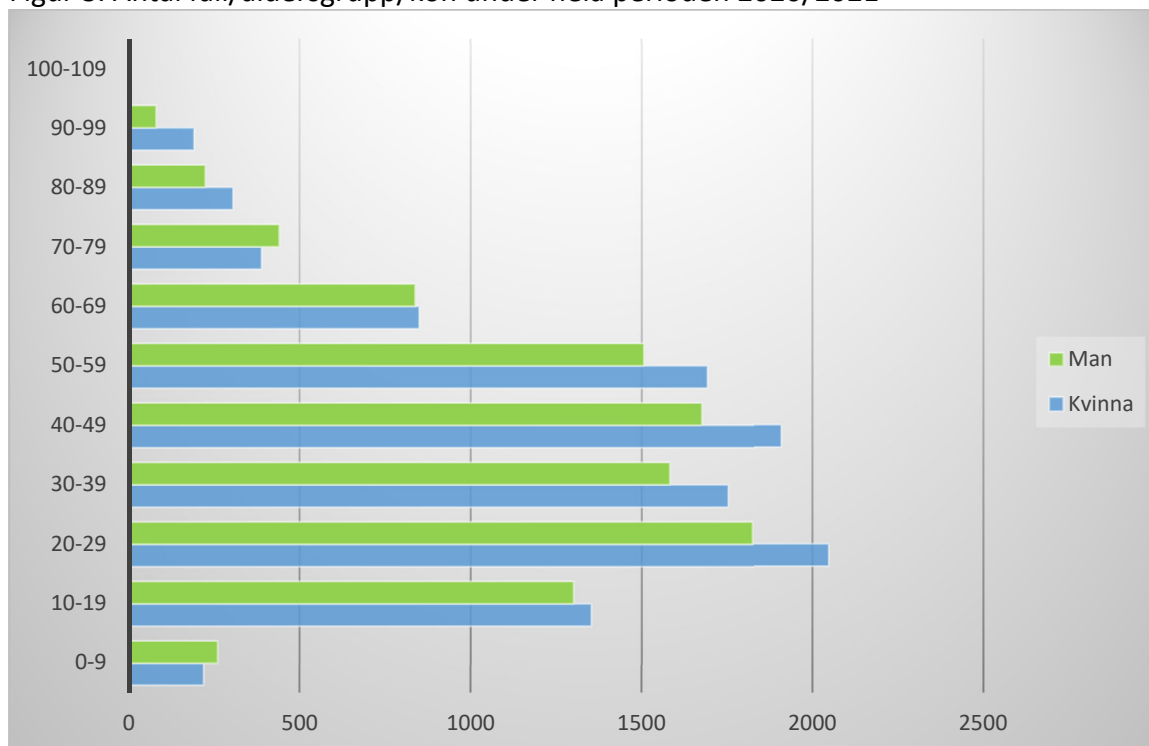
Efter höstens ökning av covid-19 i alla åldersgrupper med en topp under veckorna 44-46, 2020, och därefter minskning ser vi nu ökning i alla åldersgrupper sedan några veckor tillbaka. I figur 2 redovisas antal fall per åldersgrupp senaste fyra veckorna.

Figur 2. Antal fall/åldersgrupp vecka 8 – 11, 2021



I figur 3. redovisas antal fall av covid-19 per åldersgrupp och kön sedan pandemins start mars 2020.

Figur 3. Antal fall/åldersgrupp/kön under hela perioden 2020/2021



## 2.3. Antal fall/kommun

I tabell 1 redovisas fall av covid-19 folkbokförda i Örebro län och redovisas per postort och kommun. Fallen är uppdelade på antal laboratoriebekräftade fall från pandemins start mars 2020 och vecka 11, 2021, samt antal per 1 000 invånare (incidens). Antal och incidens baserat på postort skiljer sig från Region Örebros redovisning som baseras på postnummernivå.

Tabell 1. Antal fall och incidens av covid-19

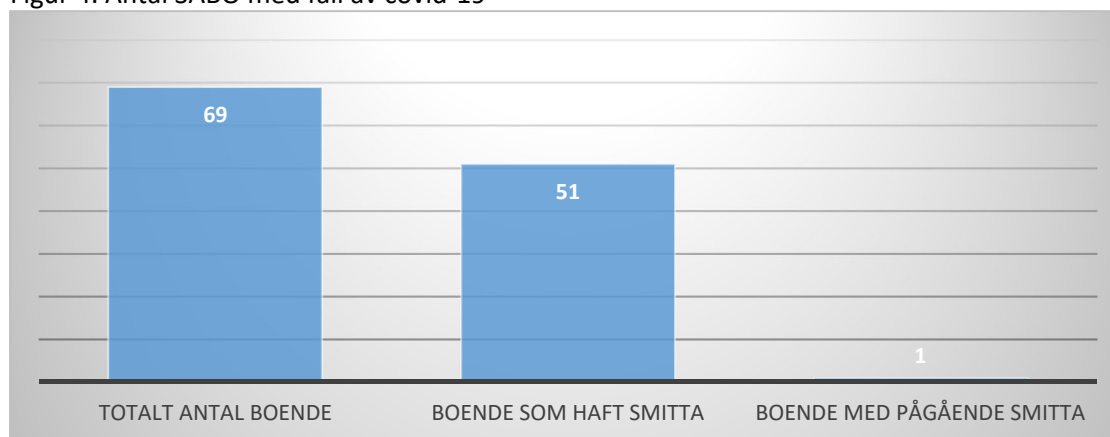
	Folkmängd Jan 2021	Antal fall 2020 covid-19		Antal fall vecka 11	
		Antal lab. verifierade	Incidens/ 1 000 invånare	Antal lab. verifierade	Incidens/ 1 000 invånare
<i>Askersund</i>	11 471	358	31,21	9	0,78
<i>Degerfors</i>	9 631	485	50,36	23	2,39
<i>Hallsberg</i>	15 990	1001	62,60	55	3,44
<i>Hällefors</i>	6 896	288	41,76	4	0,58
<i>Karlskoga</i>	30 263	1466	48,44	113	3,73
<i>Kumla</i>	21 862	1371	62,71	81	3,71
<i>Laxå</i>	5 659	240	42,41	11	1,94
<i>Lekeberg</i>	8 472	241	28,45	31	3,66
<i>Lindesberg</i>	23 658	1228	51,91	77	3,25
<i>Ljusnarsberg</i>	4 674	285	60,98	21	4,49
<i>Nora</i>	10 686	604	56,52	14	1,31
<i>Örebro</i>	156 381	12082	77,26	435	2,78
<i>Örebro län</i>	305 643	19649	64,29	874	2,86

## 3. Fall inom sjukvård och omsorg

### 3.1. Antal SÄBO med fall av covid-19

Antal särskilda boenden för äldre (SÄBO) med fall av covid-19 i länets 12 kommuner beskrivs i figur 4. Figuren är uppdelat på antal boende i länet (inkluderar även korttidsvård), antal boenden som haft fall av covid-19 sedan pandemin startade och antal boende med pågående smitta under vecka 11.

Figur 4. Antal SÄBO med fall av covid-19



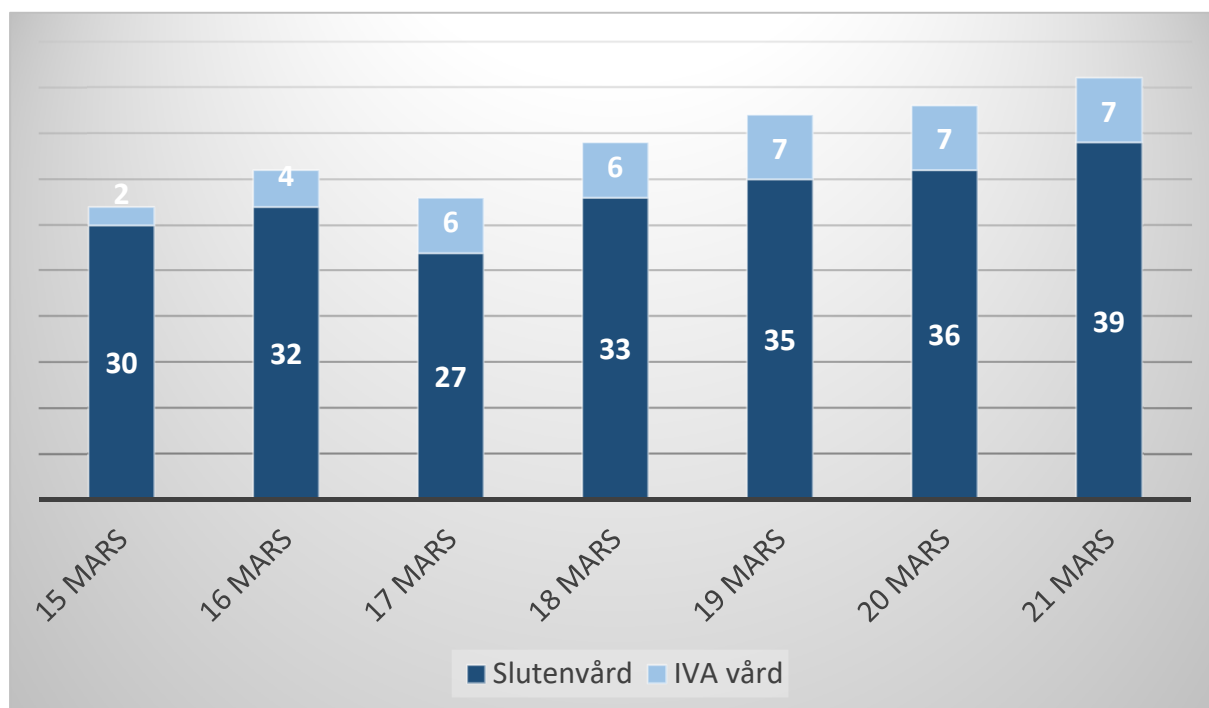
### 3.2. Antal sjukhusvårdade

Rapporterade fall av slutenvårdade patienter med covid-19, uppdelat på avdelningsvård respektive IVA-vård. Fall från pandemins start 2020 redovisas i figur 5 och fall under senaste vecka i figur 6.

Figur 5. Fall av covid-19, slutenvårdade



Figur 6. Fall av covid-19, slutenvårdade vecka 11, 2021



## 4. Antal analyserade prov

Från den 27 februari till 21 mars 2021 har 225 995 prover analyserats för covid-19 (SARS-CoV-2) inom Region Örebro län. Under vecka 11 analyserades 9 469 tester vilket är en ökning jämfört med föregående vecka och motsvarar 2.7-7.7 tester/1 000 invånare och dag.

Tabell 2. Antal analyserade prover av covid-19

	Analyserade prover	Antal pos. prover	Andel pos. prover %
Vecka 34	1 332	33	2,5
Vecka 35	1 563	21	1,3
Vecka 36	2 787	80	2,9
Vecka 37	4 424	75	1,7
Vecka 38	4 936	88	1,8
Vecka 39	4 455	60	1,3
Vecka 40	4 655	157	3,4
Vecka 41	5 291	264	5,0
Vecka 42	5 816	342	5,9
Vecka 43	7 628	618	8,1
Vecka 44	7 794	1 016	13,0
Vecka 45	8 701	1 239	14,2
Vecka 46	8 472	1 230	14,5
Vecka 47	9 583	1 230	12,8
Vecka 48	8 634	790	9,1
Vecka 49	7 741	718	9,3
Vecka 50	7 547	803	10,6
Vecka 51	8 354	835	10,0
Vecka 52	6 611	825	12,5
Vecka 53	6 109	879	14,4
Vecka 1	6 235	855	13,7
Vecka 2	6 212	636	10,2
Vecka 3	6 054	596	9,0
Vecka 4	6 589	437	6,6
Vecka 5	6 583	385	5,8
Vecka 6	6 489	394	6,1
Vecka 7	6 943	450	6,5
Vecka 8	6 290	582	9,3
Vecka 9	7 703	761	9,9
Vecka 10	8 249	715	8,7
Vecka 11	9 469	894	9,4



## 5. Antal avlidna

Figur 7. Antal avlidna per vecka i Örebro län

