

Covid-19 Örebro län

Rapport vecka 45

Version: 1

Covid-19 Örebro län

Rapport vecka 45

2020-11-11

Innehåll

| | | |
|------|--|---|
| 1. | Inledning..... | 4 |
| 2. | Antal fall av covid-19 i Örebro län..... | 4 |
| 2.1. | Antal fall av covid-19 per vecka..... | 4 |
| 2.2. | Antal fall per åldersgrupp, kön..... | 5 |
| 2.3. | Antal fall/kommun..... | 6 |
| 3. | Fall inom sjukvård och omsorg..... | 6 |
| 3.1. | Antal SÄBO med fall av covid-19 | 6 |
| 3.2. | Antal sjukhusvårdade | 7 |
| 4. | Antal analyserade prov..... | 8 |
| 5. | Antal avlidna..... | 8 |

1. Inledning

Denna veckorapport redovisar läget för covid-19 i Region Örebro län vecka 45. Antal fall i veckorapporten är baserad på data som rapporterats in till SmiNet* innan tisdagen kl. 12:00 efterföljande vecka. Antal sjukhusvårdade baseras på sjukvårdens rapportering av fall, antal provtagna på rapportering från laboratoriemedicinska kliniken mikrobiologen USÖ och rapportering av antal särskilda boenden för äldre (SÄBO) i länet med fall av covid-19 via samordnare i kommunen. Det förekommer viss eftersläpning i rapporteringen, data är preliminära och kompletteras efterföljande veckas rapport.

2. Antal fall av covid-19 i Örebro län

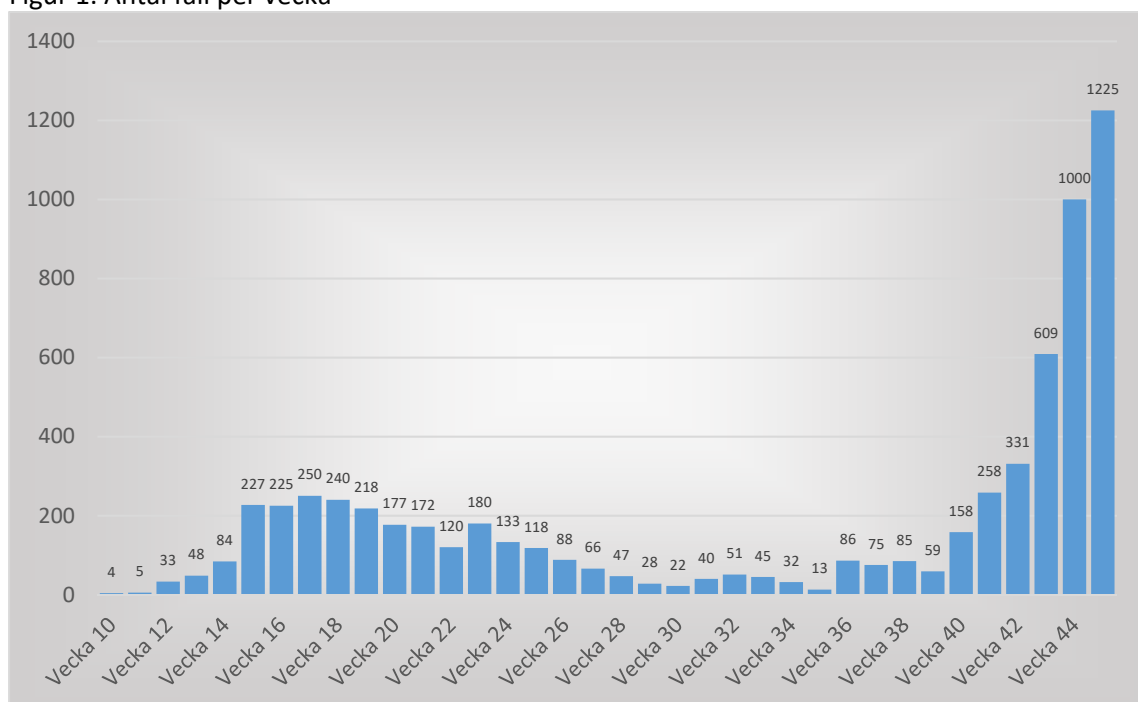
Första laboratorieverifierade positiva fallet av covid-19 i Örebro län diagnostiserades 4 mars 2020. Under våren togs främst prover på patienter med vårdbehov och personal inom vård och omsorg.

Provtagningsindikationen utvidgades successivt och sedan juni har regionen haft en bred och allmän provtagning som inkluderar alla individer som uppvisar symtom för covid-19. Då provtagningsindikationen och tillgången till testning skilt sig mellan våren och hösten är antal fall inte jämförbara.

2.1. Antal fall av covid-19 per vecka

Fram till och med 8 november rapporterades 6 405 fall i Örebro län. Under vecka 45 rapporterades 1 225 nya fall, vilket är en ökning från 1 000 fall vecka 44.

Figur 1. Antal fall per vecka

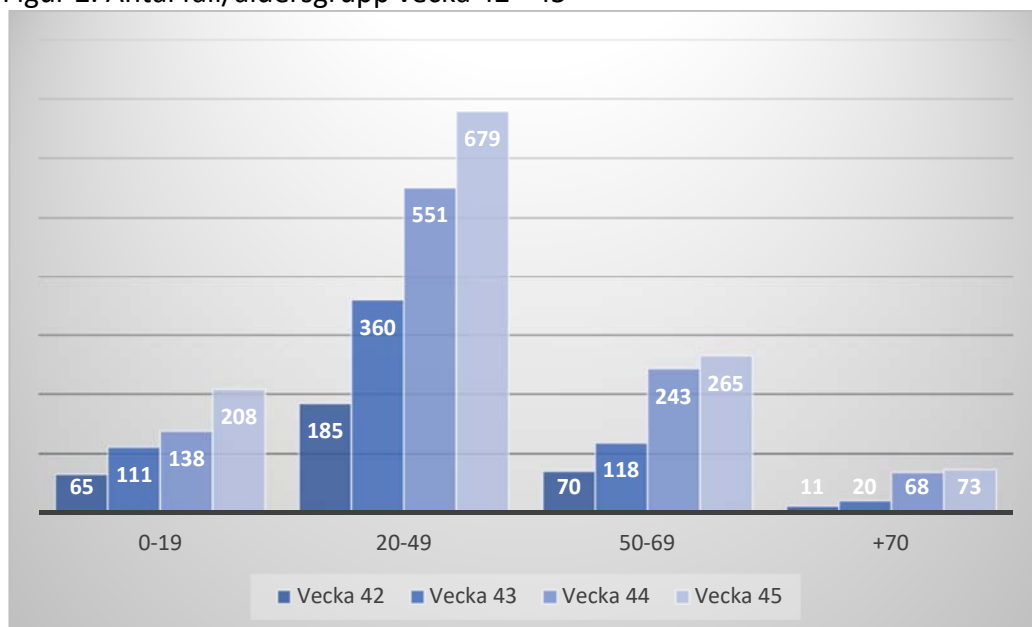


* SmiNet är ett samprojekt mellan Folkhälsomyndigheten och regionens smittskyddsläkare för nationell och lokal övervakning enligt smittskyddslagen.

2.2. Antal fall per åldersgrupp, kön

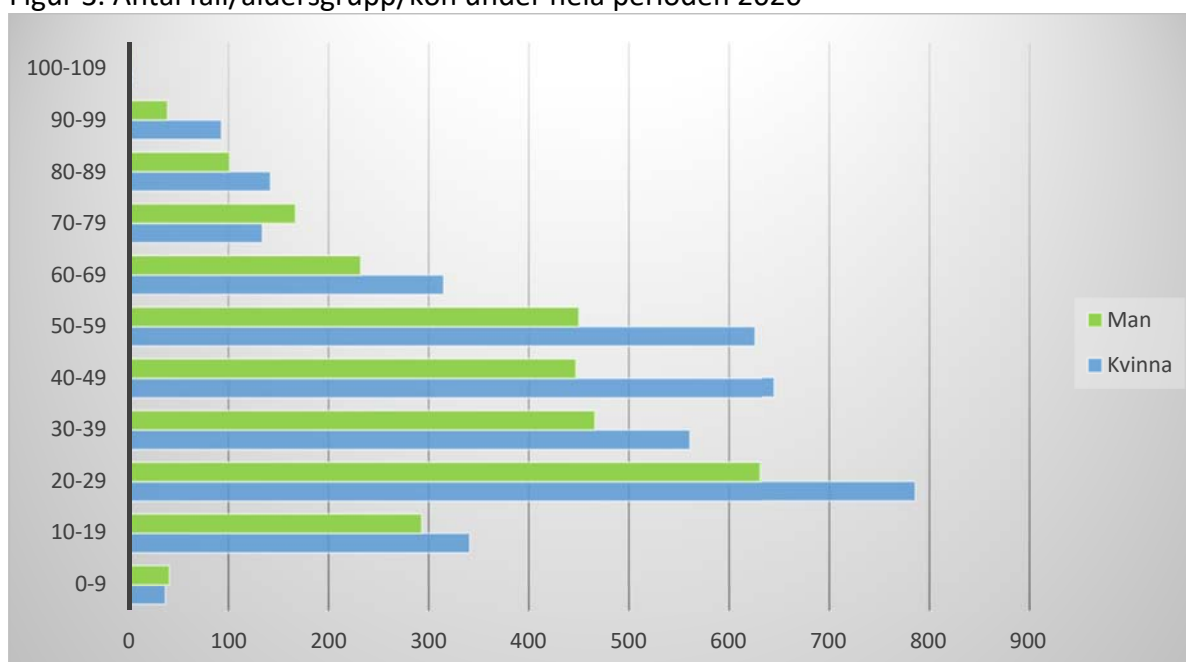
Från vecka 39 ses en ökning av covid-19 i alla åldersgrupper. I figur 2 redovisas antal fall per åldersgrupp senaste fyra veckorna.

Figur 2. Antal fall/åldersgrupp vecka 42 - 45



I figur 3. redovisas antal fall av covid-19 per åldersgrupp och kön sedan pandemins start mars 2020.

Figur 3. Antal fall/åldersgrupp/kön under hela perioden 2020



2.3. Antal fall/kommun

I tabell 1 redovisas fall av covid-19 folkbokförda i Örebro län. Fallen är uppdelade på antal laboratoriebekräftade fall från pandemins start mars 2020 och vecka 45, samt antal per 1 000 invånare (incidens).

Tabell 1. Antal fall och incidens av covid-19

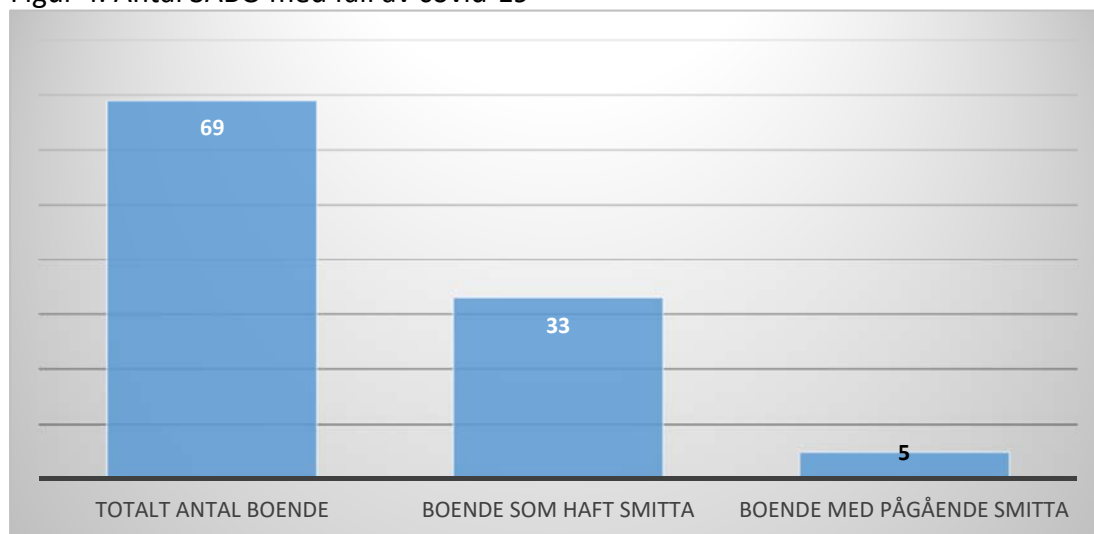
| | Folkmängd mars 2020 | Antal fall 2020 covid-19 | | Antal fall vecka 45 | |
|---------------------|---------------------|--------------------------|--------------------------|------------------------|--------------------------|
| | | Antal lab. verifierade | Incidens/ 1 000 invånare | Antal lab. verifierade | Incidens/ 1 000 invånare |
| <i>Askersund</i> | 11 404 | 91 | 7,98 | 11 | 0,96 |
| <i>Degerfors</i> | 9 609 | 171 | 17,80 | 32 | 3,33 |
| <i>Hallsberg</i> | 15 971 | 210 | 13,15 | 28 | 1,75 |
| <i>Hällefors</i> | 6 981 | 106 | 15,18 | 26 | 3,72 |
| <i>Karlskoga</i> | 30 350 | 495 | 16,31 | 117 | 3,86 |
| <i>Kumla</i> | 21 782 | 473 | 21,72 | 71 | 3,26 |
| <i>Laxå</i> | 5 681 | 71 | 12,50 | 5 | 0,88 |
| <i>Lekeberg</i> | 8 225 | 65 | 7,90 | 9 | 1,09 |
| <i>Lindesberg</i> | 23 532 | 306 | 13,00 | 55 | 2,34 |
| <i>Ljusnarsberg</i> | 4 738 | 54 | 11,40 | 21 | 4,43 |
| <i>Nora</i> | 10 714 | 83 | 7,75 | 25 | 2,33 |
| <i>Örebro</i> | 155 989 | 4152 | 26,62 | 788 | 5,05 |
| <i>Örebro län</i> | 304 976 | 6 277 | 20,58 | 1188 | 3,90 |

3. Fall inom sjukvård och omsorg

3.1. Antal SÄBO med fall av covid-19

Antal särskilda boenden för äldre (SÄBO) med fall av covid-19 i länets 12 kommuner beskrivs i figur 4. Figuren är uppdelat på antal boende i länet (inkluderar även korttidsvård), antal boenden som haft fall av covid-19 sedan pandemin startade och antal boende med pågående smitta under vecka 45.

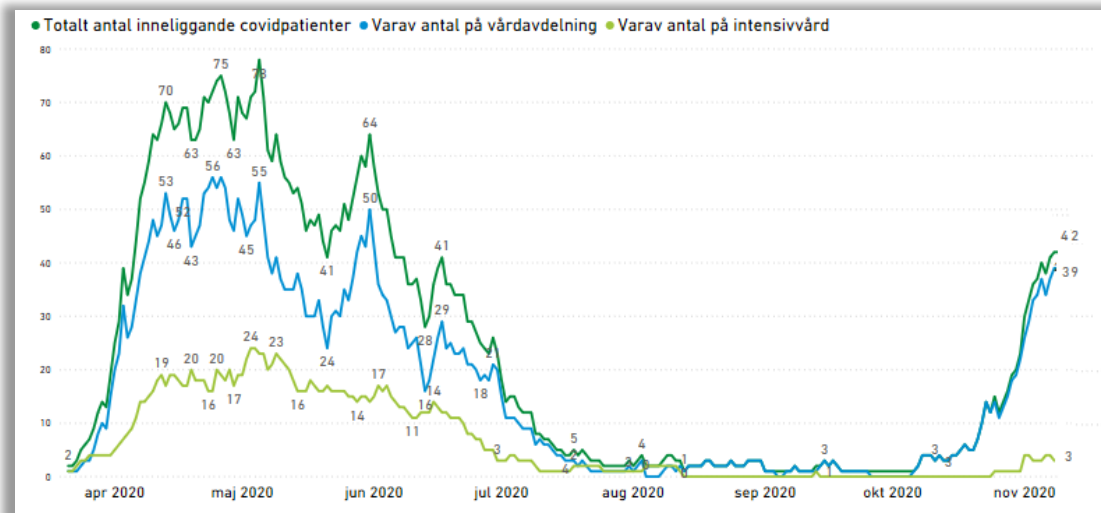
Figur 4. Antal SÄBO med fall av covid-19



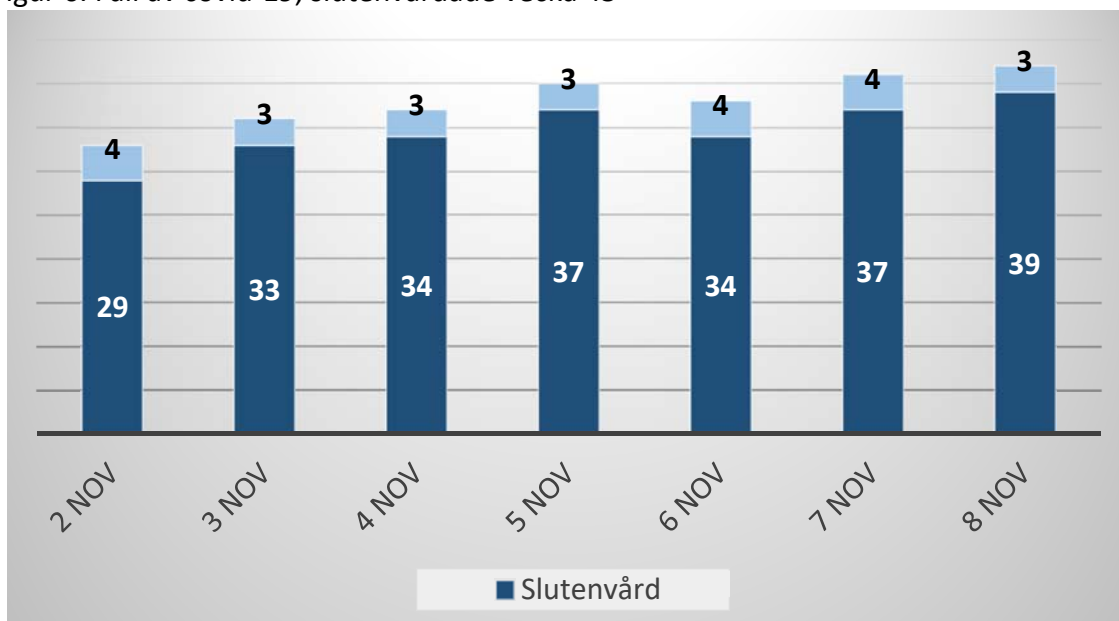
3.2. Antal sjukhusvårdade

Rapporterade fall av slutenvårdade patienter med covid-19, uppdelat på avdelningsvård respektive IVA-vård. Fall från pandemins start 2020 redovisas i figur 5 och fall under senaste vecka i figur 6.

Figur 5. Fall av covid-19, slutenvårdade



Figur 6. Fall av covid-19, slutenvårdade vecka 45



4. Antal analyserade prov

Från den 27 februari till 1 november har 76 831 prover analyserats för covid-19 (SARS-CoV-2) inom Region Örebro län. Under vecka 45 analyserades 8 701 tester vilket är det högsta antalet hittills och motsvarar 2.8-5.4 tester/1000 invånare och dag.

Tabell 2. Antal analyserade prover av covid-19

| | Analyserade prover | Antal pos. prover | Andel pos. prover % |
|----------|--------------------|-------------------|---------------------|
| Vecka 34 | 1 332 | 33 | 2,5 |
| Vecka 35 | 1 563 | 21 | 1,3 |
| Vecka 36 | 2 787 | 80 | 2,9 |
| Vecka 37 | 4 424 | 75 | 1,7 |
| Vecka 38 | 4 936 | 88 | 1,8 |
| Vecka 39 | 4 455 | 60 | 1,3 |
| Vecka 40 | 4 655 | 157 | 3,4 |
| Vecka 41 | 5 291 | 264 | 5,0 |
| Vecka 42 | 5 816 | 342 | 5,9 |
| Vecka 43 | 7 628 | 618 | 8,1 |
| Vecka 44 | 7 794 | 1 016 | 13,0 |
| Vecka 45 | 8 701 | 1239 | 14,2 |

5. Antal avlidna

Figur 7. Antal avlidna per vecka i Örebro län

