

# Covid-19 Örebro län

Rapport vecka 2

Version: 1

# Covid-19 Örebro län

## Rapport vecka 2

2021-01-19

## Innehåll

1.	Inledning.....	4
2.	Antal fall av covid-19 i Örebro län.....	4
2.1.	Antal fall av covid-19 per vecka.....	4
2.2.	Antal fall per åldersgrupp, kön.....	5
2.3.	Antal fall/kommun.....	6
3.	Fall inom sjukvård och omsorg.....	6
3.1.	Antal SÄBO med fall av covid-19 .....	6
3.2.	Antal sjukhusvårdade .....	7
4.	Antal analyserade prov.....	8
5.	Antal avlidna.....	9

# 1. Inledning

Denna veckorapport redovisar läget för covid-19 i Region Örebro län vecka 2, 2021. Antal fall i veckorapporten är baserad på data som rapporterats in till SmiNet\* innan tisdagen kl. 12:00 efterföljande vecka. Antal sjukhusvårdade baseras på sjukvårdens rapportering av fall, antal provtagna på rapportering från laboriemedicinska kliniken mikrobiologen USÖ och rapportering av antal särskilda boenden för äldre (SÄBO) i länet med fall av covid-19 via samordnare i kommunen. Det förekommer viss eftersläpning i rapporteringen, data är preliminära och kompletteras efterföljande veckas rapport.

## 2. Antal fall av covid-19 i Örebro län

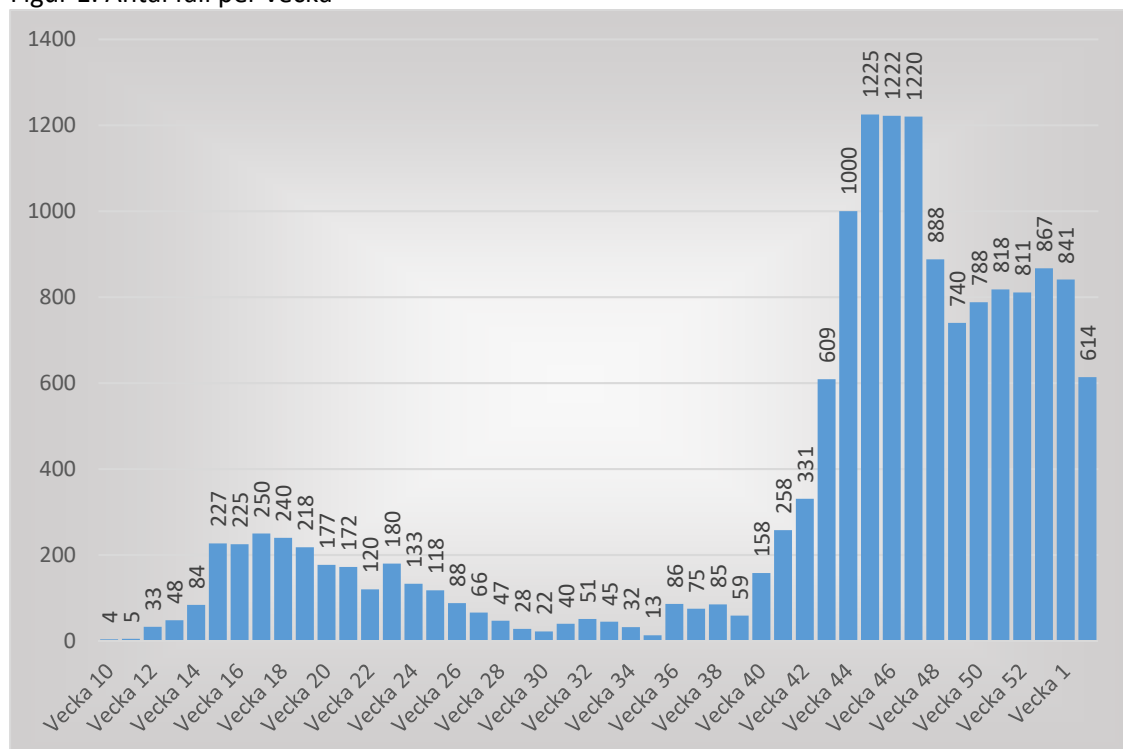
Första laborieverifierade positiva fallet av covid-19 i Örebro län diagnostiserades 4 mars 2020. Under våren togs främst prover på patienter med vårdbehov och personal inom vård och omsorg.

Provtagningsindikationen utvidgades successivt och sedan juni har regionen haft en bred och allmän provtagning som inkluderar alla individer som uppvisar symtom för covid-19. Då provtagningsindikationen och tillgången till testning skilt sig mellan våren och hösten är antal fall inte jämförbara.

### 2.1. Antal fall av covid-19 per vecka

Fram till och med 17 januari 2021 rapporterades 15 361 fall i Örebro län. Under vecka 2 rapporterades 614 nya fall, vilket är en minskning från 841 fall vecka 1.

Figur 1. Antal fall per vecka

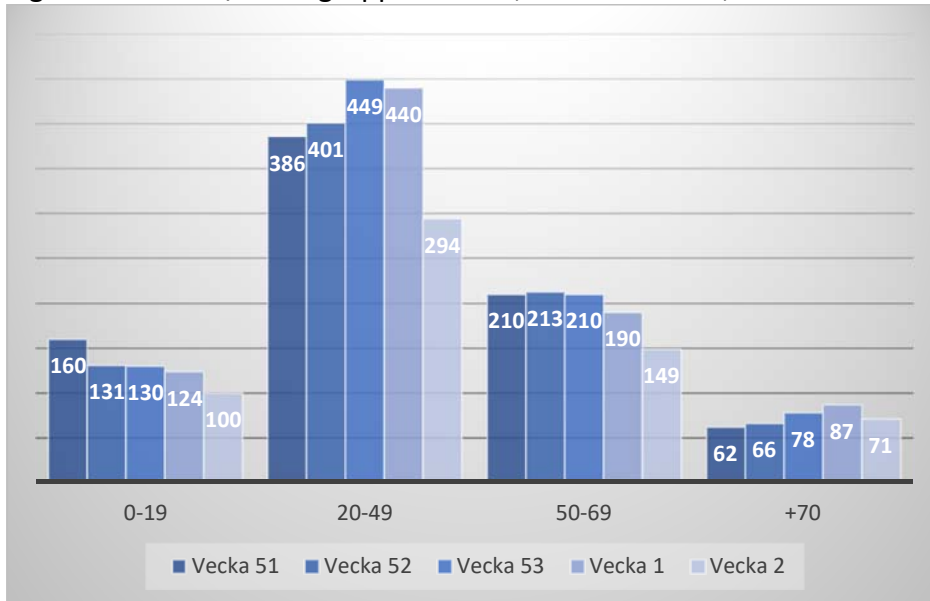


\* SmiNet är ett samprojekt mellan Folkhälsomyndigheten och regionens smittskyddsläkare för nationell och lokal övervakning enligt smittskyddslagen.

## 2.2. Antal fall per åldersgrupp, kön

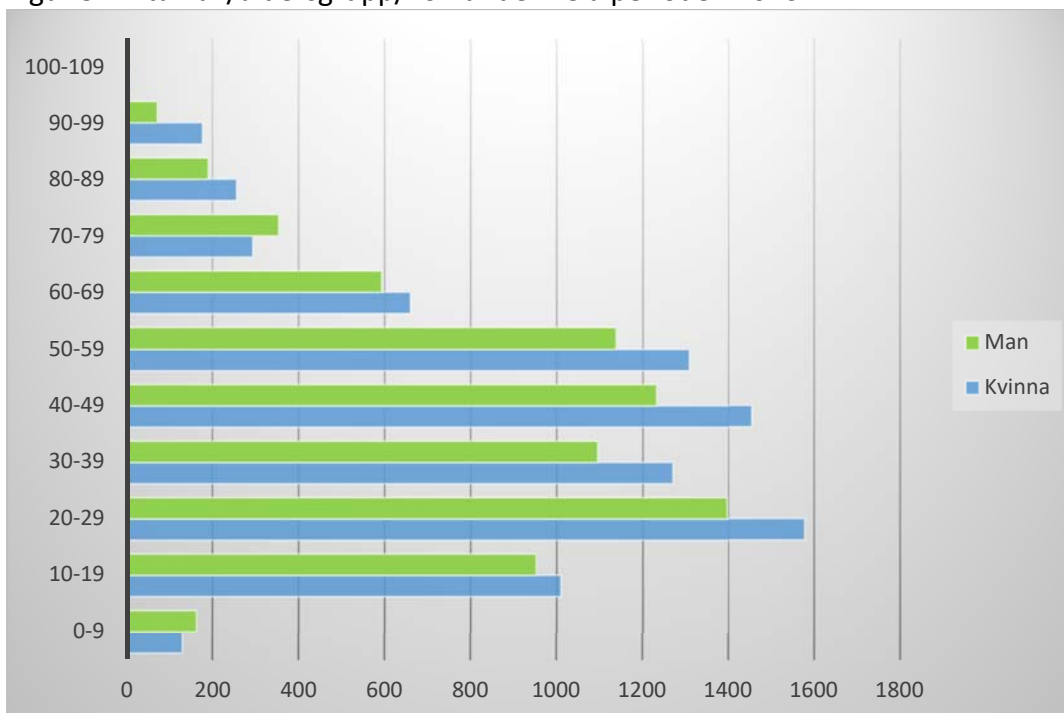
Från vecka 39 sågs en ökning av covid-19 i alla åldersgrupper, efter en minskning vecka 47 och 48, och därefter en ökning igen ser vi nu en minskning i alla åldersgrupper. I figur 2 redovisas antal fall per åldersgrupp senaste fyra veckorna.

Figur 2. Antal fall/åldersgrupp vecka 51, 2020 – vecka 2, 2021



I figur 3. redovisas antal fall av covid-19 per åldersgrupp och kön sedan pandemins start mars 2020.

Figur 3. Antal fall/åldersgrupp/kön under hela perioden 2020



## 2.3. Antal fall/kommun

I tabell 1 redovisas fall av covid-19 folkbokförda i Örebro län. Fallen är uppdelade på antal laboratoriebekräftade fall från pandemins start mars 2020 och vecka 2, 2021, samt antal per 1 000 invånare (incidens).

Tabell 1. Antal fall och incidens av covid-19

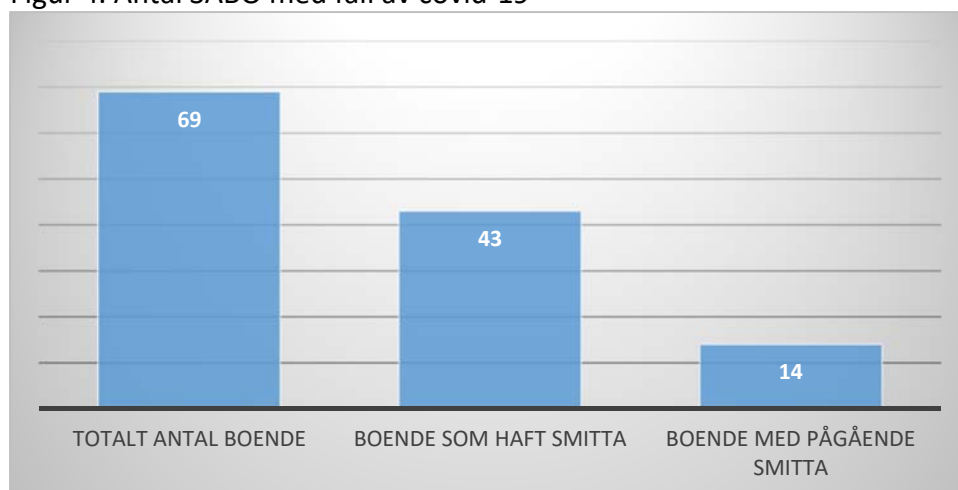
	Folkmängd mars 2020	Antal fall 2020 covid-19		Antal fall vecka 2	
		Antal lab. verifierade	Incidens/ 1 000 invånare	Antal lab. verifierade	Incidens/ 1 000 invånare
<i>Askersund</i>	11 404	240	21,05	15	1,32
<i>Degerfors</i>	9 609	404	42,04	7	0,73
<i>Hallsberg</i>	15 971	746	46,71	34	2,13
<i>Hällefors</i>	6 981	162	23,21	9	1,29
<i>Karlskoga</i>	30 350	1 133	37,33	34	1,12
<i>Kumla</i>	21 782	987	45,31	40	1,84
<i>Laxå</i>	5 681	181	31,86	1	0,18
<i>Lekeberg</i>	8 225	145	17,63	2	0,24
<i>Lindesberg</i>	23 532	820	34,85	37	1,57
<i>Ljusnarsberg</i>	4 738	160	33,77	12	2,53
<i>Nora</i>	10 714	335	31,27	61	5,69
<i>Örebro</i>	155 989	9 403	60,28	334	2,14
<i>Örebro län</i>	304 976	14 716	48,25	586	1,92

## 3. Fall inom sjukvård och omsorg

### 3.1. Antal SÄBO med fall av covid-19

Antal särskilda boenden för äldre (SÄBO) med fall av covid-19 i länets 12 kommuner beskrivs i figur 4. Figuren är uppdelat på antal boende i länet (inkluderar även korttidsvård), antal boenden som haft fall av covid-19 sedan pandemin startade och antal boende med pågående smitta under vecka 2.

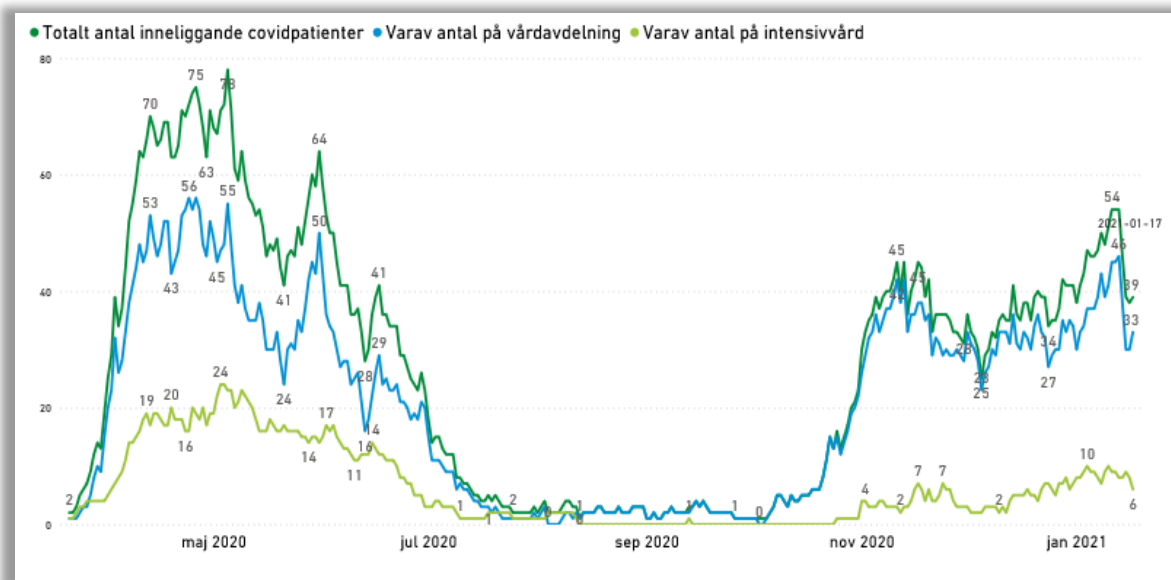
Figur 4. Antal SÄBO med fall av covid-19



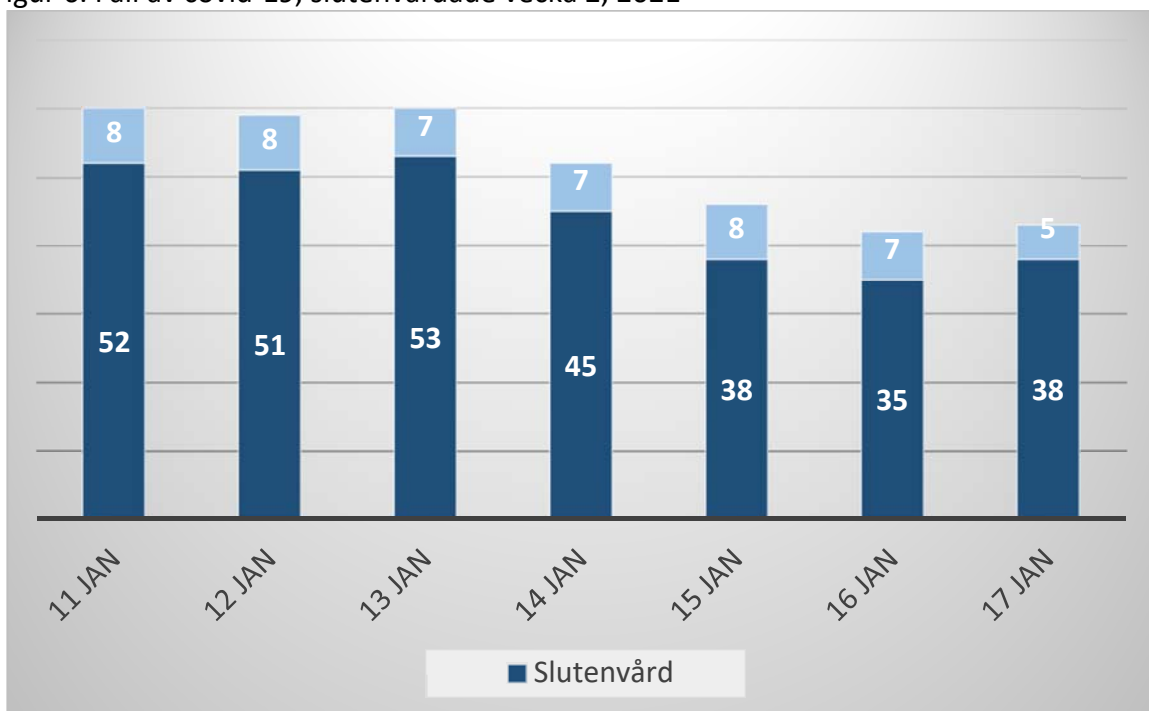
### 3.2. Antal sjukhusvårdade

Rapporterade fall av slutenvårdade patienter med covid-19, uppdelat på avdelningsvård respektive IVA-vård. Fall från pandemins start 2020 redovisas i figur 5 och fall under senaste vecka i figur 6.

Figur 5. Fall av covid-19, slutenvårdade



Figur 6. Fall av covid-19, slutenvårdade vecka 2, 2021



## 4. Antal analyserade prov

Från den 27 februari till 17 januari 2021 har 161 078 prover analyserats för covid-19 (SARS-CoV-2) inom Region Örebro län. Under vecka 2 analyserades 6 612 tester vilket är i samma nivå jämfört vecka 1 och motsvarar 1.5-4.5 tester/1 000 invånare och dag.

Tabell 2. Antal analyserade prover av covid-19

	Analyserade prover	Antal pos. prover	Andel pos. prover %
Vecka 34	1 332	33	2,5
Vecka 35	1 563	21	1,3
Vecka 36	2 787	80	2,9
Vecka 37	4 424	75	1,7
Vecka 38	4 936	88	1,8
Vecka 39	4 455	60	1,3
Vecka 40	4 655	157	3,4
Vecka 41	5 291	264	5,0
Vecka 42	5 816	342	5,9
Vecka 43	7 628	618	8,1
Vecka 44	7 794	1 016	13,0
Vecka 45	8 701	1 239	14,2
Vecka 46	8 472	1 230	14,5
Vecka 47	9 583	1 230	12,8
Vecka 48	8 634	790	9,1
Vecka 49	7 741	718	9,3
Vecka 50	7 547	803	10,6
Vecka 51	8 354	835	10,0
Vecka 52	6 611	825	12,5
Vecka 53	6 109	879	14,4
Vecka 1	6 235	855	13,7
Vecka 2	6 212	636	10,2



## 5. Antal avlidna

Figur 7. Antal avlidna per vecka i Örebro län

