

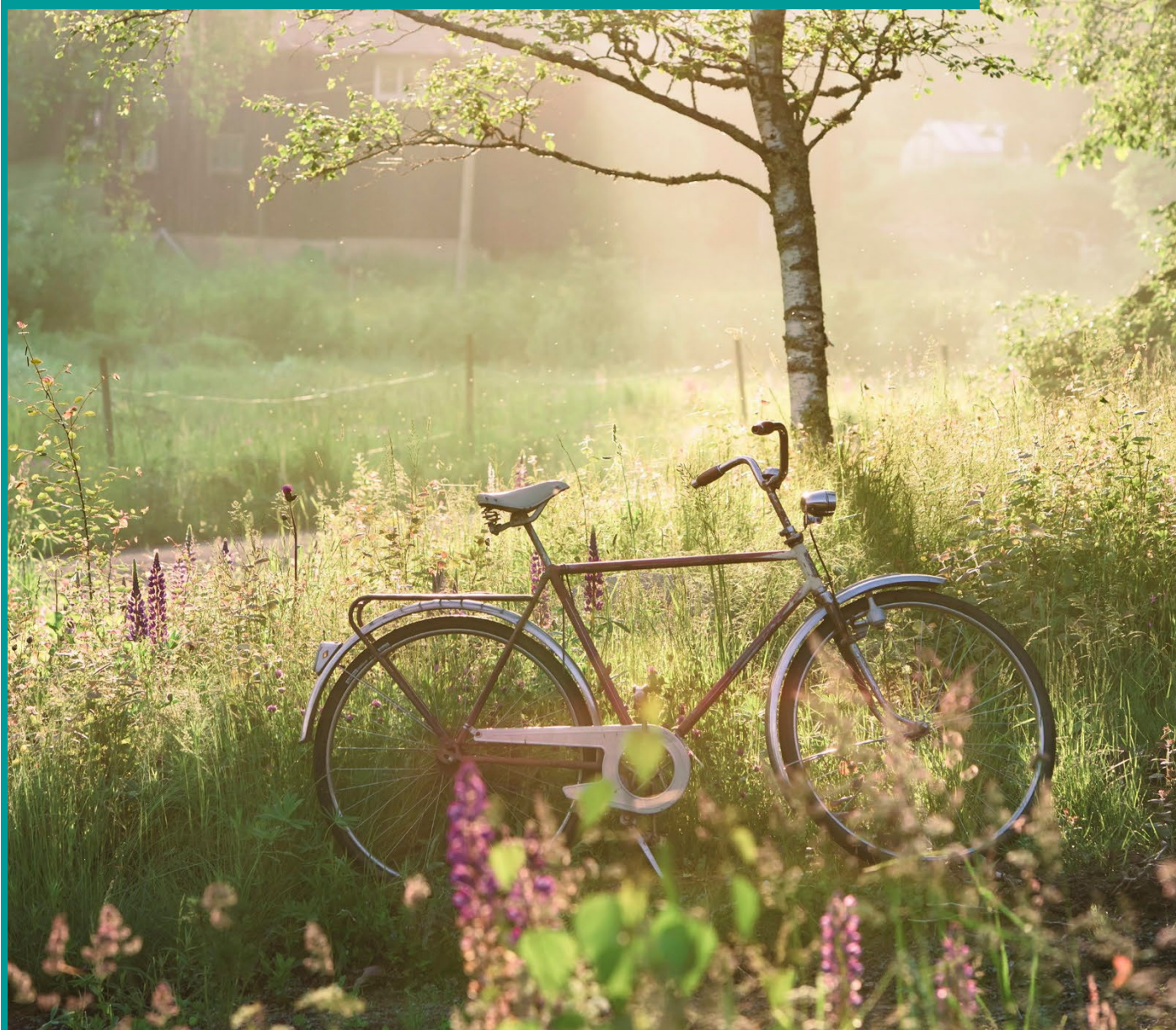


DEGERFORS
KOMMUN



Region Örebro län

Vem ska jag kontakta? Information till dig som bor i Degerfors kommun



Innehåll

Växelnummer	3
Kontakta Degerfors kommun	3
Kontakta Region Örebro	3
Viktiga telefonnummer	3
Hjälp i hemmet	3
Hemtjänst	3
Bostadsanpassning	4
Vård- och omsorgsboende	4
Rehabilitering och träning	4
Arbetsterapeut	4
Fysioterapeut	4
Vård	5
Pilgårdens vårdcentral	5
Vårdcentralsjour	5
Hemsjukvård	5
Vårdsamordnare	5
Psyisk ohälsa	6
Inkontinenshjälpmedel	6
Kognitiv svikt	6
Serviceresor	6
Färdtjänst	6
Sjukresor	6
Övrigt	7
Dagrehab och dagverksamhet	7
Förvaltare och god man	7
Anhörigstöd	7

Växelnummer

Kontakta Degerfors kommun

Kontakta kommunens växel om du behöver hjälp eller vill nå någon speciell person eller funktion eller om du andra frågor gällande kommunens verksamheter. Telefon: 0586-481 00 eller e-post: kommun@degerfors.se.

Kontakta Region Örebro

Kontakta regionens växel om du behöver hjälp eller vill nå någon speciell person eller funktion eller om du andra frågor gällande regionens verksamheter. Telefon: 019-602 10 00

Viktiga telefonnummer

Nödnummer: 112

Polis: 114 14

Sjukvårdsupplysningen: 1177

Giftinformationscentralen: 08-33 12 31

Läkemedelsupplysning: 020-66 77 66

1177 Direkt

Du kan söka vård via 1177 Direkt dygnet runt. Du loggar in och får en bedömning av dina symtom och besvär, och får sedan chatta med vårdpersonal. Om det finns behov går det även att växla över till videosamtal.

Hjälp i hemmet

Hemtjänst

Hemtjänst är till för dig som behöver stöd i ditt hem för att klara din vardag. Det kan handla om trygghetslarm, trygghetskamera för tillsyn, enklare inköp, matlåda, städning, diskning, personlig hygien med mera. Syftet är att du som har hemtjänst ska få kunna bo hemma så länge som möjligt. Kontakta Biståndsenheten för att få mer information eller ansöka om insatser. Telefon: 0586-481 00

Bostadsanpassning

Om du har en bestående funktionsnedsättning och behöver anpassa din permanenta bostad för att underlätta och göra din vardag enklare så kan du ansöka om bostadsanpassningsbidrag hos Degerfors kommun via arbetsterapeuterna. För mer information kontakta arbetsterapeut på telefonnummer 0586-483 70.

Vård- och omsorgsboende

I Degerfors finns två särskilda boenden för personer med ett stort omvårdnadsbehov. På det särskilda boendet finns personal på plats dygnet runt. Kontakta Biståndsenheten för att få mer information. Telefon: 0586-481 00

Rehabilitering och träning

Rehabilitering kan ske både på sjukhuset, i hemmet eller på träningsenheter. Degerfors kommuns arbetsterapeuter och primärvårdens fysioterapeut ansvarar för rehabilitering i hemmet.

Arbetsterapeut

Om du har eller har fått en funktionsnedsättning och inte längre klarar att utföra aktiviteter som du tidigare klarat, kan du få hjälp med rehabilitering, låna hjälpmedel till hemmet, eller se över och anpassa din bostad. Kommunens arbetsterapeut gör en bedömning tillsammans med dig om vilka hjälpmedel du kan behöva för att underlätta för dig och kunna vara så självständig som möjligt. Det kan även vara kognitiva hjälpmedel som kan underlätta i vardagen. Kontakta kommunens arbetsterapeut på: Telefon 0586–48370 måndag – fredag kl. 08.00 - 08.30.

Fysioterapeut

För kontakt med fysioterapeut får du kontakta din vårdcentral. De kan hjälpa dig med rehabilitering och/eller träning vid en sjukdom eller skada eller om du har behov av gånghjälpmedel till exempel rollator och kryckor. För dig som inte kan ta dig till vårdcentralen finns det en möjlighet att få en bedömning och träning i hemmet. Pilgårdens vårdcentral: Telefon 0586-48801.

Vård

Pilgårdens vårdcentral

Du kontaktar i första hand den vårdcentral där du är listad. Du ringer till vårdcentralen om du behöver rådgivning, receptförnyelse och bokning av tid. När du önskar boka en tid görs en bedömning av ditt behov och du får hjälp att hitta rätt inom vården. Du kontaktar Pilgårdens vårdcentral på nummer: 0586-48801. Avvikande telefontider när vårdcentralen är stängd:

Vid akuta besvär, kontakta din jourmottagning eller akutmottagning.

Vårdcentralsjour

Vårdcentralsjouren finns på Baggängens vårdcentral.

Telefon: 1177 (måndag-fredag kl. 16.00-19.30, lördag-söndag kl. 9.30-16.00). Texttelefon: 019-670 25 32

Hemsjukvård

Om du har behov av hjälp med att hantera dina läkemedel vänder du dig till vårdcentralen. Det finns olika hjälpmedel för att hantera sina läkemedel. Ett sätt är att få läkemedel förpackade i dospåsar som hämtas på apoteket varannan vecka, så kallad Apodos, som du sedan tar själv.

Om du av hälsoskäl inte kan ta dig till vårdcentralen men är i behov av sjukvårdsinsatser kan du bli inskriven i kommunens hemsjukvård. Inskrivningen sker via Pilgårdens vårdcentral i samverkan med Degerfors kommun. Om du blir inskriven i hemsjukvården och behöver stöd att ta dina läkemedel kan du få använda en läkemedelsautomat. Läkemedelsautomaten ser till att du får en påminnelse om att ta dina dosförpackade läkemedel i rätt tid.

Vårdsamordnare

Det finns möjlighet för dig som har behov av insatser från olika vård-, stöd-, och omsorgsgivare att samordna dessa. Vårdsamordnaren hjälper

till att kartlägga och sammankalla till möte. Informationen sparas i en samordnad individuell plan (SIP) som du sedan får. Telefon: 0586-48897

Psykisk ohälsa

Om du känner dig nedstämd, stressad eller orolig på ett sätt som påverkar ditt liv kan du kontakta Pilgårdens vårdcentralers psykosociala team. Teamet kan även erbjuda stöd vid exempelvis kris, sorg, ångest eller när svårigheter i din livssituation påverkar din hälsa.

Telefon: 0586-48801

Inkontinenshjälpmedel

Om du är inskriven i kommunens hemsjukvård kan du prata med sjuksköterskan som kommer hem till dig. Annars kontaktar du vårdcentralen för hjälp. Telefon: 0586-48801

Kognitiv svikt

Har du själv, eller någon närstående, börjat få problem med minnet? Då kan det vara bra att göra en minnesutredning. Kontakta Pilgårdens vårdcentral för att boka tid och få hjälp. Tveka inte att höra av dig – tidig hjälp kan göra stor skillnad. Kontakta Pilgårdens vårdcentral. Telefon: 0586-488 01.

Serviceresor

Färdtjänst

För att få resa med färdtjänst behöver du ha ett giltigt färdtjänsttillstånd. Telefon: 0771-55 30 00 (Länstrafikens kundservice)

Sjukresor

Om du har tillstånd till färdtjänst, eller har medicinska skäl, kan du få åka sjukresor med serviceresefordon. Telefon: 0771-55 30 00 (Länstrafikens kundservice)

Övrigt

Dagrehab och dagverksamhet

Behöver du stöd med rehabilitering, social samvaro, avlastning eller dagverksamhet för personer med nedsatt kognitiv förmåga finns möjlighet att ansöka om dagrehab eller dagverksamhet.

Verksamheten finns på Letälvsgården och har öppet alla vardagar. Ansök via kommunens biståndsenhet. Kontakta Biståndsenheten
Telefon: 0586-48226 Vardagar kl. 08.30-09.30

Förvaltare och god man

God man

Om du behöver stöd med din ekonomi, myndighetskontakter eller andra viktiga vardagsärenden kan en god man utses för att hjälpa dig. Du behåller fortfarande din rätt att bestämma, men får stöd i det du själv inte klarar av. Det kan till exempel handla om att betala räkningar, ansöka om bidrag eller sköta kontakten med myndigheter.

Förvaltare

Om du behöver mer omfattande hjälp och inte kan ta hand om din ekonomi eller fatta viktiga beslut själv – och när en god man inte räcker till – kan en förvaltare utses. Förvaltaren tar då över ansvaret för vissa delar av ditt liv, och du förlorar rätten att fatta beslut inom de områden som förvaltaren ansvarar för.

Överförmyndarnämnden hanterar frågor om förvaltare och gode män. Ring Överförmyndarnämnden om du vill veta mer. Telefon: 0550-869 90

Anhörigstöd

Med anhörig menas den person som inom familjen eller vänkretsen hjälper någon som är äldre, långvarigt sjuk eller har en funktionsnedsättning och inte längre klarar av vardagen på egen hand. Anhörigstöd syftar till att fysiskt, psykiskt och socialt stödja den som är anhörig. Då ingen situation är den andra lik, finns det olika former av stöd. Exempel kan vara avlösning, daglig verksamhet, hemtjänst, korttidsplats eller råd och stöd. Telefon anhörigkonsulent: 0586-484 77