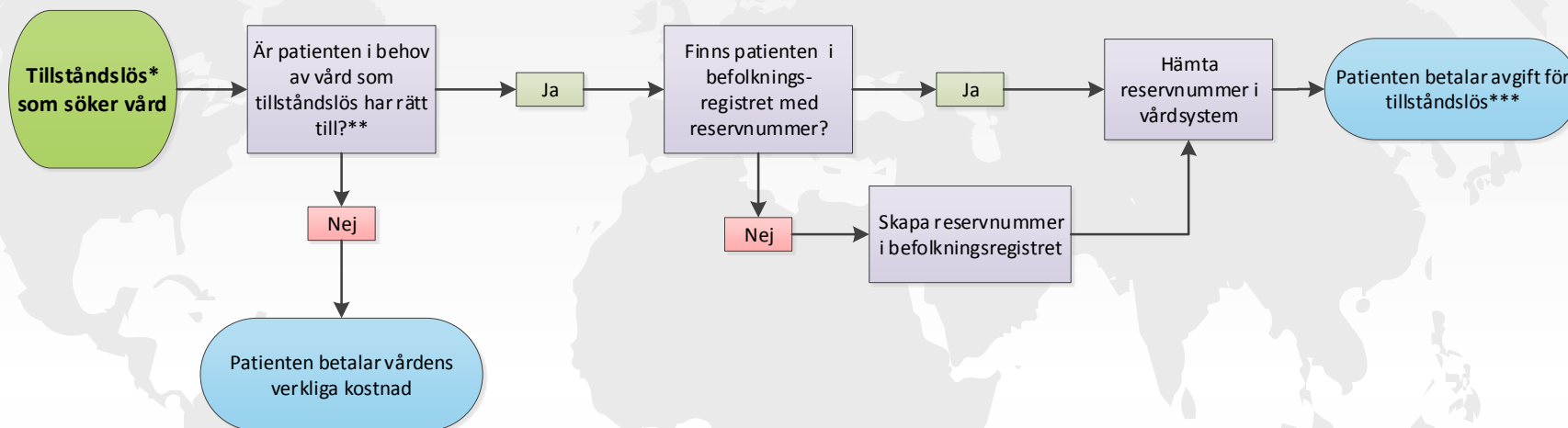


Betalkarta

Person som saknar tillstånd (tillståndslös)



***Tillståndslös (gömd) =**
Person som inte har rätt att vistas i Sverige, tex som fått avslag på asylansökan och som håller sig gömd undan avvisning. Är det en person som bor i ett EU/EES-land gäller inte reglerna om tillståndslös.

****Vård som tillståndslös har rätt till**
Vuxna över 18 år har rätt till vård som inte kan anstå. Barn under 18 år erbjuds samma vård som folkbokförda.

*****Patientavgift för tillståndslös**
De betalar de patientavgifter som gäller för asylsökande. Personer under 20 år och över 85 år befrias från öppenvårdsavgift. Dock ska tex intyg och uteblivandeavgift betalas av alla.