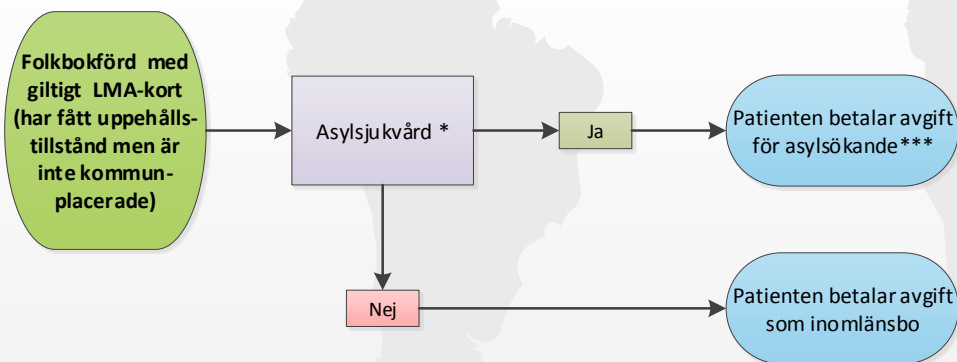
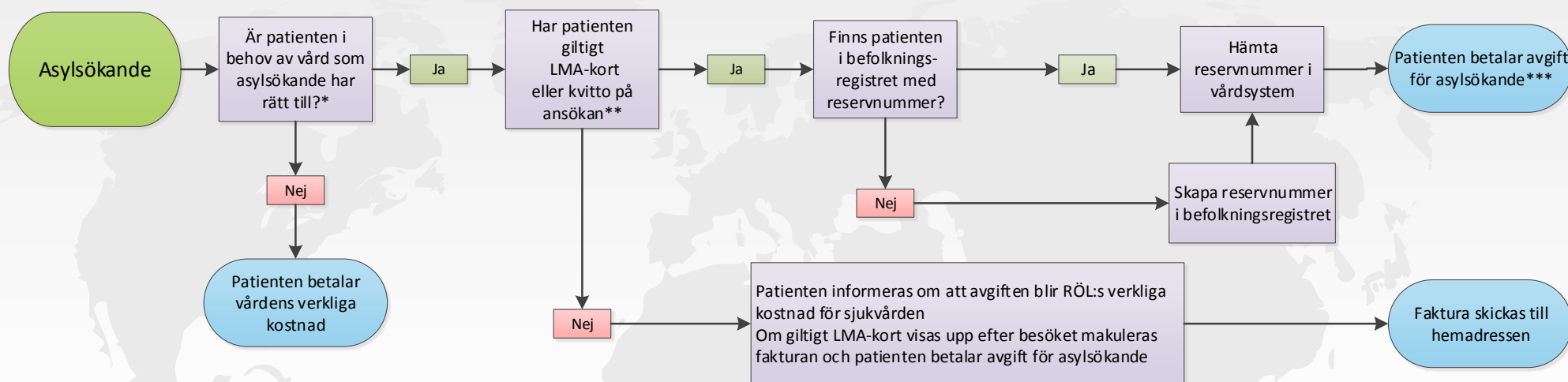


Betalkarta - Person som är asylsökande



*Asylsjukvård

Asylsökande under 18 år erbjuds samma vård som folkbokförda barn och ungdomar. Efter 18 år erbjuds vård som inte kan anstå, mödrahälsovård, vård vid abort samt preventivmedelsrådgivning. I vården ingår även hjälpmedel, transport, sjukresa och tolk.

**Kvitto på ansökan

Asylsökande som inte hunnit få LMA-kort visar kvitto på ansökan. Kvittot är giltigt i 30 dagar efter utfärdat datum.

*** Patientavgifter för asylsökande

Asylsökande ska betala en låg avgift när de vänder sig till primärvården och när de får remiss till specialistsjukvård. Om de söker specialistvård utan remiss gäller vanliga patientavgifter. Högkostnadsskydd för besök respektive sjukresor gäller inte. Patient under 20 år och över 85 år befrias från öppenvårdsavgift. Intyg och uteblivandeavgift betalas av asylsökande.