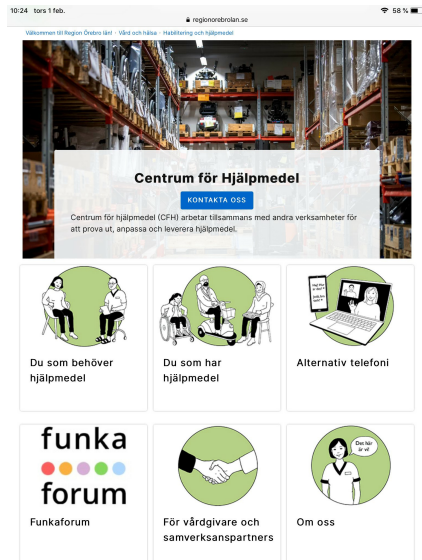




# Nyhetsbrev

## Centrum för hjälpmedel - Nummer 1 2024



### Ny sida på regionens webbplats

Vi har fått ett nytt utseende och ny struktur på vår sida på regionens webbplats som vänder sig till patienter. Vi hoppas att den ska upplevas mer användarvänlig och informativ jämfört med den gamla sidan.

Kortadressen till sidan är [www.regionorebrolan.se/cfh](http://www.regionorebrolan.se/cfh)

### Höjda avgifter 2024

Beslutad höjning var cirka 10% vilket gör att exempelvis abonnemangsavgiften ändrades till 70 kronor per månad.

Du kan läsa mer om alla hjälpmedelsavgifter i Avgiftshandboken på Vårdgivarwebben.



### Drivaggatsförskrivningar

Som förskrivare provar du själv ut drivaggat av påskjutsmodell. Känner du dig osäker kan du be att få ett läkarutlåtande gällande den närståendes funktionsnedsättning. Läkarutlåtandet ska inte bifogas förskrivningsblanketten utan är enbart ett stöd vid din bedömning.

Skicka in förskrivningsblanketten för drivaggat så lägger hjälpmedelskonsulent förskrivningen.

Startavgiften har höjts till 550 kronor.

[Du hittar förskrivningsblanketten på Vårdgivarwebben.](#)

### Inventeringsdatum 2024

8 april

9 september

## TIPS FRÅN

funka  
forum**Zooma in eller ut (PC)**

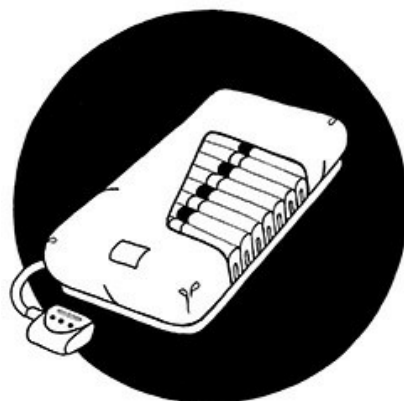
Vet du att du kan zooma i en skärmbild så att text och bild blir antingen större eller mindre när du till exempel är ute på webben eller arbetar i Word?

För att zooma in eller ut på webben kan du trycka och hålla nere knappen Ctrl på tangentbordet och samtidigt "stega" med tangenterna + och - till önskad storlek.

För att zooma in eller ut i Word och andra program kan du trycka och hålla nere knappen Ctrl på tangentbordet samtidigt som du rullar upp/ner på musens skrollhjul.



## SORTIMENT

**Madrassbyte**

Det är ju sjuksköterska som är förskrivare av madrasser, men du som är arbetsterapeut kan bli inkopplad för förskrivning av vårdsäng till patient som ska få en tryckavlastande luftmadrass, därav lite madrassinfo. CFH har beslutat att köpa in madrasser istället för att hyra dem av leverantör. I samband med den ändrade hanteringen byter vi också modell på madrassen.

Den nya modellen heter CuroCell IQ CX15 och har en förenklad kontrollpanel och en lägre höjd (15 cm) jämfört med hyresmadrassen.

[På Vårdgivarwebben finns mer information för dig som vill läsa mer](#)

**Temporärt köpstopp Orion Metro**

Just nu har vi många Fortress Calypso och Sterling Elite 2 Plus på lager. Utifrån miljö-, ekonomi- och platsaspekter kommer vi därför inte göra några inköp av Orion Metro ett tag framöver.

I samband med detta tas Orion Metro bort som tillgänglig i vår utställning och kommer inte heller skickas ut till delförråd för att användas vid utprovning.

Om Fortress Calypso eller Sterling Elite inte uppfyller patientens behov och Orion Metro finns tillgänglig på lager kan det finnas möjlighet att förskriva en sådan.



[Sortimentsöversikt elrullstol med manuell styrning](#)

**Ersättningsgrupper Kognition**

När ett rekonat hjälpmedel finns i lager vill vi att det ska förskrivas i första hand. Vi vill inte köpa in ett nytt hjälpmedel när ett likvärdigt hjälpmedel finns i lager. Därför skapar vi ersättningsgrupper för våra vanligaste hjälpmedel. Nu finns tvingande ersättningsgrupper för flera

kognitionshjälpmedel, se nedan.

[Läs mer om de olika hjälpmedlen i sortimentsöversikten för kognitiva hjälpmedel](#)



### Timstock

Ersättningsgrupper finns för Timstock 8, 20, 60 och 80 minuter samt 8 timmar.

Den senaste modellen har en funktion med möjlighet att justera ljuset på dioderna.



### TimeTimer Plus

Ersättningsgruppen består av två artiklar; 49116 och 64071. På den nya modellen finns den nya funktionen med en pausknapp.



### MEMOday

MEMOday 2 kommer skickas ut i första hand innan MEMOday 3.

Modell 3 har en bättre ljusbeständig plast som inte ska gulna så lätt.

## RÅDGIVNING

### Kundtjänst

Har du till exempel frågor om leveranser, reparationer eller allmänna frågor om artiklar kontaktar du kundtjänst, 019 - 602 42 00.

### Telefontid

måndag - fredag  
8:00-12:00 och 13:00-15:30

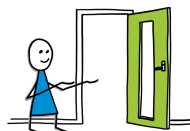
### Sortiment och patientärenden

Våra hjälpmedelskonsulenter har olika ansvarsområden inom CFH:s hjälpmedelssortiment och kan ge råd och stöd inför behovsanalys, förskrivning och utprovning. Rådgivningen kan göras på telefontid eller vid ett bokat digitalt/fysiskt möte.

[På Vårdgivarwebben finns deras kontaktuppgifter](#)

## ÖPPNA MOTTAGNINGAR

**funka**  
forum



### Öppettider våren 2024

Onsdagar ojämn veckor 15:00-17:00  
(Drop-in)

Utöver detta erbjuder vi "Funkaforum on-the-road". Vill du att vi kommer till din kommun?

[Kontakta oss för mer information!](#)

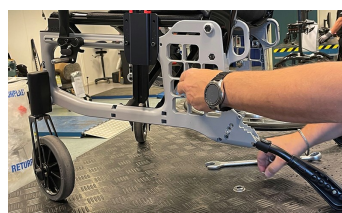
### Hjälpmedelsutställningar

Ett urval av vårt sortiment av hjälpmedel visas i Centrum för hjälpmedels utställningar vid entré 1 och 3. Utställningarna är obemannade och öppna på vardagar. Ytterdörren vid entré 3 är låst och öppnas av personal i kundtjänst via porttelefon.

Du kan komma själv eller ta med dig en patient för att visa och till viss del också prova hjälpmedel.



### Rollatorservice



### Enklare rullstolsreparationer

Drop-in  
Måndagar 10:00 - 12:00  
Tisdagar 13:00 - 15:00

Drop-in  
Tisdagar och torsdagar  
09:30 - 11:30 och 12:30 - 14:00

**funka**  
forum

on the road



### Funkaforum kommer till Lindesberg!

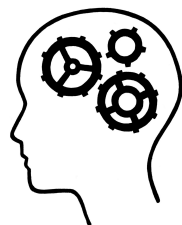
Torsdag 18 april klockan 13:30 - 15:30 finns vi på plats på kaféet på Kullgatan 1 i Lindesberg. Hoppas vi ses!

## FÖRSKRIVARUTBILDNINGAR



### Sittande och positionering - förskrivarutbildning

15 februari - anmälan full



### Kognitivt stöd - förskrivarutbildning

28 februari



### HD Balance - produktutbildning

28 februari



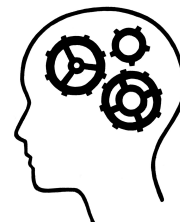
### Elrullstol med manuell styrning - förskrivarutbildning

5 mars



### Kognitiva hjälpmedel - sortimentsvisning

11 mars



### Kognitivt stöd - förskrivarutbildning

4 april



### Grundläggande förskrivarutbildning - webSESAMlicens

4 april



### Sittande och positionering - förskrivarutbildning

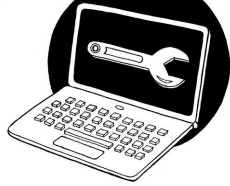
18 april



### Handiprogram och MEMOplaner - produktutbildning

23 april





**Alternativa styrsätt till mobil, surfplatta och dator samt montering för åtkomst - visning**

15 maj



**Alternativa styrsätt till mobil, surfplatta och dator samt montering för åtkomst - visning**

4 juni



**ALS och vårdinsatser**

3 oktober

**Kursanmälan**

På Vårdgivarwebben finns vår kurskatalog med information om aktuella utbildningar och länkar till anmälan.

Till grundläggande förskrivarutbildning [anmäler du dig via en blankett](#) där du samtidigt ansöker om licens till webSESAM.

Till övriga kurser sker anmälan i regionens utbildningsportal PING-PONG. Du som inte är anställd av Region Örebro län loggar in med Bank-id till utbildningsportalen.

[Aktuell kurskatalog](#)

Vi finns också här!



**PRENUMERATION**

**Nyhetsbrev via e-post**

Centrum för hjälpmedels Nyhetsbrev utkommer med cirka sju nummer per år. Nyhetsbrevet vänder sig till dig som är förskrivare i Örebro län.

[Här startar eller avslutar du en prenumeration](#)

Centrum för hjälpmedel, Region Örebro län