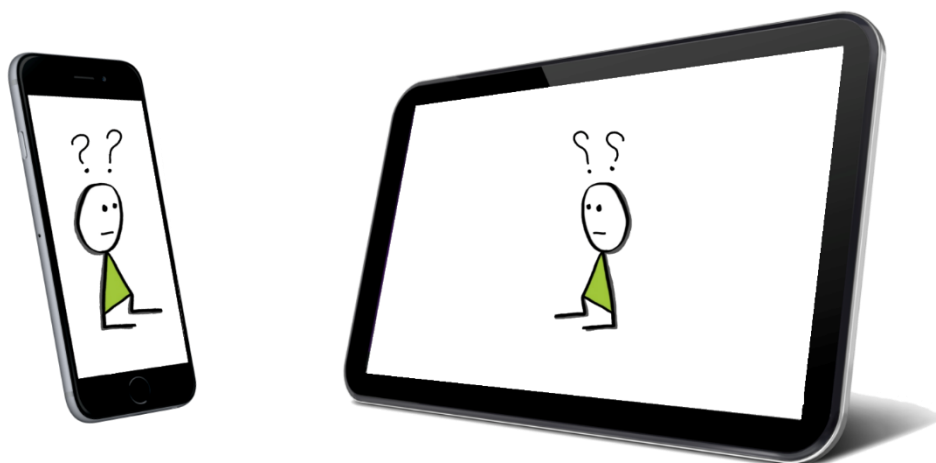


Vilken surfplatta eller smart telefon ska jag köpa för att mitt hjälpmedel ska fungera?



Introduktion

Ibland är det svårt att veta vilken smarttelefon/surfplatta man ska köpa när det finns så många olika att välja mellan. I den här foldern beskriver vi vad du skall tänka på, när du köper en ny smarttelefon eller surfplatta som vi ska installera hjälpmedelsprogram i.

Kravspekifikation, smarttelefon eller surfplatta

Våra hjälpmedelsprogram fungerar med majoriteten av smartphones inom Android och iOS. Vi har inga program som fungerar på Windows-telefoner.

VIKTIGT! Kontakta hjälpmedelskonsulent om du är osäker på vilken typ av telefon/surfplatta som ditt hjälpmedelsprogram fungerar på.

Det viktigaste när du ska köpa en smarttelefon/surfplatta är att se till att enheten har ett internminne på MINST 16 GB gärna större.

Hjälpmiddelprogrammen tar ganska stor plats och därför behövs utrymme för att få plats med andra appar och bilder etc.



Vid inköp av smart telefon/surfplatta behöver du ta ställning till följande:

- Storlek på skärm (*välj en storlek som passar dig och dina behov bäst*)
- Minneskapacitet (storlek på internt lagringsminne – minst 16 GB)
- Årsmoell (*vi rekommenderar nyinköp/ej begagnad*)
- Med eller utan SIM-kort (för surfplatta)? *Du har behov av SIM-kort om du behöver använda internet där det inte finns Wifi-uppkoppling.*

Att tänka på inför installation av hjälpmedelsprogram på smarttelefon eller surfplatta

För att underlätta och snabba på installationen av hjälpmedelsprogrammen, ber vi dig förbereda genom att:

- Om telefonen/surfplattan är helt fabriksny ska den vara uppstartad och igångkörd innan installation.
- Ett Apple-ID till iOS-produkter eller Google-konto till Android-produkter måste finnas och vara aktiverat. Apple-ID eller Google-konto ska tillhöra den tilltänkta användaren av hjälpmedlet.
- Ha PIN-kod och inloggningsuppgifter till hands.
- Ha med laddare till telefonen/surfplattan.

Du kan alltid fråga oss på SPRIDA om du har några funderingar eller frågor. Tfn. Kundtjänst: 019-6024200

www.regionorebrolan.se/cfh
SPRIDA Kommunikationscenter
Post: Box 1515, 701 15 Örebro
Besök: Propellervägen 14, Örebro
Telefon: 019-602 42 00,
Telefax: 019-33 31 27

