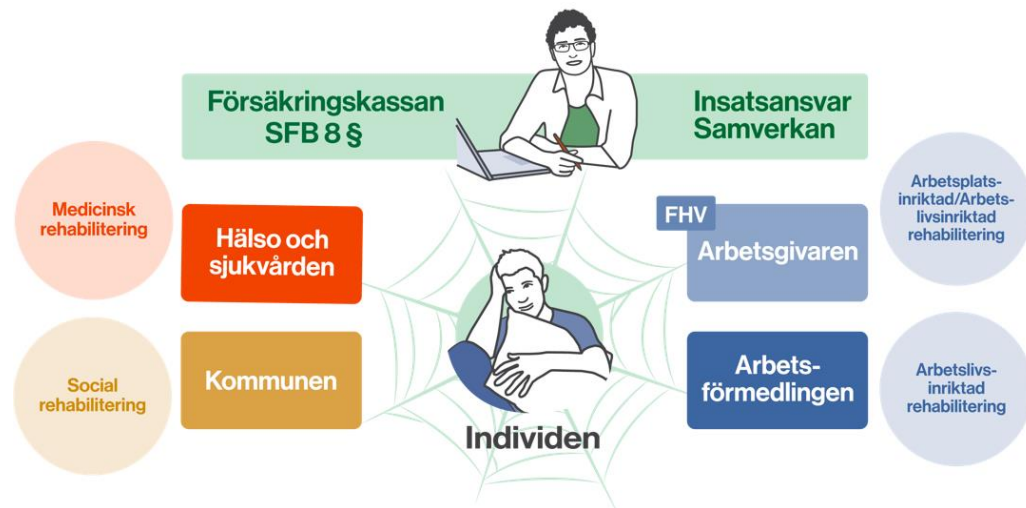


Försäkringskassans perspektiv

Samordning

- Klargöra behov av insatser och rehabilitering samt samordna dessa för återgång.
- Kontakt med individ och aktörer runtomkring individen med insatsansvar.



Samverkan

- Försäkringskassan och Arbetsmiljöverket
- Nationell, regional och lokal samverkan genom överenskommelser och gemensamma handlingsplaner för aktiv samverkan.
- Syfte:
 - Uppnå effektiv användning av tillgängliga resurser inom rehabiliteringsområdet
 - Att identifiera arbetsgivare som inte fullgör sina skyldigheter gällande anpassning och rehabilitering.

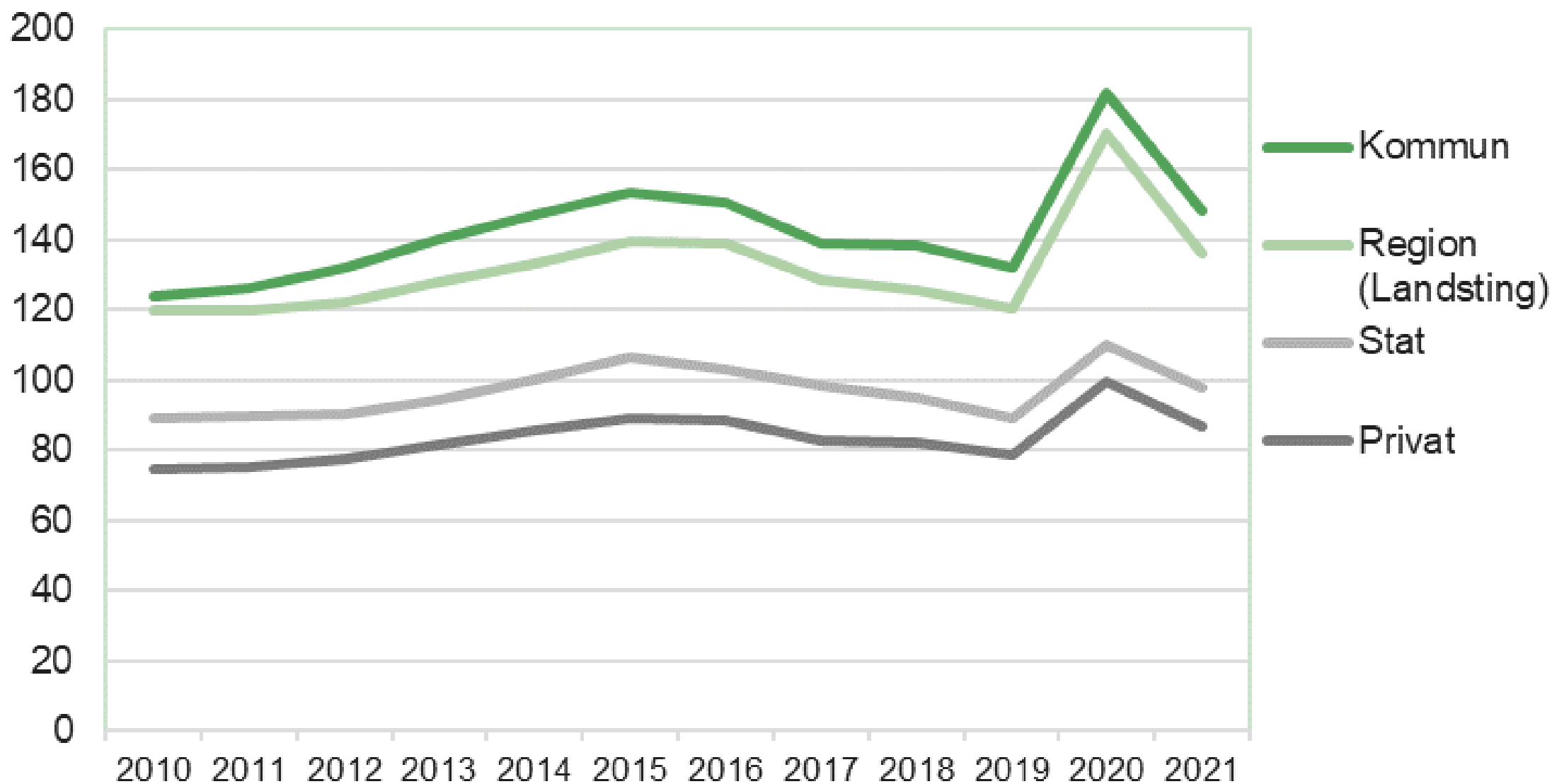
Förebyggande ersättningar

**Sjukpenning i
förebyggande syfte**

**Arbetsplatsinriktat
rehabiliteringsstöd**

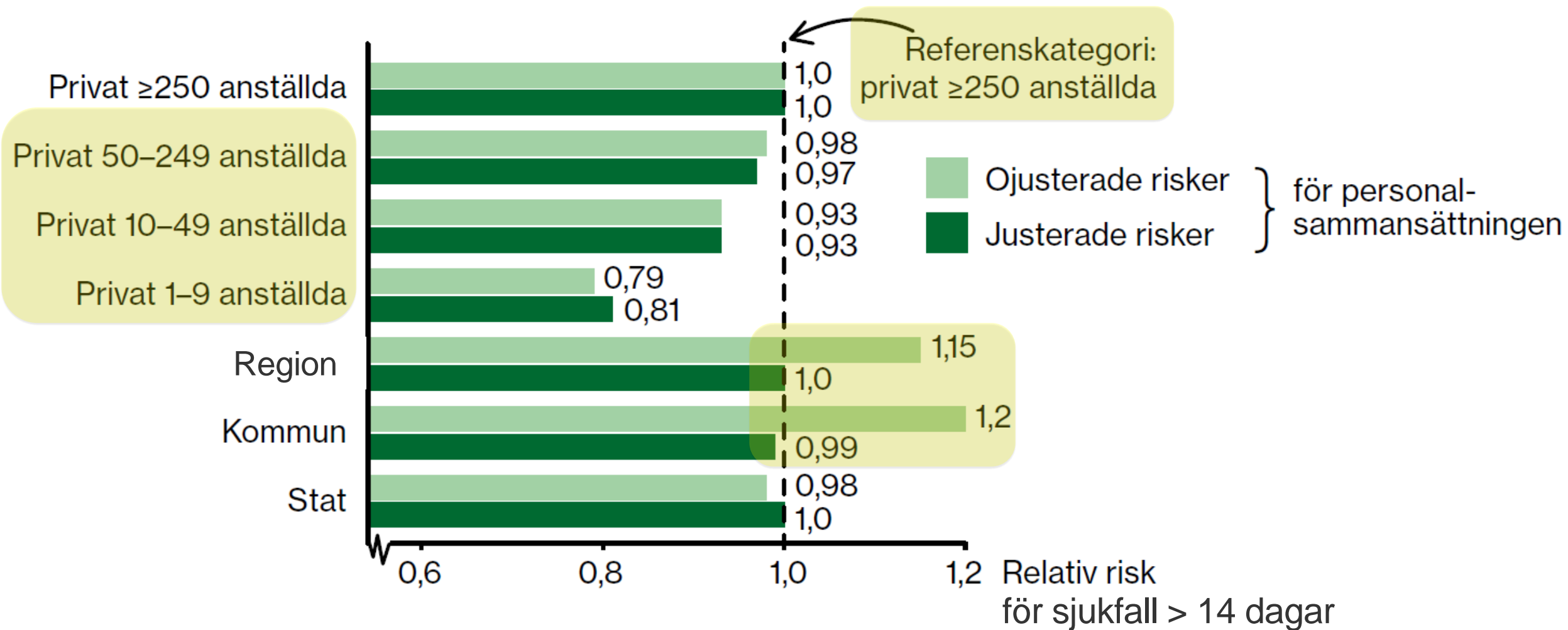
Sjukfrånvaron på den svenska arbetsmarknaden

Antal startade sjukfall per 1 000 sysselsatta per sektor



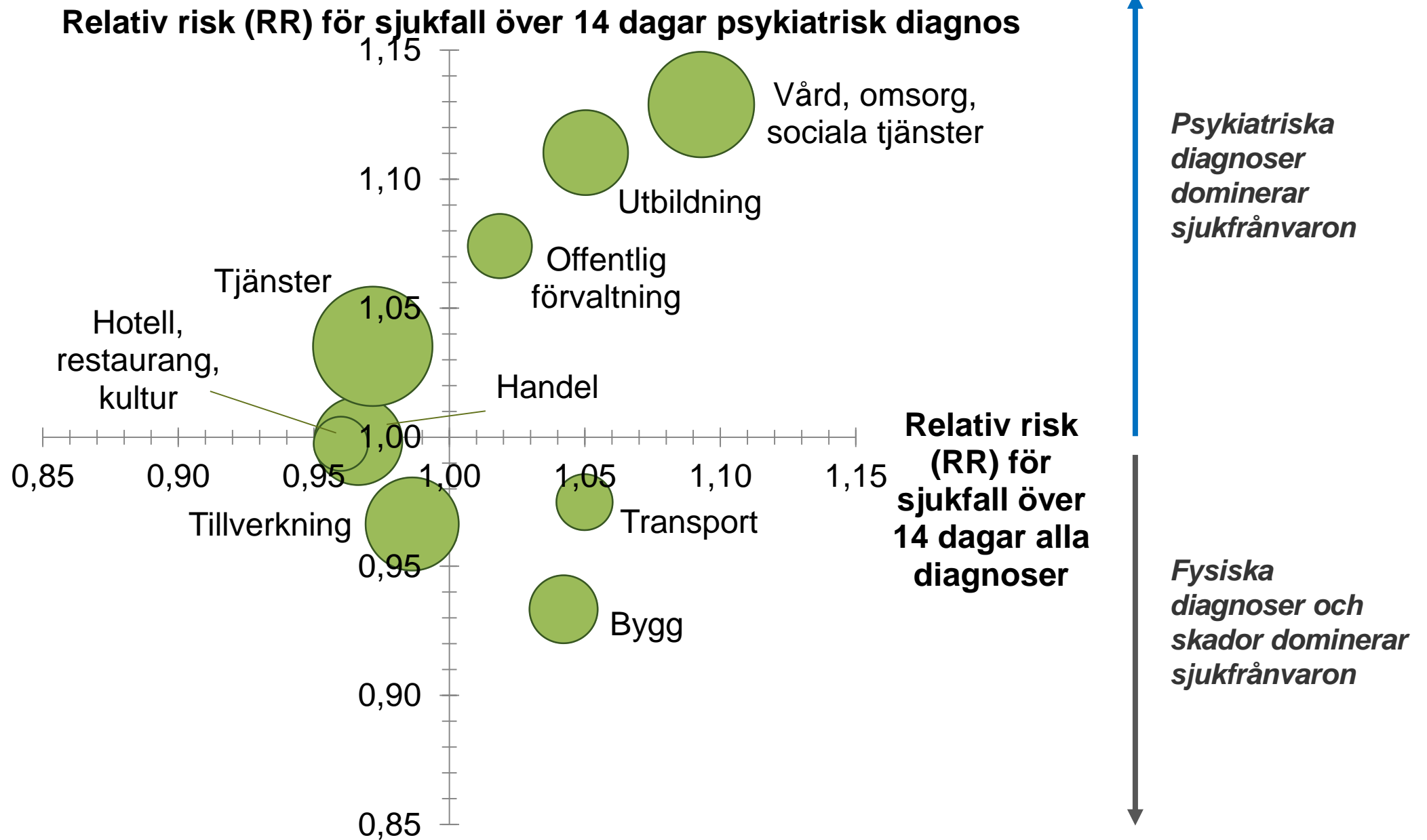
Källa: Försäkringskassan

Sjukfallsrisk efter sektor och företagsstorlek



Källa: Försäkringskassan Korta analyser 2018:1

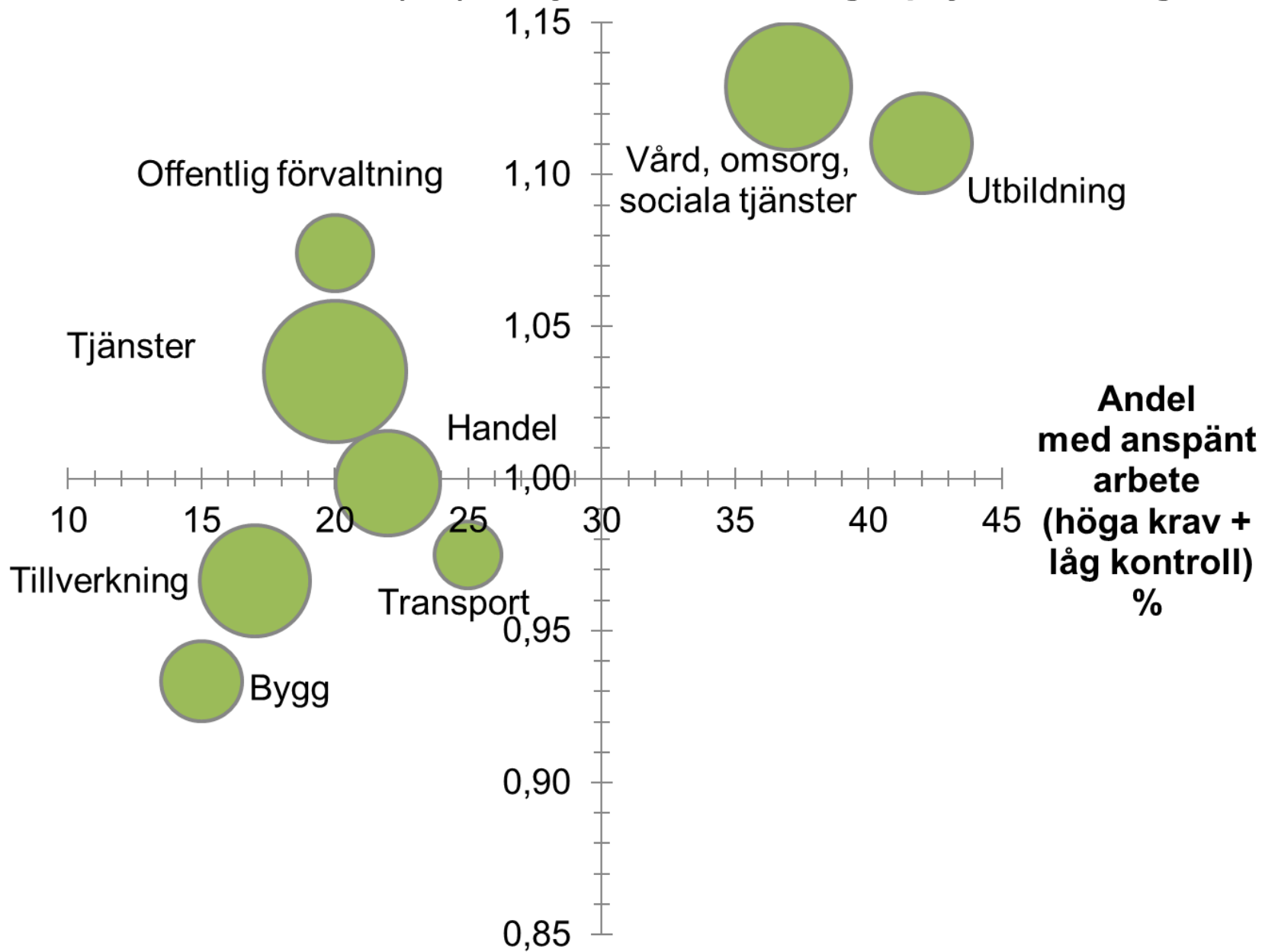
Lågriskbranscher sjukfrånvaro ← Högriskbranscher sjukfrånvaro →



Ovägt genomsnitt över alla branscher är referenskategori (1,00)

Källa: Socialförsäkringsrapport 2020:8

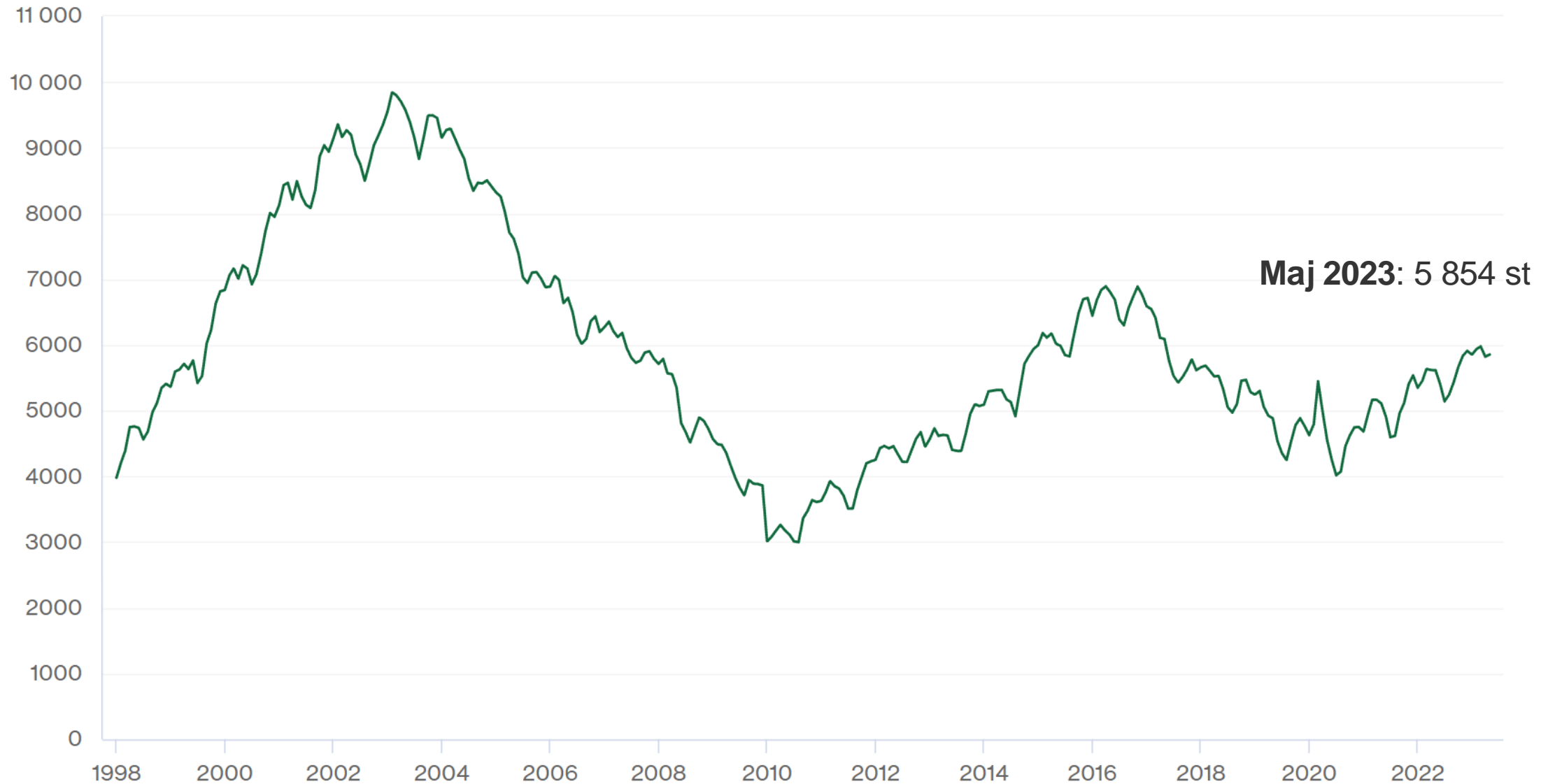
Relativ risk (RR) för sjukfall över 14 dagar psykiatrisk diagnos



Ovägt genomsnitt över alla branscher är referenskategori (1,00)

Källa krav-kontrollindex: Arbetsmiljöundersökningen 2017 AV/SCB

Pågående sjukfall i Örebro län



Pågående sjukfall i Örebro län

