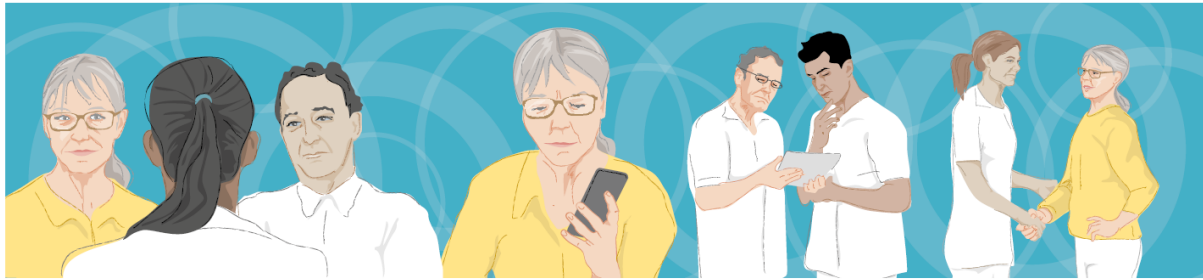


# Till dig som ska utredas för avvikande blodprover som inger misstanke om myeloproliferativ neoplasia (MPN)



## Du har symtom som behöver utredas

Du har avvikande blodprover som inger misstanke om en kronisk blodcancerform kallad myeloproliferativ neoplasia (MPN).

Det behöver inte vara MPN men det kan inte uteslutas utan fler undersökningar.

## Utredning

Du kommer att bli uppringd av en sjuksköterska på hematologmottagningen vid verksamhetsområde medicin, Universitetssjukhuset Örebro, som kommer att ge dig instruktioner om att ta kompletterande blodprover.

Om alla blodprover är helt normala kan utredningen i vissa fall avslutas redan efter svar på dessa.

Ofta krävs dock ytterligare undersökning med ett så kallat benmärgsprov som utförs i samband med ett läkarbesök på hematologmottagningen. Läkarbesöket sker inom 14 dagar från det att du lämnat de kompletterande blodproverna.

## Information efter utredning

I många fall visar undersökningarna att det inte är MPN. Du kommer inom 14 dagar efter benmärgsprovtagningen att bli kallad till ett andra läkarbesök för information om vad utredningen har visat. Du får gärna ta med en anhörig som stöd. Om undersökningarna ändå visar att det är MPN kommer du att få information om behov av vidare utredning och behandling av sjukdomen.

---

*Undersökningarna görs enligt ett så kallat standardiserat vårdförlopp och dessa ingår i en nationell satsning för kortare väntetider i cancervården. Satsningen innebär att du ska få tid snabbt, ska få information, insyn och inflytande för att känna dig trygg med din vård. Du kan läsa mer på [1177.se/vardforlopp](https://1177.se/vardforlopp)*

---